

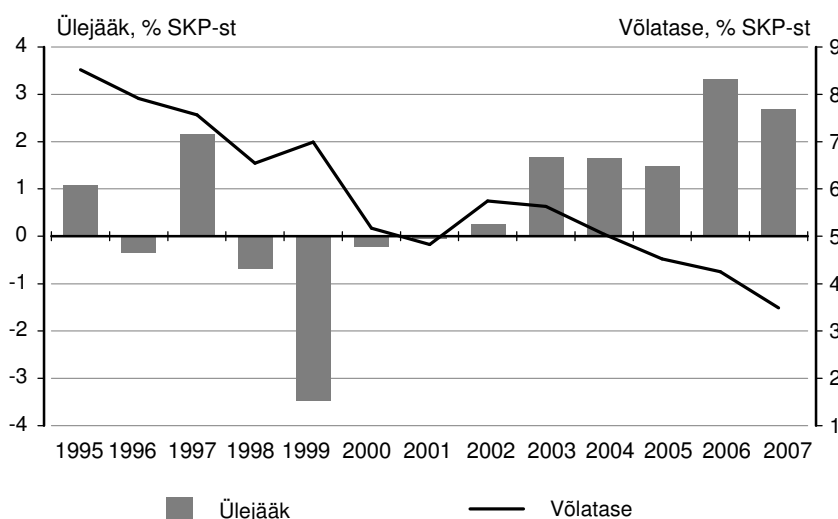
Koondelarved ikka ülejäägis

Eesti valitsemissektori eelarveülejääk oli 2007. aastal täpsustatud andmetel 2,7% ja konsolideeritud võlatase 3,5% sisemajanduse koguproduktist (SKP), teatab Statistikaamet. Valitsemissektori võlatase on kümnendi madalaim.

Majandusaasta aruannete põhjal täpsustatud andmetel oli 2007. aasta valitsemissektori koondelarve 6,4 miljardi krooniga ülejäägis. Keskvalitsuse eelarveülejääk oli 2,6% SKP-st ja sotsiaalkindlustusfondide ülejääk 0,6% SKP-st. Kohalikele omavalitsustele kuuluvate sihtasutuste arvestustesse kaasamine tõi täpsustuse kohalike omavalitsuste sektori koondelarvete tasakaalu kohta: sektori defitsiit suurenes võrreldes esialgsete andmetega -0,5%-ni SKP-st (+0,2%).

Valitsemissektori võlatase oli 2007. aastal kümnendi madalaim: 3,5% SKP-st. Kui keskvalitsuse võlatase langes mullu 2006. aastaga võrreldes 25% võrra, siis kohalike omavalitsuste sektori laenamine kasvas 9%, moodustades endiselt üle kahe kolmandiku kogu valitsemissektori võlast.

Valitsemissektori koondelarvete ülejääk ja võlatase, 1995–2007



Valitsemissektor hõlmab peale riigi- ja kohalike omavalitsusasutuste ka riigi ja kohalike omavalitsuste asutatud sihtasutusi, avalik-õiguslikke juriidilisi isikuid ning mitteturutootjatest avalikke ettevõtteid. Valitsemissektori konsolideeritud eelarve peegeldab lisaks riigi- ja kohalike omavalitsuste eelarvete tulude ja kulude tasakaalule ka riigi ja kohalike omavalitsuste asutatud sihtasutuste, avalik-õiguslike juriidiliste isikute ning mitteturutootjatest avalike ettevõtete eelarvete tulude ja kulude tasakaalu.

Täpsem teave:

Agnes Naarits
Osakonnajuhataja
Valitsemis- ja finantssektori statistika osakond
Statistikaamet
Tel 625 9323

Info ülemäärase eelarvedefitsiidi menetluse ja sellega seotud aruandluse kohta on avaldatud Statistikaameti veebilehel rubriigis "Valdkonnad / Majandus / Rahandus / Muu informatsioon".