

Sisemajanduse koguprodukt III kvartalis vähenes

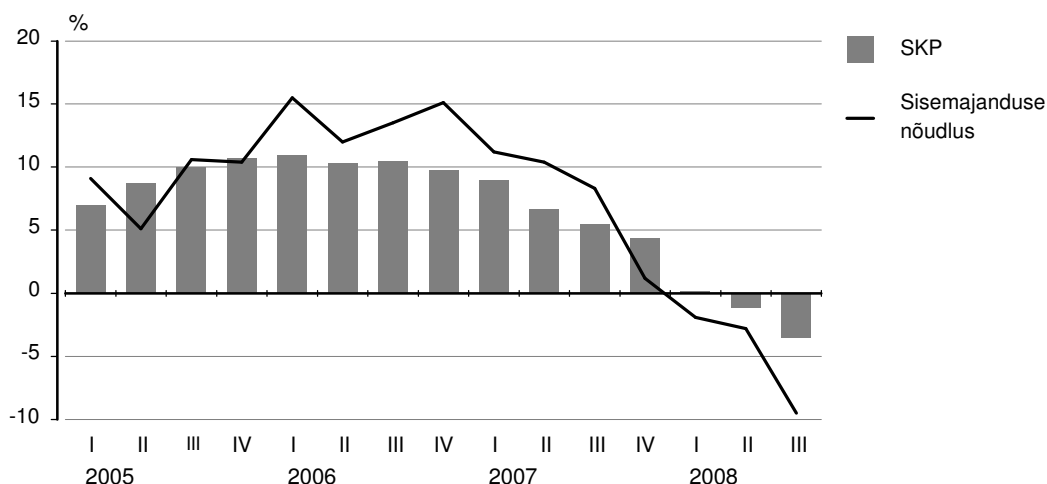
Esiolgetel andmetel vähenes sisemajanduse koguprodukt (SKP) 2008. aasta III kvartalis eelmise aasta sama perioodiga võrreldes 3,5%, teatab Statistikaamet.

Tänavu I kvartalis oli majanduskasv 0,2% ja II kvartalis -1,1%.

Sesoonselt ja tööpäevade arvuga korrigeeritud SKP vähenes II kvartaliga võrreldes 0,9%.

III kvartalis võrreldes eelmise aasta III kvartaliga mõjutas SKP-d oluliselt 9,5% vähenenud sisemajanduse nõudlus. Nõudluse peamiste komponentide, eratarbimiskulutuste ja kapitaliinvesteeringute, vähenemine kiirenes vastavalt -3,5%-ni ja -6%-ni. Eratarbimiskulutused vähenesid enamikus kulugruppides, v.a kulutused eluasemele, tervishoiule, haridusele ja vabale ajale. Kapitali kogumahutus põhivarasse (investeeringud miinus müük) vähenes kõige enam kodumajapidamiste sektoris, kus peamiselt vähenesid investeeringud eluasemesse. Ettevõtete sektoris vähenes kapitali kogumahutus põhivarasse 3%, peamiselt hulgi- ja jaekaubanduse ning veonduse ja laonduse tegevusalal. Valitsemissektori kapitali kogumahutus põhivarasse kasvas aeglustavas tempos 6%. Investeeringud olid suunatud peamiselt ehitusse.

SKP ja sisemajanduse nõudluse reaalkasv, I kvartal 2005 – III kvartal 2008



Lisandväärtus kasvas avaliku halduse ja riigikaitse, hariduse, tervishoiu, samuti põllu- ja metsamajanduse ning kalanduse tegevusalal. Samas andsid need tegevusalad kokku vaid 16% kogumajanduse lisandväärtusest.

SKP-d kõige enam mõjutava tegevusala, töötleva tööstuse, lisandväärtuse reaalne vähenemine III kvartalis ei süvenenud (II kvartalis -1,2%, III kvartalis -1%). Töötleva tööstuse lisandväärtuse vähenemist põhjustas eelkõige väike siseturu nõudlus ja sellest tulenev tellimuste langus. Oluline mõju oli puidu- ja ehitusmaterjalide tootmise lisandväärtuse kahanemisel. Lisandväärtus suurenes eelkõige ekspordile orienteeritud tootmisharudes, peamiselt metalltoodete, keemiatoodete, elektrimasinate ja -aparaatide, kütte- ja määrdõlide tootmises.

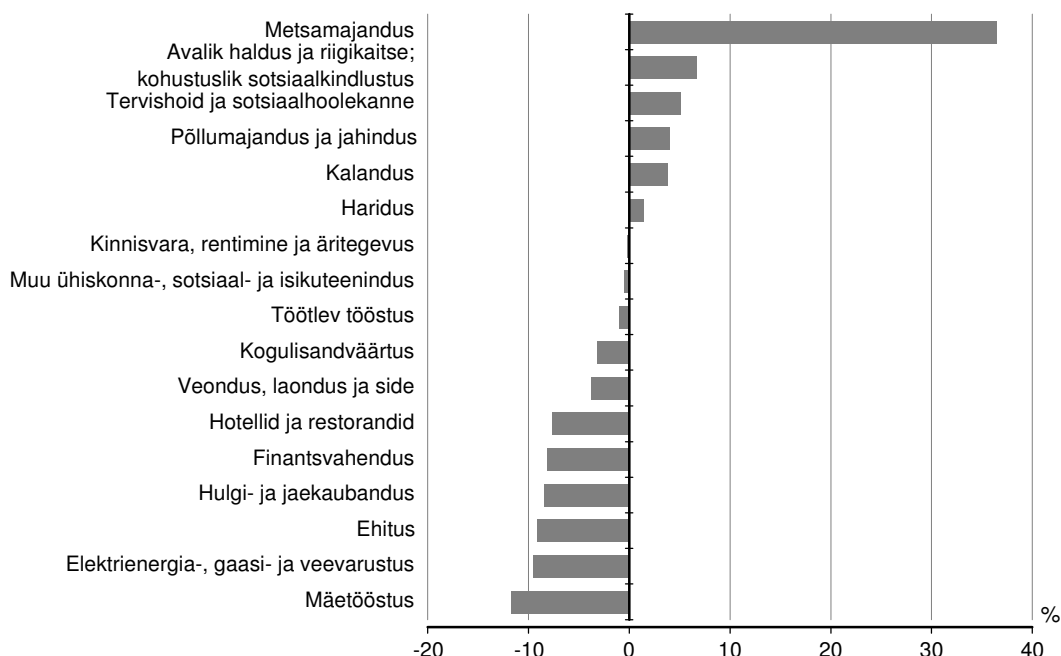
Alates eelmise aasta II kvartalist kiiresti aeglustunud ehituse tegevusala lisandväärtuse juurdekasv jõudis tänavu III kvartalis langusesse (-9,2%). Langus oli tingitud peamiselt kohalikul ehitusturul vähenenud elamuehitusmahtudest.

Hulgi- ja jaekaubanduse tegevusala lisandväärtus vähenes 8,5%. Jaekaubanduse lisandväärtuse langusele avaldas suurimat mõju tööstuskaupade müügi langus. Mootorsõidukite ja kütuse müügiga loodud lisandväärtus hakkas vähenema alates eelmise aasta IV kvartalist ja süvenes III kvartalis veelgi.

Ka süvenes eelmises kvartalis alanud finantsvahenduse lisandväärtuse vähenemine — kui II kvartalis vähenes selle tegevusala lisandväärtus 1%, siis III kvartalis 8,2%. Lisandväärtuse vähenemist mõjutas enim krediitdiasutuste finants- ja mittefinantstoodangu vähenemine koos kulude suurenemisega ning finantsvahenduse abitegevusalade (sh väärtpaberivahendus ja fondide valitsemine) teenustasutulude vähenemine.

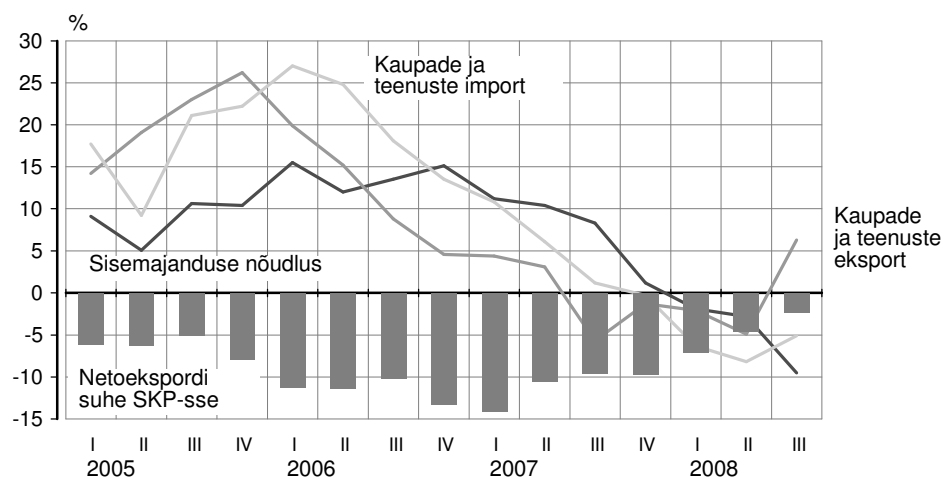
Tootmis- ja tarbimisaktiivsuse pidurdumisega on vähenenud ka käibemaksu ja aktsiisimaksude laekumine.

Tegevusalade lisandväärtuse reaalkasv, III kvartal 2008



III kvartalis suurenes kaupade ja teenuste eksport, mis seni oli alates eelmise aasta III kvartalist vähenenud. Peamiselt mõjutas suurenemist kaupade eksport, mis kasvas reaalselt 8,9%, teenused seevastu vaid 0,6%. Kaupade ekspordi kasvu mõjutasid enim naftatoodete, kütuse ja metallide, samuti elektrimasinate ja aparaatide, keemiatoodete ning põllumajandustoodete ekspordi suurenemine. Samas naftatoodete ja kütuse puhul oli tegemist taasväljaveoga pärast töötlemist. Kaupade ja teenuste import vähenes III kvartalis jätkuvalt. Netoekspordi puudujäägi suhe SKP-sse oli -2,3%. See näitaja on eelmise aasta I kvartali madalseisust -14,1% alates pidevalt paranenud.

**Sisemajanduse nõudluse ning kaupade ja teenuste ekspordi ning impordi reaalkasv,
I kvartal 2005 – III kvartal 2008**



Täpsem teave:

Tõnu Mertsina
Talitusejuhataja
Rahvamajanduse arvepidamise talitus
Statistikaamet
Tel 625 9353

Detailsemad andmed on avaldatud statistika
andmebaasis (<http://www.stat.ee/andmebaas>).