

## Majanduskasvu veab jätkuvalt töötleva tööstuse tugev eksport

**Erialgsetel andmetel kasvas Eesti sisemajanduse koguprodukt (SKP) 2010. aasta IV kvartalis eelmise aasta sama kvartaliga võrreldes 6,6%, teatab Statistikaamet. 2010. aastal kasvas SKP eelmise aastaga võrreldes 3,1%.**

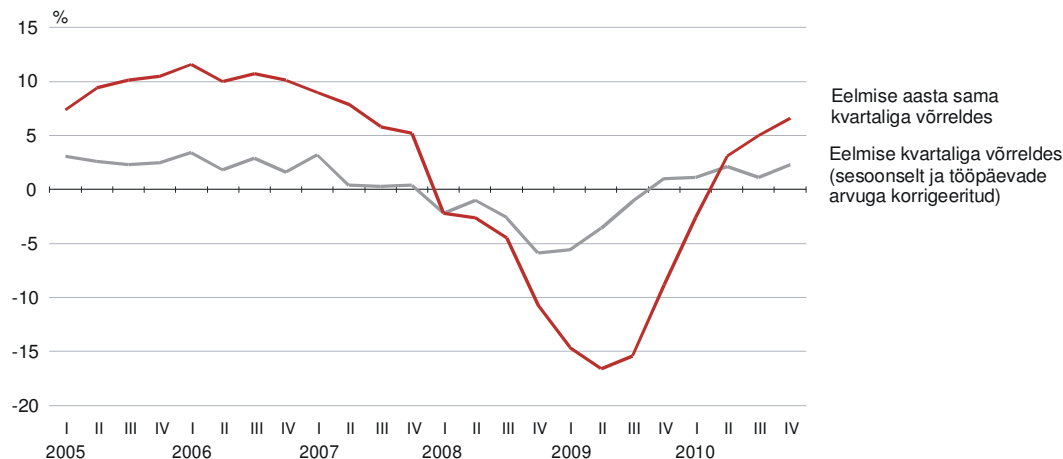
SKP kasvu IV kvartalis mõjutas enim töötleva tööstuse lisandväärtuse kiire kasv. Töötleva tööstuse panus SKP kasvu oli 4 protsendipunkti. Suurim osakaal selle tegevusala lisandväärtuse kasvust tuli raadio-, TV- ning sideseadmete ja -aparaatide tootmisest. Töötleva tööstuse lisandväärtus suurenes peamiselt tugeva ekspordi toel. Erialgsetel andmetel kasvas IV kvartalis kogumajanduse kaupade väljavedu hinnamõjusid arvestades 53%.

Olulisemal määral mõjutas SKP suurenemist veel energeetikas, kaubanduses, veonduses, finantsvahenduses ning muudes äritegevusalades loodud lisandväärtuse kasv.

Kodumajapidamiste, kasumitaotluseta institutsioonide ja valitsemissektori lisandväärtus vähenes. Lisaks nimetatud sektoritele pidurdas SKP kasvu veel netotootemaksude vähenemine võrreldes eelmise aasta IV kvartaliga. Netotootemaksude vähenemise peamine põhjus oli 2009. aasta IV kvartali kõrgem võrdlusbaas. Toona laekus aktsiisimakse tavapärasest rohkem, sest enne maksumäärade tõusu varuti aktsiisikaupu.

Eelmise kvartaliga võrreldes kasvas sesoonselt ja tööpäevade arvuga korrigeeritud SKP viiendat kvartalit järjest. IV kvartalis oli kasv III kvartaliga võrreldes 2,3%.

### SKP kasv, I kvartal 2005 – IV kvartal 2010



Kompleksse metoodika järgi arvutatud ja täpsustatud 2010. aasta ja IV kvartali SKP avaldab Statistikaamet 11. märtsil.

Täpsem teave:

Tõnu Mertsina  
Talitusejuhataja  
Rahvamajanduse arvepidamise talitus  
Statistikaamet  
Tel 625 9353