

Majanduskasvu veab jätkuvalt töötleva tööstuse tugev eksport

Esialgsetel andmetel kasvas Eesti sisemajanduse koguprodukt (SKP) 2011. aasta I kvartalis eelmise aasta sama ajaga võrreldes 8%, teatab Statistikaamet.

SKP kasvu mõjutas enim töötleva tööstuse lisandväärtuse kiire kasv. Töötleva tööstuse lisandväärtuse kasvu mõjutas enim raadio-, TV-, sideseadmete ja -aparaatide ning metalltoodete tootmine. Töötleva tööstuse lisandväärtus suurenes peamiselt ekspordi toel. Samas vähenes töötleva tööstuse panus SKP kasvu. SKP kasv muutus I kvartalis laiapõhjalisemaks mitmete teiste tegevusalade mõju suurenemise tõttu.

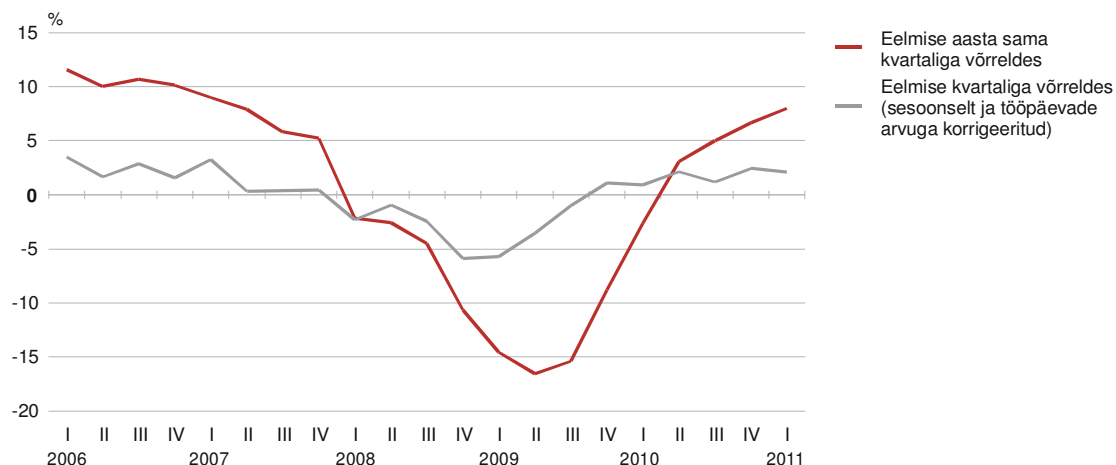
I kvartalis kasvas kaupade eksport hinnamõjusid arvestades 53%. Enim suurenes raadio-, TV-, sideseadmete ja -aparaatide, elektrimasinate ning metalltoodete väljavedu. Töötleva tööstuse toodangu osatähtsus kaupade ekspordis oli veidi üle poole.

Valitsemissektori lisandväärtus kasvas pärast kuus kvartalit kestnud langust. Oluliselt mõjutas SKP suurenemist netotootemaksude koosseisu kuuluva käibemaksu ja aktsiisimaksude kasv.

Põllumajanduse, elektrienergia-, gaasi- ja veevarustuse ning finantsvahenduse tegevusala lisandväärtus vähenes. Põllumajanduse lisandväärtuse vähenemise põhjustas põllumajandussaaduste kiire hinnatõus (jooksevhindades põllumajandustoodang suurenes). Elektrienergia-, gaasi- ja veevarustuse lisandväärtus langes peamiselt elektrienergia ekspordi **kasvu** vähenemise tagajärjel. Finantsvahenduse lisandväärtus langes kindlustuse tegevusala toodangu vähenemise ning kindlustuse kahjunõuete suurenemise tõttu.

Eelmise kvartaliga võrreldes kasvas sesoonselt ja tööpäevade arvuga korrigeeritud SKP 2,1%.

SKP kasv, I kvartal 2006 – I kvartal 2011



Kompleksse meetoodika järgi arvutatud ja täpsustatud I kvartali SKP avaldab Statistikaamet 9. juunil.

Täpsem teave:

Tõnu Mertsina
Talitusejuhataja
Rahvamajanduse arvepidamise talitus
Statistikaamet
Tel 625 9353