

## Ehitus kasvas II kvartalis aastaga kümnendiku

**Eesti ehitusettevõtted ehtasid 2011. aasta II kvartalis Eestis ja välisriikides eelmise aasta sama kvartaliga võrreldes 11% rohkem, sealhulgas Eestis 10% rohkem, teatab Statistikaamet.**

II kvartalis ehitati omal jõul 388 miljoni euro eest — hooneid 228 miljoni ja rajatisi 160 miljoni euro eest. Eelmise aasta sama kvartaliga võrreldes suurenes hoonete ehitamine 12% ja rajatiste ehitamine 11%. Kui viimastel aastatel on ehitusturgu vedanud põhiliselt taristuobjektide ehitus, siis nüüd on hoonete energiasäästlikkuse tõstmiseks eraldatud renoveerimistoetuste abil hakanud elavnema ka hoonete ehitus.

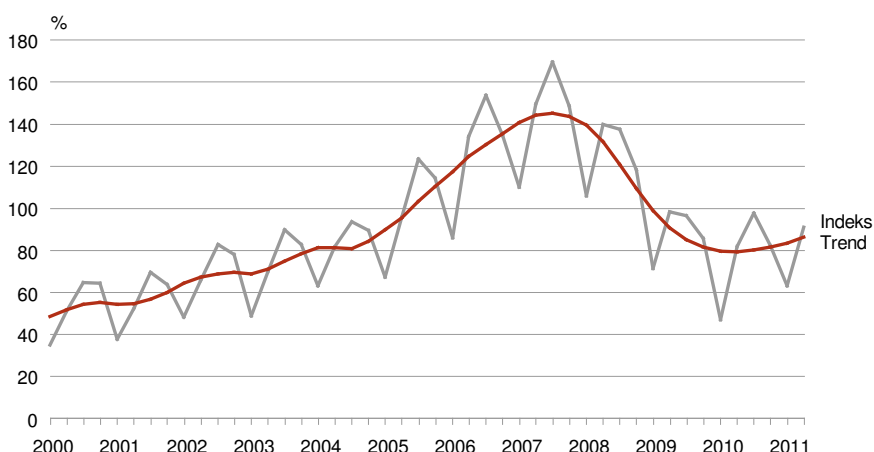
Välisturul tegutsevate Eesti ehitusettevõtete ehitusmaht suurenes 2010. aasta II kvartaliga võrreldes neljandiku võrra. Sealne kasv tulenes hooneehitustöödest. Välisriikidesse tehtud ehitusmahtude osatähtsus kogu ehitusmahus oli tänavu II kvartalis 12%.

Ehitisregistri andmetel lubati 2011. aasta II kvartalis kasutusse 406 uut eluruumi, s.o ligi viiendik rohkem kui aasta varem samal ajal. Üle poole valminud eluruumidest asus ühepere-, kahepere või ridaelamus. Eluruumi keskmine suurus oli 130 ruutmeetrit, mis on viimaste aastate üks kõrgemaid näitajaid. Enim uusi eluruumi valmis Tallinna lähiümbruse valdades. Vaatamata tarbija hinnatundlikkusele on nõudlus hea asukoha ja kvaliteediga eluruumide järele kasvanud. 2011. aasta II kvartalis väljastati ehitusluba 727 eluruumi ehitamiseks, mis ületab eelmise aasta samas kvartalis ehitusloa saanud eluruumide arvu ligi poole võrra. Eelistatuim elamutüüp oli ühepereelamu.

Kasutusse lubati 173 mitteelamut kasuliku pinnaga 82 000 ruutmeetrit. Enim lisandus uut kaubandus-, põllumajandus- ja laohoonepinda. 2010. aasta II kvartaliga võrreldes vähenes nii kasutusse lubatud mitteelamute pind kui ka kubatuur.

### Ehitusmahuindeks ja selle trend, I kvartal 2000 – II kvartal 2011

(2005. aasta kvartalite keskmine = 100)



Täpsem teave:

Merike Sinisaar  
Juhtivstatistik  
Tööstus-, ehitus- ja energiastatistika talitus  
Statistikaamet  
Tel 625 9291

Detailsemad andmed on avaldatud statistika andmebaasis (ehitustööd [http://www.stat.ee/sab-uuendus?db\\_update\\_id=8893](http://www.stat.ee/sab-uuendus?db_update_id=8893) ja ehitusmahuindeks [http://www.stat.ee/sab-uuendus?db\\_update\\_id=8892](http://www.stat.ee/sab-uuendus?db_update_id=8892)).