

## Ehitus kasvas III kvartalis aastaga neljandiku

**Eesti ehitusettevõtted ehtasid 2011. aasta III kvartalis Eestis ja välisriikides eelmise aasta sama kvartaliga võrreldes 26% rohkem, sealhulgas Eestis 28% rohkem, teatab Statistikaamet.**

III kvartalis ehitati omal jõul 527 miljoni euro eest — hooneid 296 miljoni ja rajatise 231 miljoni euro eest. Eelmise aasta sama kvartaliga võrreldes suurenes hoonete ehitamine 36% ja rajatiste ehitamine 15%. Hinnamõju arvesse võttes on ehitusturu maht võrreldav 2005. aastaga.

Ehitismahu kasvu taga on eelkõige madalseisust kosuv hoonete ehitus kohalikul ehitusturul. Alates 2008. aastast langustrendil liikunud hooneehitus pöördus kasvule tänavu I kvartalis kui eelnenud aasta sama kvartaliga võrreldes kasvas hooneehitus kohalikul ehitusturul 35%, II kvartalis 11% ja III kvartalis juba 43%. Kasvunumbrid on mõjutatud ka 2010. aasta madalast võrdlusbaasist. Et hoonete uusehituse osatähtsus kohalikul ehitusturul järjest väheneb, on hooneehitusmahtude kasvu taga põhiliselt hoonete energiasäästlikkuse tõstmiseks eraldatud renoveerimistoetuste abil tehtavad remondi- ja rekonstrueerimistööd.

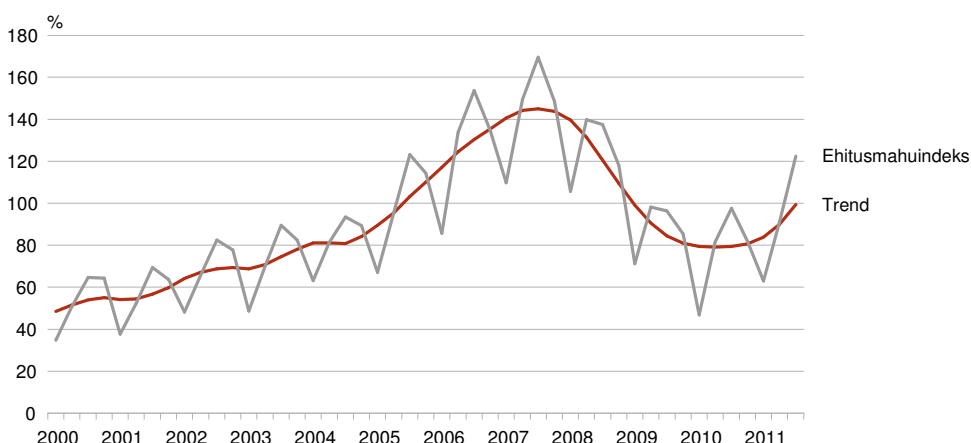
Välisest turgudest Eesti ehitusettevõtete ehitusmaht suurenes 2010. aasta III kvartaliga võrreldes 4%. Sealne kasv tulenes põhiliselt rajatiste ehitustöödest. Välisriikidesse tehtud ehitusmahtude osatähtsus kogu ehitismahus oli tänavu III kvartalis 9%.

Ehitisregistri andmetel lubati 2011. aasta III kvartalis kasutusse 470 uut eluruumi, s.o 150 eluruumi rohkem kui aasta varem samal ajal. Üle poole valminud eluruumidest asus korterelamutes. Enim uusi elurume valmis Tallinnas. Vaatamata tarbija hinnatundlikkusele püsib nõudlus hea asukoha ja kvaliteediga eluruumide järele. 2011. aasta III kvartalis väljastati ehitusluba 528 eluruumi ehitamiseks, mis jäi küll eelmise aasta samas kvartali tasemele, kuid kolme kvartali kokkuvõttes kasvutrend jätkub. Eelistatuim elamutüüp oli korterelamu.

Kasutusse lubati 163 mitteelamut kasuliku pinnaga 74 000 ruutmeetrit. Enim lisandus uut põllumajandus-, haridus- ja transpordihoonet. 2010. aasta III kvartaliga võrreldes vähenes nii kasutusse lubatud mitteelamute pind kui ka kubatuur.

### Ehitismahuindeks ja selle trend, I kvartal 2000 – III kvartal 2011

(2005. aasta kvartalite keskmine = 100)



Täpsem teave:

Merike Sinisaar  
 Juhtivstatistik  
 Tööstus-, ehitus- ja energiastatistika talitus  
 Statistikaamet  
 Tel 625 9291

Detailsemad andmed on avaldatud statistika andmebaasis (ehitustööd [http://www.stat.ee/sab-uuendus?db\\_update\\_id=8807](http://www.stat.ee/sab-uuendus?db_update_id=8807) ja ehitismahuindeks [http://www.stat.ee/sab-uuendus?db\\_update\\_id=8806](http://www.stat.ee/sab-uuendus?db_update_id=8806)).