

Arvestuslik rahvaarv vähenes mullu 4400 inimese võrra

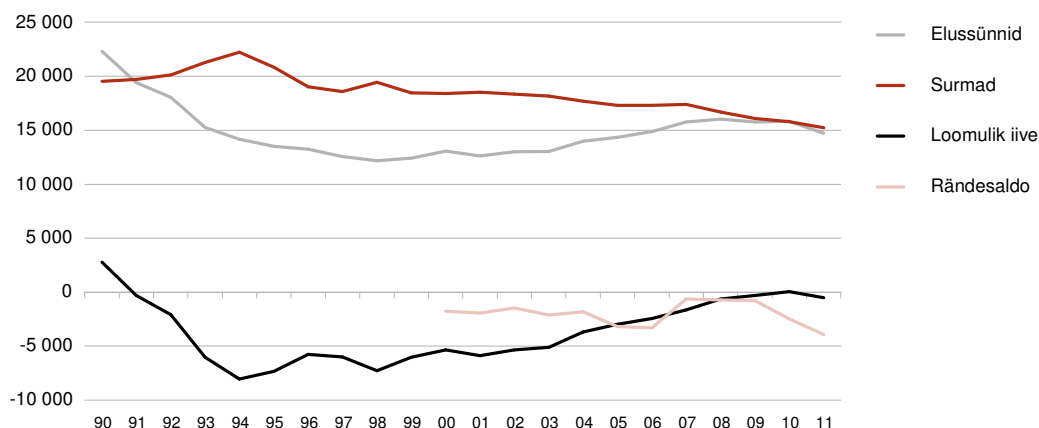
Esialgsetel andmetel oli 1. jaanuaril 2012 Eesti arvestuslik rahvaarv 1 316 500, teatab Statistikaamet. Rahvaarvu kahanemist 2011. aastal mõjutas nii sündide vähenemine kui ka väljarände suurenemine.

2011. aastal registreeriti 14 713 lapse sünd, varasema aastaga võrreldes oli 1112 sündi vähem. Sündide arv langes viie aasta tagusele tasemele, kus aastast sündis alla 15 000 lapse. 2011. aastal suri 15 226 inimest, mis oli 564 inimest vähem kui varasemal aastal. Kuigi surmade arv on viimased neli aastat pidevalt vähenenud, viis 2011. aasta sündide arvu suur langus 2010. aastal napilt positiivseks pööranud loomuliku iibe taas negatiivseks. Loomulik iive on aasta jooksul sündinute ja surnute arvu vahe. Positiivne loomulik iive näitab sündide, negatiivne surmade ülekaalu. 2011. aastal suri 513 inimest rohkem kui sündis.

Arvestuslik rahvaarv vähenes ka negatiivse rändesaldo tõttu. Esialgsetel andmetel rändas 2011. aastal Eestist välja 3922 inimest rohkem kui sisse, mis on viimase kümnendi suurim sisse- ja väljarändajate arvu vahe.

Abielusid sõlmiti 5543 ja lahutati 3108, vastavalt 477 ja 119 võrra rohkem kui 2010. aastal.

Sünnid, surmad, loomulik iive ja rändesaldo, 1990–2011



Täpsustatud arvestusliku rahvaarvu 2012. aasta 1. jaanuari seisuga avaldab Statistikaamet 16.03.2012. Arvestuslik rahvaarv põhineb 2000. aasta rahva ja eluruumide loenduse andmetel, mida täiendatakse igal aastal registreeritud sündide, surmade ja rände andmetega. See erineb rahvastikuregistri rahvaarvust, sest registris on aluseks nn sissekirjutus. Loendusandmeid peetakse rahvusvaheliselt täpsemaks kui registri andmeid, sest elukoha registreerimisel võib inimestel olla mingeid põhjuseid andmete moonutamiseks. Samas halvendab Statistikaameti andmete kvaliteeti pikk aeg, mis on möödunud viimasest loendusest.

2011. aasta rahva ja eluruumide loenduse (REL 2011) esialgse rahvaarvu avaldab Statistikaamet mais ja lõpliku detsembris 2012. Pärast seda korrastatakse ka rahvastikuarvestust.

REL 2011 toimub 31.12.2011–31.03.2012 ja viiakse läbi kombineeritud meetodil: 31.12.2011–31.01.2012 saavad alalised elanikud vastata küsimustikule internetis ja neid, kes e-loendusel ei osale, külastavad 16.02–31.03.2012 rahvaloendajad.

Täpsem teave:

Helerin Rannala
Juhtivstatistik
Rahvastikustatistika talitus
Statistikaamet
Tel 625 8487