

## Mullu oli Eesti kaubavahetus rekordtasemel

**2011. aastal eksporditi Eestist kaupu jooksevhindades 12 miljardi euro eest ja imporditi Eestisse 12,6 miljardi euro väärtuses, teatab Statistikaamet. Kaubavahetuse aastane juurdekasv oli rekordiline — eksport kasvas varasema aastaga võrreldes 38% ja import 37%.**

2011. aastal eksporditi enim masinaid ja seadmeid (27% Eesti koguekspordist), mineraalseid tooteid, sh bensiini, kütteõli, elektrienergiat (17%) ning metalle ja metalltooteid (9%). Kõikide kaubajaotiste ekspordikäive suurenes varasema aastaga võrreldes. Eesti koguekspordi suurenemist mõjutas enim masinate ja seadmete väljavedu (kasv 67% ehk 1,3 miljardit eurot). Ka mineraalsete toodete väljavedu suurenes oluliselt (51% ehk 0,7 miljardit eurot).

2011. aastal imporditi enim samuti masinaid ja seadmeid (27% Eesti koguimpordist), mineraalseid tooteid (18%) ning põllumajandussaadusi ja toidukaupu (10%). Kõikide kaubajaotiste importikäive suurenes varasema aastaga võrreldes. Nii nagu ekspordi puhul, mõjutas ka Eesti koguimpordi suurenemist masinate ja seadmete sissevedu, mis võrreldes 2010. aastaga suurenes 58% ehk 1,3 miljardit eurot. Oluliselt suurenes ka mineraalsete toodete sissevedu (41% ehk 0,7 miljardit eurot).

Peamised riigid, kuhu Eestist 2011. aastal kaupu eksporditi, olid Rootsi (16% Eesti koguekspordist), Soome (15%) ja Venemaa (11%). Eksport suurenes kõikidesse peamistesse sihtriikidesse, enim aga Rootsi ja Venemaale (mõlemasse 0,5 miljardi euro võrra). Rootsi ja Soome eksporditi enim elektriseadmeid, puitu, puittooteid ja mööblit, Venemaale mehaanilisi ja elektriseadmeid ning jooke ja alkoholi.

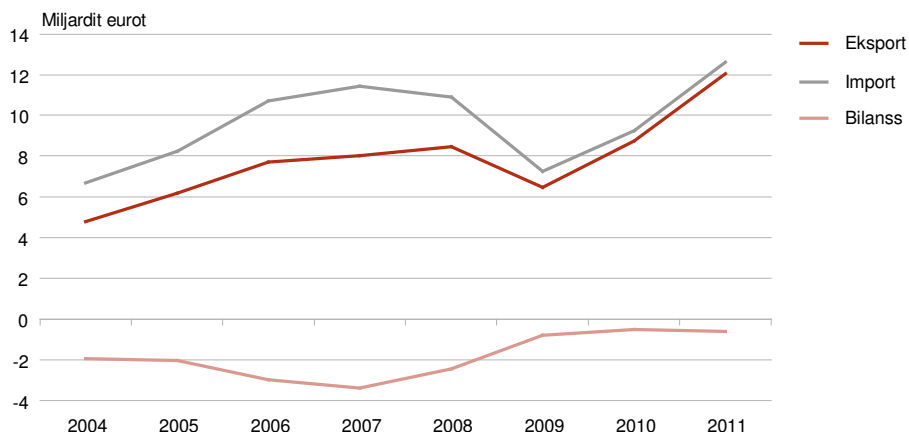
Kõige rohkem imporditi kaupu Soomest (13% Eesti koguimpordist), Lätist ja Rootsist (kummastki 11%). Eesti koguimpordi suurenemist võrreldes 2010. aastaga mõjutas enim sisseveo suurenemine Lätist ja Rootsist (mõlemast 0,3 miljardi euro võrra). Soomest ja Lätist imporditi enim elektriseadmeid ja kütust, Rootsist elektriseadmeid ja sõidukeid.

2011. aastal oli Eesti kaubavahetuse puudujääk 0,6 miljardit eurot (2010. aastal 0,5 miljardit eurot). Samas oli kaubavahetus ülejäägis kolme peamise ekspordi sihtriigiga Rootsi, Soome ja Venemaa ehk eksport nendesse riikidesse ületas importi. Suurim ülejääk tekkis kaubavahetuses Rootsiga (0,5 miljardit eurot).

2011. aasta detsembris eksporditi Eestist kaupu 948 miljoni euro väärtuses ja imporditi 990 miljoni euro eest. Võrreldes 2010. aasta detsembriga suurenes eksport 2% ja import 6%. Võrreldes 2011. aasta novembriga eksport aga kahanes 12% ning import 10%. Kuise languse ekspordis põhjustas peamiselt metallide ja metalltoodete väljaveo vähenemine, impordis aga nii keemiatööstuse tooraine ja toodete kui ka metallide ja metalltoodete sisseveo vähenemine.

Ekspordihinnad tõusid 2011. aastal 2010. aastaga võrreldes 10%, impordihinnad aga 11%.

### Eesti kaubavahetus, 2004–2011



## Eesti kaubavahetus, jaanuar–detsember, 2010–2011

Kuu	Eksport, mln eurot			Import, mln eurot			Bilanss, mln eurot	
	2010	2011	muutus, %	2010	2011	muutus, %	2010	2011
<b>KOKKU</b>	<b>8 747,8</b>	<b>12 040,3</b>	<b>38</b>	<b>9 250,4</b>	<b>12 628,9</b>	<b>37</b>	<b>-502,6</b>	<b>-588,6</b>
Jaanuar	520,0	817,8	57	544,9	898,0	65	-24,9	-80,2
Veebruar	628,4	837,4	33	609,8	889,4	46	18,6	-52
Märts	627,6	1 078,8	72	804,0	1 170,1	46	-176,4	-91,3
Aprill	679,8	1 099,7	62	699,2	1 164,0	66	-19,4	-64,3
Mai	729,8	1 121,8	54	793,9	1 144,6	44	-64,1	-22,8
Juuni	662,6	955,1	44	756,7	999,9	32	-94,1	-44,8
Juuli	695,4	935,9	35	732,9	1 007,7	37	-37,5	-71,8
August	712,7	1 033,3	45	767,1	1 088,7	42	-54,4	-55,4
September	844,8	1 095,5	30	851,2	1 098,8	29	-6,4	-3,3
Oktoober	845,8	1 044,8	24	855,0	1 071,5	25	-9,2	-26,7
November	868,2	1 072,0	23	904,7	1 105,9	22	-36,5	-33,9
Detsember	932,8	948,3	2	931,1	990,2	6	1,7	-41,9

## Eesti peamised väliskaubanduspartnerid, 2011

Ühendused, sihtriigid	Eksport			Ühendused, saatjariigid	Import		
	mln eurot	osatähtsus, %	muutus eelmise aastaga, %		mln eurot	osatähtsus, %	muutus eelmise aastaga, %
<b>Kokku</b>	<b>12 040,3</b>	<b>100</b>	<b>38</b>	<b>Kokku</b>	<b>12 628,9</b>	<b>100</b>	<b>37</b>
EL27	7 971,1	66	33	EL27	9 901,7	78	34
EA17	3 608,2	30	33	EA17	4 336,6	34	24
SRÜ	1 596,9	13	40	SRÜ	1 375,9	11	37
1.Rootsi	1 881,5	16	38	1.Soomes	1 584,7	13	15
2.Soomes	1 810,4	15	22	2.Läti	1 360,3	11	34
3.Venemaa	1 325,4	11	57	3.Rootsi	1 336,2	11	32
4.Läti	957,4	8	23	4.Saksamaa	1 287,2	10	23
5.USA	751,0	6	127	5.Venemaa	1 044,2	8	37
6.Leedu	555,0	5	27	6.Leedu	1 032,8	8	43
7.Saksamaa	545,6	5	20	7.Poola	852,4	7	45
8.Nigeeria	391,5	3	137	8.Hiina	454,7	4	61
9.Norra	362,0	3	21	9.Holland	450,9	4	46
10.Holland	333,2	3	64	10.Suurbritannia	436,1	3	132

## Eksport ja import kaubajaoitiste järgi, 2011

Kaubajaoitis kombineeritud nomenklatuuri (KN) järgi	Eksport			Import	Bilanss, mln eurot		
	mln eurot	osatähtsus, %	muutus eelmise aastaga, %		mln eurot	osatähtsus, %	muutus eelmise aastaga, %
<b>KOKKU</b>	<b>12 040,3</b>	<b>100</b>	<b>38</b>	<b>12 628,9</b>	<b>100</b>	<b>37</b>	<b>-588,6</b>
Põllumajandussaadused ja toidukaubad (I–IV)	1 013,7	8	22	1 239,5	10	21	-225,8
Mineraalsed tooted (V)	2 083,1	17	51	2 277,7	18	41	-194,6
Keemiatööstuse tooraine ja tooted (VI)	563,1	5	42	962,1	8	31	-399,0
Kummi- ja plasttooted (VII)	350,5	3	25	612,6	5	17	-262,1
Puit ja puittooted (IX)	928,4	8	17	298,3	2	15	630,1
Paber ja pabertooted (X)	314,4	3	13	226,9	2	2	87,5
Tekstiil ja tekstiiltooted (XI)	344,2	3	15	532,6	4	16	-188,4
Metall ja metalltooted (XV)	1 036,4	9	31	1 105,7	9	34	-69,3
Masinad ja seadmed (XVI)	3 305,2	27	67	3 448,6	27	58	-143,4
Transpordivahendid (XVII)	593,8	5	4	1 031,3	8	57	-437,5
Mitmesugused tööstustooted (XX)	789,2	6	18	231,5	2	12	557,7
Muu	718,3	6	50	662,1	5	21	56,2

Täpsem teave:  
Riina Kerner  
Analüütik  
Väliskaubandusstatistika talitus  
Statistikaamet  
Tel 625 9377

Detailsemad andmed on avaldatud statistika andmebaasis ([http://www.stat.ee/sab-uuendus?db\\_update\\_id=10824](http://www.stat.ee/sab-uuendus?db_update_id=10824)).  
Uued tabelid on avaldatud nüüd ka neljakohaliste kaubakoodide järgi ([http://www.stat.ee/sab-uuendus?db\\_update\\_id=12181](http://www.stat.ee/sab-uuendus?db_update_id=12181)).