

## Mullu sisse- ja väljaränne suurenes

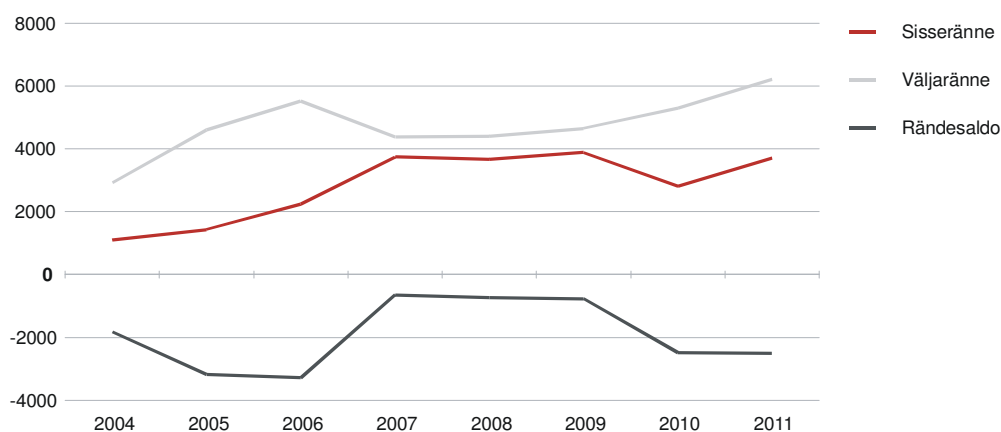
**2011. aastal rändas Eestisse 3709 inimest ja Eestist välja 6214 inimest, teatab Statistikaamet. Varasema aastaga võrreldes nii sisse- kui ka väljaränne suurenes.**

Sisse rändas 899 ja välja 920 inimest rohkem kui 2010. aastal. Sarnaselt varasematele aastatele rändas Eestist välja rohkem naisi ning Eestisse sisse mehi.

Enim sisserännanuid saabus Venemaalt ja Soomest, kummastki ligi 1200. Ameerika Ühendriikidest ja Ukrainast saabus kummastki veidi üle paarisaja inimese, teistest riikidest oli sisseränne väiksem.

Eestist emigreeruti peamiselt Soome, kuhu rändas välja 3600 inimest. Samas on aasta-aastalt kasvanud väljaränne Suurbritanniasse, 2011. aastal ületas Eestist sinna väljarännanud inimeste arv 700 piiri.

### Välisränne, 2004–2011



### Eesti-sisene ränne 2011. aastal

Siseränne ehk elukohavahetus Eesti piires, mis ületab maakonna, linna või valla piire, on viimasel kolmel aastal püsinud stabiilsena. 2011. aastal kasvas Eesti-sisene ränne varasema aastaga võrreldes vaid 3%. Maakonna, linna või valla piire ületades vahetas elukohta 38 544 inimest. Enim kaotasid rände tõttu elanikke Tartu ja Pärnu linn, kust rändas välja vastavalt 525 ja 405 inimest rohkem kui sisse. Suurima positiivse rändesaldoga oli Tallinn, kuhu sisseränne oli 1430 inimese võrra suurem kui väljaränne.

Nii sise- kui välisrändes vahetasid elukohta enim 25–29-aastased noored.

Rändestatistika põhineb rahvastikuregistri andmetel.

Täpsem teave:

Helerin Rannala  
Juhtivstatistik  
Rahvastikustatistika talitus  
Statistikaamet  
Tel 625 8487

Detailsemad andmed on avaldatud statistika andmebaasis ([http://www.stat.ee/sab-uuendus?db\\_update\\_id=10911](http://www.stat.ee/sab-uuendus?db_update_id=10911)).