

Ehitusmahud kasvasid I kvartalis aastaga enam kui neljandiku

Eesti ehitusettevõtted ehtasid 2012. aasta I kvartalis eelmise aasta sama kvartaliga võrreldes Eestis ja välisriikides kokku 28% rohkem, Eestis suurenes ehitustegevus 29%, teatab Statistikaamet.

I kvartalis ehitati omal jõul 355 miljoni euro eest, sellest hooneid 234 miljoni ja rajatisi 121 miljoni euro eest. 2011. aasta I kvartaliga võrreldes suurenes hoonete ehitamine püsivhindades 27% ja rajatiste ehitamine 31%.

Enim mõjutas ehitusmahtude kasvu madalseisust kosuv hoonete ehitus kohalikul ehitusturul. Kuigi ka hoonete uusehitus on hakanud elavnema, tulenes hooneehitusmahtude kasv põhiliselt remondi- ja rekonstrueerimistöödest.

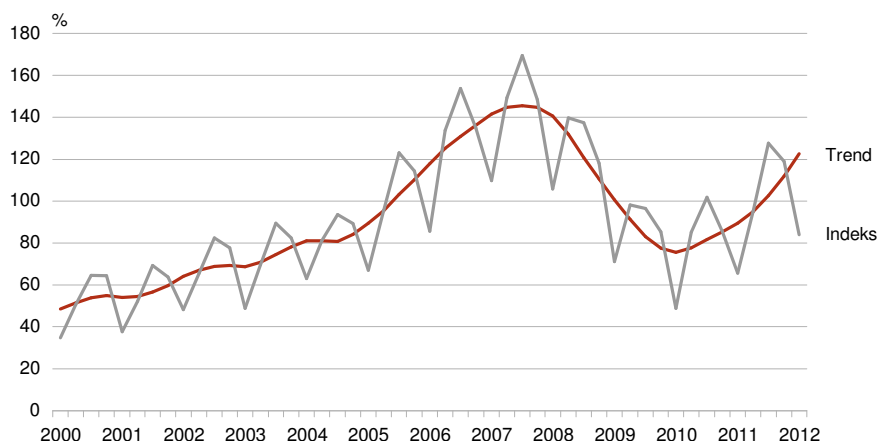
Välisurul tegutsevate Eesti ehitusettevõtete ehitusmaht suurenes 2011. aasta I kvartaliga võrreldes neljandiku. Sealne kasv tulenes valdavalt hooneehitustöödest. Välisriikidesse tehtud ehitusmahtude osatähtsus kogu ehitusmahus oli tänavu I kvartalis 15%.

Ehitisregistri andmetel lubati 2012. aasta I kvartalis kasutusse 707 uut eluruumi, s.o ligi kaks korda rohkem kui aasta varem samal ajal. Ligi kolmveerand valminud eluruumidest asus korterelamutes. Enim valmis uusi eluruumi Tallinnas. Vaatamata tarbija hinnatundlikkusele on turul endiselt ruumi uutele hea asukohaga kvaliteetsetele elamispindadele. 2012. aasta I kvartalis väljastati ehitusluba 684 eluruumi ehitamiseks, mis ületab küll eelmises kvartalis ehitusloa saanud eluruumide arvu, kuid jäi kolmandiku väiksemaks 2011. aasta I kvartalis ehitusloa saanud eluruumide arvust. Eelistatuim elamutüüp oli korterelamu.

Kasutusse lubati 192 mitteelamut kasuliku pinnaga 89 900 ruutmeetrit. Enim lisandus uut põllumajandus-, tööstus- ja laohoonepinda. 2011. aasta I kvartaliga võrreldes suurenes nii kasutusse lubatud mitteelamute pind kui ka kubatuur.

Ehitusmahuindeks ja selle trend, I kvartal 2000 – I kvartal 2012

(2005. aasta kvartalite keskmine = 100)



Täpsem teave:

Merike Sinisaar
Juhtivstatistik
Tööstus-, ehitus- ja energiastatistika talitus
Statistikaamet
Tel 625 9291

Detailsemad andmed on avaldatud statistika andmebaasis (ehitusmahuindeksid http://www.stat.ee/sab-uuendus?db_update_id=11129 ja ehitustööd http://www.stat.ee/sab-uuendus?db_update_id=11131).