

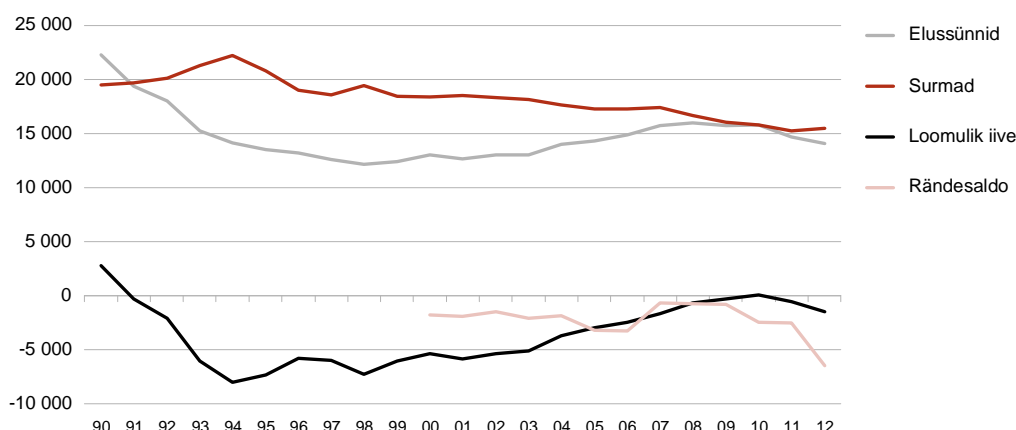
Arvestuslik rahvaarv mullu vähenes

Esialgsetel andmetel oli 1. jaanuaril 2013 Eesti arvestuslik rahvaarv 1 286 540, teatab Statistikaamet. Rahvaarvu kahanemist 2012. aastal mõjutas kõige enam väljarände suurenemine ja surmade arvu kasv.

2012. aastal rändas Eestist välja 10 871 inimest, mis on 4657 inimest enam kui aasta varem. Samas Eestisse sisse rändas 4416 inimest. Seega oleme saavutanud viimase kümnendi suurima negatiivse rändesaldo, s.o välja rändas 6455 inimest enam kui riiki sisenes. Rändesaldo on olnud kogu viimase kümnendi negatiivne, kõige väiksem oli rahvastiku kadu väljarände tõttu aastatel 2007–2009.

2012. aastal registreeriti 14 054 elussündi ja 15 514 surma. Varasema aastaga võrreldes oli 624 sündi vähem, samas 270 surma enam. Sündide vähenemine ja surmade arvu kasv on mõjutanud ka loomulikku iivet, mis oli taas negatiivne — suri 1460 inimest enam kui sündis. Loomulik iive on negatiivne olnud alates 1991. aastast, ent hakkas 2004. aastast vähenema. 2010. aastal oli iive 34 sünniga positiivne, aga nüüdseks on taas toimunud pööre. 2012. aastal saavutas negatiivne loomulik iive viimase viie aasta kõrgeima taseme.

Sünnid, surmad, loomulik iive ja rändesaldo, 1990–2012



Täpsustatud arvestusliku rahvaarvu 2013. aasta 1. jaanuari seisuga avaldab Statistikaamet 03.05.2013.

Arvestuslik rahvaarv põhineb 2011. aasta rahva ja eluruumide loenduse lõplikul rahvaarvul (avaldatud 12.12.2012, mille põhjal oli Eestis 1 294 455 püsielanikku), mida on täiendatud 2012. aasta jooksul registreeritud sündide, surmade ja rände andmetega. Varasem rahvastikuarvestus põhines eelmise, 2000. aasta rahvaloenduse rahvaarvul.

Statistikaamet on alustanud sarnaselt paljudele teistele liikmesriikidele ka kahe loenduse vahelise perioodi rahvaarvu korrigeerimist, mille käigus elimineeritakse nii 2011. kui ka 2000. aasta loenduse alakaetus (st võetakse täiendavalt arvesse inimesed, kes mingil põhjusel on jäänud loendamata). Rahvaloendustevahelised korrigeeritud rahvaarvud avaldab Statistikaamet aastate 2000–2013 kohta 2014. aasta I kvartali jooksul. Eelpool nimetatud tööd on vajalikud selleks, et saada baasi registreeritav rahvaloenduse läbiviimiseks 2020. aastal.

Täpsem teave:

Urve Kask
 Statistikaamet
 Rahvastiku- ja sotsiaalstatistika osakonna juhataja
 Tel 625 9220