

## I kvartalis majanduse kasvutempo aeglustus

**Esialgsetel andmetel kasvas Eesti sisemajanduse koguprodukt (SKP) 2013. aasta I kvartalis eelmise aasta sama kvartaliga võrreldes 1%, teatab Statistikaamet.**

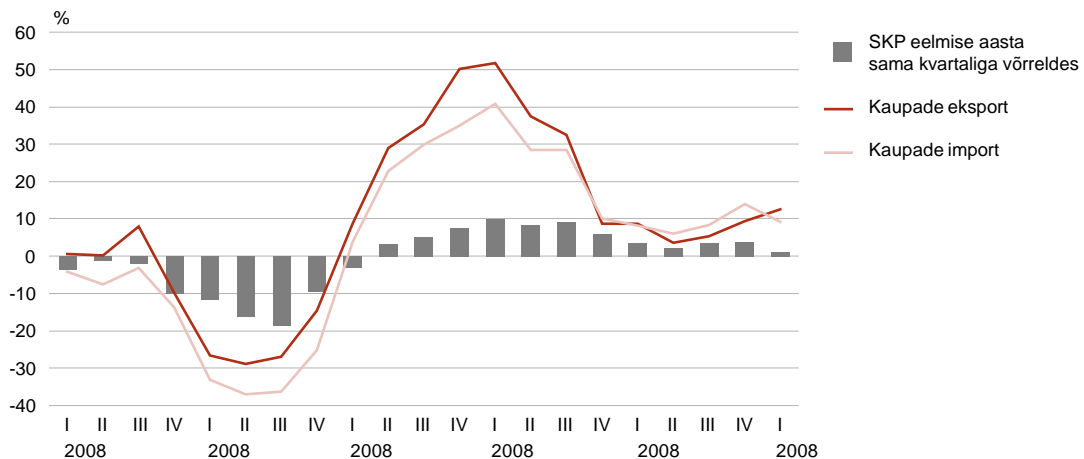
Võrreldes 2012. aasta IV kvartaliga kahanes sesoonselt ja tööpäevade arvuga korrigeeritud SKP 1%.

Suurimaks majanduskasvu eestvedajaks oli I kvartalis info ja side, kaubanduse ning töötleva tööstuse tegevusala lisandväärtuse kasv. Kaubanduse lisandväärtuse suurenemist toetas jaemüügi kasv.

Töötlev tööstus on Eesti majanduse suurim tegevusala. Tema lisandväärtust mõjutab oluliselt kaupade väljavedu, mille kasv on esialgsetel andmetel kiirenenud. Kogumajanduse eksport kiirenes hinnamõjusid arvestades 13%-ni peamiselt kemikaalide ja keemiatoodete, arvutite, elektroonika- ja optikaseadmete ning muude transpordivahendite väljaveo tõttu. Kaupade sissevedu käitus sarnaselt kaupade väljaveoga, kasvades mullusega võrreldes 9%. Kogumajanduse ekspordi ja impordi kasvu mõjutasid jaanuaris ühekordsed suuremahulised tehingud transpordivahenditega.

Eelmisel aastal majanduskasvu vedanud ehituse tegevusala lisandväärtus pidurdus järsult. Peamise põhjusena võib näha ehitustööde mahu vähenemist pärast mullu hoonete energiatõhususe tõstmiseks kasutatud CO<sub>2</sub> kvoodi müügitulude äratarvitamist. Negatiivselt mõjutas SKP-d veel ka mäetööstuse ning kinnisvaraalse tegevuse lisandväärtuse kahanemine. Samuti vähendas majanduskasvu netotootemaksude koosseisu kuuluvate aktsiisimaksude laekumiste vähenemine.

### SKP, kaupade ekspordi ja impordi reaalkasv, I kvartal 2008 – I kvartal 2013



Statistikaamet avaldab 2013. aasta I kvartali täpsustatud SKP 10. juunil.

Täpsem teave:

Annika Laarmaa  
 Talitusejuhataja  
 Rahvamajanduse arvepidamise talitus  
 Statistikaamet  
 Tel 625 9353