

PÕLLUMAJANDUS ARVUDES
Agriculture in Figures
2010



Sisukord

Põllumajandustoodang	3
Põllumajandussaaduste ressurss ja kasutamine	14
Taimikasvatus	33
Loomakasvatus	51
Selgitused	60

Contents

<i>Agricultural output</i>	3
<i>Supply balance sheets of agricultural products</i>	14
<i>Crop farming</i>	33
<i>Livestock farming</i>	51
<i>Definitions</i>	62

Taskuteatmik esitab põllumajanduse majandusnäitajaid 2009. aasta kohta, põllumajandus-saaduste ressursi ja selle kasutamise, põllumajandusmaa kasutamise, põllukultuuride ning viljapuu- ja marjaaedade pinna, saagi ja saagikuse, loomade arvu ja loomakasvatustoodangu ning mineraal- ja orgaanilise väetise kasutamise andmeid 2010. aasta kohta. Siit leiab ka võrdlused varasemate aastatega.

Koostanud Statistikaameti põllumajandusstatistika osakond (Aili Maanso, tel 625 9236; Ivar Himma, tel 625 9164).

The pocket-sized reference book provides data on economic indicators of agriculture for 2009, supply balance sheets of agricultural products as well as agricultural land use, areas under and yields of field crops, fruits and berries, number and production of livestock, use of mineral and organic fertilizers for the year 2010. Comparisons with previous years have been drawn.

Compiled by the Agricultural Statistics Department of Statistics Estonia (Aili Maanso, tel +372 625 9236; Ivar Himma, tel +372 625 9164).

Märkide seletus

Explanations of symbols

...	andmeid ei ole saadud või need on avaldamiseks ebakindlad <i>data not available or too uncertain for publication</i>
..	mõiste ei ole rakendatav <i>category not applicable</i>
-	nähtust ei esinenud <i>magnitude nil</i>
0 0,0	näitaja väärtus väiksem kui pool kasutatud mõõtühikust <i>magnitude less than half of the unit employed</i>

ISSN 1406-1694
ISBN 978-9985-74-497-0

Autoriõigus/Copyright: Statistikaamet, 2011
Kaanefoto/Cover photo: Focus

Väljaande andmete kasutamisel või tsiteerimisel palume viidata allikale.
When using or quoting the data included in this issue, please indicate the source.

Põllumajandustoodang, vahetarbimine, lisandväärtus vastava aasta alushinnas, 2007–2009

Agricultural output, intermediate consumption, value added in basic prices of the corresponding year, 2007–2009

(tuhat eurot — thousand euros)

Näitaja	2007	2008	2009	Indicator
Taimikasvatustoodang	336 181	249 729	226 538	Crop output
Nisu	70 205	39 174	36 336	Wheat
pehmenisu	70 205	39 174	36 336	soft wheat
Rukis	10 928	7 554	3 049	Rye
Oder	68 291	31 009	33 619	Barley
Kaer	13 329	5 905	5 127	Oats
Muu teravili (tatar, tritik, segavili)	4 750	3 248	2 128	Other cereals (buckwheat, triticale, mixed grain)
Kaunvili	2 065	741	829	Legumes
Kartul	34 110	17 838	18 075	Potatoes
Õliseeme	45 532	38 659	40 415	Oil seeds
raps ja rüps	45 496	38 597	40 301	rape and turnip rape
linaseeme	37	62	114	linseeds
Köögivilid	33 593	35 117	24 232	Vegetables
Puuvili	4 558	6 174	6 362	Fruits
Söödajuurvili	147	24	36	Fodder roots
Rohusöödad	41 109	58 256	52 102	Other forage plants
Lilled	5 437	5 092	3 447	Flowers
Puukooli toodang	173	143	166	Nursery plants
Püsilikultuuride istandikud	1 659	540	298	Plantations
Seemned (heinaseeme)	296	253	315	Seeds (hayseeds)
Loomakasvatustoodang	300 885	342 417	280 651	Animal output
Veised	29 269	35 068	34 287	Cattle
Sead	65 318	77 236	73 270	Pigs
Linnud	18 101	23 011	20 920	Poultry
Hobused	178	217	183	Equines
Lambad ja kitsed	3 139	3 044	2 026	Sheep and goats
Piim	167 020	186 185	132 649	Milk
Munad	9 200	10 949	10 799	Eggs
Muu loomakasvatustoodang	8 660	6 707	6 516	Other animal products

Põllumajandustoodang, vahetarbimine, lisandväärtus vastava aasta alushinnas, 2007–2009

Agricultural output, intermediate consumption, value added in basic prices of the corresponding year, 2007–2009

(tuhat eurot — thousand euros)

Järg — Cont.

Näitaja	2007	2008	2009	Indicator
Põllumajanduslikud teenused ja mittepõllumajanduslik toodang (eraldamatu)	61 773	75 500	62 560	Agricultural services and output of non-agricultural secondary activities (inseparable)
Põllumajanduse majandusharu toodang	698 840	667 646	569 749	Output of the agricultural industry
Tootetoetused	15 510	16 408	10 208	Subsidies on products
Vahetarbimine kokku	393 240	446 077	391 504	Total intermediate consumption
Seemned ja istutusmaterjal	8 270	13 149	12 342	Seeds and planting stocks
Loomasööt	215 971	225 482	211 835	Animal feedingstuffs
Väetised ja pinnaseparandajad	16 800	30 338	24 436	Fertilizers and soil improvers
Taimekaitse- ja kahjuritõrjevahendid	9 082	12 578	10 841	Plant protection products and pesticides
Energia, kütus ja määrdeained	56 846	60 573	52 896	Energy, fuel and lubricants
Veterinaarkulud	6 378	8 413	7 675	Veterinary expenses
Masinate ja seadmete hooldus ja remont	18 897	25 153	21 364	Maintenance of machinery and equipment
Ehitiste hooldus ja remont	6 320	9 164	6 283	Maintenance of buildings
Põllumajandus-teenused	11 497	18 962	17 411	Agricultural services
Muud kaubad ja teenused	43 179	42 265	26 422	Other goods and services

Põllumajandustoodang, vahetarbimine, lisandväärtus vastava aasta alushinnas, 2007–2009

Agricultural output, intermediate consumption, value added in basic prices of the corresponding year, 2007–2009

(tuhat eurot — thousand euros)

Järg — Cont.

Näitaja	2007	2008	2009	Indicator
Brutolisandväärtus	305 600	221 569	178 245	Gross value added
Põhivara kulum	66 671	73 279	81 588	Fixed capital consumption
Netolisandväärtus	238 928	148 289	96 657	Net value added
Hüvitised töötajatele	106 235	115 990	99 451	Compensation of employees
Muud tootismaksud	3 167	3 355	3 275	Other taxes on production
Muud tootmistoetused	109 759	131 976	125 447	Other subsidies on production
Tootmisteguritulu	345 520	276 911	218 830	Factor income
Tegevuse ülejääk / segatulu	239 285	160 921	119 378	Operating surplus / mixed income
Makstud rent	11 503	13 277	13 368	Rents paid
Makstud intressid	19 564	25 956	20 029	Interest paid
Saadud intressid	3 494	3 269	4 978	Interest received
Ettevõtjatulu	211 712	124 957	90 958	Entrepreneurial income

Põllumajandustoodang, vahetarbimine, lisandväärtus eelmise aasta alushinnas, 2007–2009

Agricultural output, intermediate consumption, value added in basic prices of the previous year, 2007–2009

(tuhat eurot — thousand euros)

Näitaja	2007	2008	2009	Indicator
Taimekasvatustoodang				Crop output
Nisu	49 711	70 258	38 049	Wheat
pehmenisu	49 711	70 258	38 049	soft wheat
Rukis	8 734	11 995	4 302	Rye
Oder	53 318	63 694	33 733	Barley
Kaer	11 023	11 749	6 510	Oats
Muu teravili (tatar, tritik, segavili)	3 718	5 607	3 005	Other cereals (buckwheat, triticale, mixed grain)
Kaunvili	2 638	559	2 067	Legumes
Kartul	35 266	16 967	26 037	Potatoes
Õliseeme	39 013	38 064	47 400	Oil seeds
raps ja rüps	38 964	38 020	47 344	rape and turnip rape
linaseeme	49	45	55	linseeds
Köögivili	31 911	30 140	34 814	Vegetables
Puuvili	4 471	4 746	8 391	Fruits
Söödajuurvili	147	19	40	Fodder roots
Rohusöödad	43 710	46 546	50 625	Other forage plants
Lilled	5 418	5 446	3 124	Flowers
Puukooli toodang	521	128	184	Nursery plants
Püsiluhtuuride istandikud	1 517	476	299	Plantations
Seemned (heinaseeme)	380	203	420	Seeds (hayseeds)
Loomakasvatustoodang				Animal output
Veised	30 710	28 122	34 794	Cattle
Sead	66 238	68 259	78 287	Pigs
Linnud	14 161	21 569	25 030	Poultry
Hobused	165	234	183	Equines
Lambad ja kitsed	3 522	3 196	1 806	Sheep and goats
Piim	161 165	168 481	187 384	Milk
Munad	8 481	8 649	12 534	Eggs
Muu loomakasvatustoodang	8 023	6 694	7 172	Other animal products

Põllumajandustoodang, vahetarbimine, lisandväärtus eelmise aasta alushinnas, 2007–2009

Agricultural output, intermediate consumption, value added in basic prices of the previous year, 2007–2009

(tuhat eurot — thousand euros)

Järg — Cont.

Näitaja	2007	2008	2009	Indicator
Põllumajanduslikud teenused ja mitte-põllumajanduslik toodang (eraldamatu)	58 176	78 898	80 263	Agricultural services and output of non-agricultural secondary activities (inseparable)
Põllumajanduse majandusharu toodang	642 136	690 700	686 452	Output of the agricultural industry
Vahetarbimine kokku	352 904	392 188	435 642	Total intermediate consumption
Seemned ja istutusmaterjal	7 965	11 899	13 909	Seeds and planting stocks
Loomasööt	184 973	195 359	248 517	Animal feedingstuffs
Väetised ja pinnaseparandajad	15 889	18 836	23 324	Fertilizers and soil improvers
Taimekaitse- ja kahjuritõrjevahendid	9 038	11 892	10 127	Plant protection products and pesticides
Energia, kütus ja määrdeained	54 789	49 419	59 209	Energy, fuel and lubricants
Veterinaarkulud	6 153	8 296	7 653	Veterinary expenses
Masinate ja seadmete hooldus ja remont	18 488	24 141	21 117	Maintenance of machinery and equipment
Ehitiste hooldus ja remont	5 510	8 779	6 881	Maintenance of buildings
Põllumajandusteenused	9 398	23 646	19 491	Agricultural services
Muud kaubad ja teenused	40 701	39 920	25 414	Other goods and services
Brutolisandväärtus	289 233	298 512	250 811	Gross value added
Põhivara kulum	63 104	77 277	79 766	Fixed capital consumption
Netolisandväärtus	226 128	221 235	171 044	Net value added

Põllumajandussaaduste tootjahinnaindeks, 2008–2010*Agricultural output price index, 2008–2010*

(2005=100)

Näitaja	2008	2009	2010	Indicator
Kokku	125,0	97,0	117,3	Total
Taimekasvatus- saadused	144,7	107,1	135,7	Crop production
teravili (k.a seeme)	153,5	105,5	152,0	cereals (incl. seeds)
tehnilised kultuurid	164,1	123,4	156,1	industrial crops
köögivilja ja aiandus- saadused	121,1	94,1	106,0	vegetables and horticultural products
värske puuvili ja marjad	166,6	146,0	148,7	fresh fruit and berries
kartul (k.a seeme)	116,4	93,4	100,6	potatoes (incl. seeds)
muud taimekasvatus- saadused	116,7	89,8	82,7	other crop products
Loomakasvatus- saadused	117,3	93,1	110,1	Animal production
loomad lihaks	112,0	109,0	104,4	animals for slaughter
loomsed saadused	119,2	87,6	112,1	animal products
piim	116,7	82,2	108,4	milk
munad	150,4	130,4	137,4	eggs
muud loomsed saadused	132,8	154,5	165,2	other animal products

Põllumajandussaaduste tootmisvahendi ostuhinnaindeks, 2008–2010

Agricultural input price index, 2008–2010

(2005=100)

Näitaja	2008	2009	2010	Indicator
Kokku	127,5	118,1	120,4	<i>Total</i>
Põllumajanduses jooksvalt tarvitatavad kaubad ja teenused	137,6	123,4	127,3	<i>Goods and services currently consumed in agriculture</i>
seeme	114,6	103,7	90,9	<i>seeds</i>
energia, kütus, määrdeained	147,2	132,2	149,5	<i>energy, fuel, lubricants</i>
väetised ja pinnaseparandajad	174,8	183,1	162,6	<i>fertilizers and soil improvers</i>
taimekaitsevahendid	107,9	115,5	113,6	<i>pesticides</i>
veterinaarikulud	109,5	109,8	108,8	<i>veterinary expenses</i>
loomasööt	142,0	117,5	120,6	<i>feedingstuffs</i>
seadmete hooldus, remont ja materjalid	111,1	112,4	119,4	<i>maintenance of equipment and materials</i>
ehitiste hooldus ja remont	130,1	118,8	115,7	<i>maintenance of buildings</i>
muud kaubad ja teenused	111,5	115,9	118,9	<i>other goods and services</i>
Põllumajanduslike investeeringute kaubad ja teenused	111,8	109,9	109,8	<i>Goods and services contributing to agricultural investments</i>

Tera- ja kaunvilja ning rapsiseemne kokkuost, 2008–2010*Purchases of grain, legumes and rape seeds, 2008–2010*

Näitaja	2008	2009	2010	Indicator
Teravili, t	521 676	490 508	429 320	Cereals, t
keskmise hind, eurot/tonn	145,08	98,1	144,82	average price per ton, euros
Nisu, t	283 630	256 614	249 683	Wheat, t
keskmise hind, eurot/tonn	155,5	104,37	161,57	average price per ton, euros
Rukis, t	53 838	36 975	23 572	Rye, t
keskmise hind, eurot/tonn	126,35	78,04	129,17	average price per ton, euros
Oder, t	144 430	152 675	124 321	Barley, t
keskmise hind, eurot/tonn	136,96	97,98	122,52	average price per ton, euros
Kaer, t	25 918	27 821	19 572	Oats, t
keskmise hind, eurot/tonn	110,38	69,54	105,97	average price per ton, euros
Tatar, t	-	-	20	Buckwheat, t
keskmise hind, eurot/tonn	-	-	939,50	average price per ton, euros
Tritik, t	6 141	7 135	3 951	Triticale, t
keskmise hind, eurot/tonn	141,31	86,86	127,63	average price per ton, euros
Segavili, t	7 719	9 288	8 201	Mixed grain, t
keskmise hind, eurot/tonn	163,93	100,79	117,41	average price per ton, euros
Kaunvili, t	394	2 118	5 149	Legumes, t
keskmise hind, eurot/tonn	241,84	168,02	177,35	average price per ton, euros
Rapsiseeme, t	107 868	119 978	125 940	Rape seeds, t
keskmise hind, eurot/tonn	328,57	274,76	353,94	average price per ton, euros

Loomade ja piima kokkuost, 2008–2010*Purchases of animals and milk, 2008–2010*

Näitaja	2008	2009	2010	Indicator
Veised, tuhat	40,0	38,1	36,5	<i>Cattle, thousands</i>
saadud	9 492	9 079	8 572	<i>received beef, t</i>
veiseliha, t				
keskmine hind, eurot/tonn	1 612,21	1 652,33	1 689,03	<i>average price per ton, euros</i>
Sead, tuhat	406,8	352,1	370,4	<i>Pigs, thousands</i>
saadud	32 074	28 127	29 154	<i>received pork, t</i>
sealiha, t				
keskmine hind, eurot/tonn	1 659,27	1 596,76	1 506,64	<i>average price per ton, euros</i>
Lambad ja kitsed, tuhat	2,7	2,6	4,5	<i>Sheep and goats, thousands</i>
saadud lamba- ja kitseliha, t	51,9	50,0	85,70	<i>received mutton and goat meat, t</i>
keskmine hind, eurot/tonn	2 215,80	2 296,00	2 320,89	<i>average price per ton, euros</i>
Piim naturaalkaalus, t	605 928	612 299	621 136	<i>Milk in natural weight, t</i>
keskmine hind, eurot/tonn	296,42	210,08	277,13	<i>average price per ton, euros</i>

Põhiliste põllumajandussaaduste eksport, 2008–2010*Export of main agricultural products, 2008–2010**(tuhat eurot – thousand euros)*

Kaubagrupp kombineeritud nomenklatuuri järgi	2008	2009	2010	Commodity section by Combined Nomenclature
01 Elusloomad	20 644,9	33 184,9	30 593,6	01 Live animals
02 Liha ja söödavad rups	36 579,4	28 905,6	37 996,8	02 Meat and edible meat offal
04 Piim ja piimatooted; linnumunad; naturaalne mesi	132 197,3	96 314,3	146 181,3	04 Dairy products; bird's eggs; natural honey
07 Köögivilja ning söödavad juured ja mugulad	2 512,1	3 608,9	3 420,3	07 Edible vege- tables and certain roots and tubers
08 Söödavad puuviljad, mar- jad ja pähklid; tsitrusviljade ja melonite koor	15 397,3	10 280,9	17 718,5	08 Edible fruit and nuts; peel of citrus fruit or melons
10 Teravili	46 008,3	23 857,6	35 217,2	10 Cereals
11 Jahvatus- tööstuse tooted; linnased; tärklis; inuliin; nisugluteen	10 053,5	9 663,1	11 109,9	11 Products of the milling industry; malt; starches; inulin; wheat gluten
12 Õliseemned ja -viljad; muud seemned ja viljad	23 150,8	21 597,6	26 505,2	12 Oil seeds and oleaginous fruits; miscellaneous grains, seeds and fruit
15 Loomsed ja taimsed rasvad ning õlid, loomsed ja taimsed vahad	41 413,3	28 865,7	43 529,8	15 Animal and vegetable fats and oils; animal or vegetable waxes

Põhiliste põllumajandussaaduste import, 2008–2010*Import of main agricultural products, 2008–2010*

(tuhat eurot – thousand euros)

Kaubagrupp kombineeritud nomenklatuuri järgi	2008	2009	2010	Commodity section by Combined Nomenclature
01 Elusloomad	917,8	1 521,5	1 209,6	01 Live animals
02 Liha ja söödav rups	81 815,5	72 133,4	82 748,1	02 Meat and edible meat offal
04 Piim ja piimatooted; linnumunad; naturaalne mesi	46 131,2	39 864,2	54 834,6	04 Dairy products; bird's eggs; natural honey
07 Köögivili ning söödavad juured ja mugulad	36 471,5	34 281,4	40 390,7	07 Edible vegetables and certain roots and tubers
08 Söödavad puuviljad, marjad ja pähklid; tsitrusviljade ja melonite koor	70 167,1	61 013,4	67 408,9	08 Edible fruit and nuts; peel of citrus fruit or melons
10 Teravili	19 887,8	9 827,2	14 504,8	10 Cereals
11 Jahvatustöös- tuse tooted; linnased; tärklis; inuliin; nisugluteen	26 716,0	20 820,8	16 649,8	11 Products of the milling industry; malt; starches; inulin; wheat gluten
12 Õliseemned ja -viljad; muud seemned ja viljad	11 046,2	6 880,9	13 662,9	12 Oil seeds and oleaginous fruits; miscellaneous grains, seeds and fruit
15 Loomsed ja taimsed rasvad ning õlid, loomsed ja taimsed vahad	65 371,2	47 401,5	27 148,6	15 Animal and vegetable fats and oils; animal or vegetable waxes

Teravilja ressurss ja kasutamine, 2007/2008–2009/2010*Supply balance sheet of cereals, 2007/2008–2009/2010*

(tonni — tons)

Näitaja	01.07–30.06			Indicator
	2007/2008	2008/2009	2009/2010	
Saak	879 475	864 222	873 466	Production
Import	116 807	187 475	136 191	Imports
Ressurss / kasutamine	996 282	1 051 697	1 009 657	Total resources / use
Eksport	214 009	320 478	259 925	Exports
Varude muutus	12 110	22 492	21 484	Change in stocks
Tarbimine kokku	770 163	708 727	728 248	Domestic use
seemnena	86 823	71 867	68 985	seeds
kadu	5 056	5 290	5 762	losses
loomasöödana	533 666	492 996	516 566	animal feed
tööstuslik tarbimine ^a	39 336	28 473	25 423	industrial use ^a
inimtarbimine (terakaalus)	105 282	110 101	111 512	human consumption (gross)
inimtarbimine (tootekaalus) ^b	73 241	84 531	87 699	human consumption (net) ^b
tarbimine inimese kohta (terakaalus), kilogrammi ^c	78,5	82,1	83,2	human consumption (gross) per capita, kilograms ^c
tarbimine inimese kohta (tootekaalus), kilogrammi ^c	54,6	63,1	65,4	human consumption (net) per capita, kilograms ^c

^a Õlle, alkoholjookide ja muude toodete valmistamiseks, v.a toit ja loomasööd.^b Ümber arvestatud jahu ekvivalentiks.^c Arvestuses on kasutatud aruandeaasta 1. jaanuari rahvaarvu.^a For the manufacture of beer, alcoholic beverages and other products except for food and animal feed.^b Grain equivalent has been converted into the flour equivalent.^c In calculations, the population number as of 1 January of the crop year has been used.

Nisu ressurss ja kasutamine, 2007/2008–2009/2010^a

Supply balance sheet of wheat, 2007/2008–2009/2010^a

(tonni — tons)

Näitaja	01.07–30.06			Indicator
	2007/2008	2008/2009	2009/2010	
Saak	345 726	342 448	342 520	Production
Import	37 550	86 806	55 037	Imports
kövanisu	13 050	9 917	9 283	durum wheat
Ressurss / kasutamine	383 276	429 254	397 557	Total resources / use
Eksport	81 708	152 915	132 770	Exports
kövanisu	1 552	1 232	1 800	durum wheat
Varude muutus	-2 076	9 269	-15 903	Change in stocks
Tarbimine kokku	303 644	267 070	280 690	Domestic use
seemnena	32 688	27 916	29 866	seeds
kadu	2 053	2 129	2 372	losses
loomasöödana	201 156	165 841	179 325	animal feed
tööstuslik	2 017	841	0	industrial use ^b
tarbimine ^b				
inimtarbimine (terakaalus)	65 730	70 343	69 127	human consumption (gross)
inimtarbimine (tootekaalus) ^c	45 937	50 487	49 898	human consumption (net) ^c
tarbimine inimese kohta (terakaalus), kilogrammi ^d	49,0	52,5	51,6	human consumption (gross) per capita, kilograms ^d
tarbimine inimese kohta (tootekaalus), kilogrammi ^d	34,3	37,7	37,2	human consumption (net) per capita, kilograms ^d

^a Koos kövanisuga.

^b Õlle, alkohooljookide ja muude toodete valmistamiseks, v.a toit ja loomasööt.

^c Ümber arvestatud jahu ekvivalendiks.

^d Arvestuses on kasutatud aruandeaasta 1. jaanuari rahvaarvu.

^a Including durum wheat.

^b For the manufacture of beer, alcoholic beverages and other products except for food and animal feed.

^c Grain equivalent has been converted into the flour equivalent.

^d In calculations, the population number as of 1 January of the crop year has been used.

Rukki ressurss ja kasutamine, 2007/2008–2009/2010*Supply balance sheet of rye, 2007/2008–2009/2010*

(tonni — tons)

Näitaja	01.07–30.06			Indicator
	2007/2008	2008/2009	2009/2010	
Saak	60 967	65 634	39 069	Production
Import	3 559	14 786	12 854	Imports
Ressurss / kasutamine	64 526	80 420	51 923	Total resources / use
Eksport	9 026	31 681	23 002	Exports
Varude muutus	9 839	4 880	-14 275	Change in stocks
Tarbimine kokku	45 661	43 859	43 196	Domestic use
seemnena	6 257	3 326	3 381	seeds
kadu	658	567	826	losses
loomasöödana	1 901	11 097	8 983	animal feed
tööstuslik tarbimine ^a	8 301	858	1 101	industrial use ^a
inimtarbimine (terakaalus)	28 544	28 011	28 905	human consumption (gross)
inimtarbimine (tootekaalus) ^b	19 119	24 832	25 693	human consumption (net) ^b
tarbimine inimese kohta (terakaalus), kilogrammi ^c	21,3	20,9	21,6	human consumption (gross) per capita, kilograms ^c
tarbimine inimese kohta (tootekaalus), kilogrammi ^c	14,3	18,5	19,2	human consumption (net) per capita, kilograms ^c

^a Õlle, alkohooljookide ja muude toodete valmistamiseks, v.a toit ja loomasööd.^b Ümber arvestatud jahu ekvivalendiks.^c Arvestuses on kasutatud aruandeaasta 1. jaanuari rahvaarvu.^a For the manufacture of beer, alcoholic beverages and other products except for food and animal feed.^b Grain equivalent has been converted into the flour equivalent.^c In calculations, the population number as of 1 January of the crop year has been used.

Odra ressurss ja kasutamine, 2007/2008–2009/2010

Supply balance sheet of barley, 2007/2008–2009/2010

(tonni — tons)

Näitaja	01.07–30.06			Indicator
	2007/2008	2008/2009	2009/2010	
Saak	362 769	349 166	376 945	Production
Import	34 590	37 790	36 672	Imports
Ressurss / kasutamine	397 359	386 956	413 617	Total resources / use
Eksport	103 990	104 170	76 554	Exports
Varude muutus	-939	16 159	57 418	Change in stocks
Tarbimine kokku	294 308	266 627	279 645	Domestic use
seemnena	36 048	29 922	25 734	seeds
kadu	2 065	2 143	1 876	losses
loomasöödana	225 278	204 223	224 059	animal feed
tööstuslik tarbimine ^a	27 501	26 684	24 322	industrial use ^a
inimtarbimine (terakaalus)	3 416	3 655	3 654	human consumption (gross)
inimtarbimine (tootekaalus) ^b	2 544	2 897	2 884	human consumption (net) ^b
tarbimine inimese kohta (terakaalus), kilogrammi ^c	2,5	2,7	2,7	human consumption (gross) per capita, kilograms ^c
tarbimine inimese kohta (tootekaalus), kilogrammi ^c	1,9	2,2	2,2	human consumption (net) per capita, kilograms ^c

^a Õlle, alkoholjookide ja muude toodete valmistamiseks, v.a toit ja loomasööd.

^b Ümber arvestatud jahu ekvivalentiks.

^c Arvestuses on kasutatud aruandeaasta 1. jaanuari rahvaarvu.

^a For the manufacture of beer, alcoholic beverages and other products except for food and animal feed.

^b Grain equivalent has been converted into the flour equivalent.

^c In calculations, the population number as of 1 January of the crop year has been used.

Kaera ressurss ja kasutamine, 2007/2008–2009/2010*Supply balance sheet of oats, 2007/2008–2009/2010*

(tonni — tons)

Näitaja	01.07–30.06			Indicator
	2007/2008	2008/2009	2009/2010	
Saak	85 209	77 507	86 504	Production
Import	3 451	2 918	2 793	Imports
Ressurss / kasutamine	88 660	80 425	89 297	Total resources / use
Eksport	14 402	24 796	23 726	Exports
Varude muutus	1 327	3 647	-4 533	Change in stocks
Tarbimine kokku	72 931	51 982	70 104	Domestic use
seemnena	9 547	7 932	7 286	seeds
kadu	177	257	630	losses
loomasöödana	61 604	41 993	60 238	animal feed
tööstuslik tarbimine ^a	-	49	-	industrial use ^a
inimtarbimine (terakaalus)	1 603	1 751	1 950	human consumption (gross)
inimtarbimine (tootekaalus) ^b	891	1 680	1 948	human consumption (net) ^b
tarbimine ini- mese kohta (terakaalus), kilogrammi ^c	1,2	1,3	1,5	human con- sumption (gross) per capita, kilograms ^c
tarbimine ini- mese kohta (tootekaalus), kilogrammi ^c	0,7	1,2	1,5	human consumption (net) per capita, kilograms ^c

^a Õlle, alkohooljookide ja muude toodete valmistamiseks, v.a toit ja loomasööd.^b Ümber arvestatud jahu ekvivalendiks.^c Arvestuses on kasutatud aruandeaasta 1. jaanuari rahvaarvu.^a For the manufacture of beer, alcoholic beverages and other products except for food and animal feed.^b Grain equivalent has been converted into the flour equivalent.^c In calculations, the population number as of 1 January of the crop year has been used.

Kuivatatud kaunvilja ressurss ja kasutamine, 2007/2008–2009/2010

Supply balance sheet of dried pulses, 2007/2008–2009/2010

(tonni — tons)

Näitaja	01.07–30.06			Indicator
	2007/2008	2008/2009	2009/2010	
Saak	9 515	3 309	7 600	Production
Import	627	614	824	Imports
Ressurss / kasutamine	10 142	3 923	8 424	Total resources / use
Eksport	145	75	1 871	Exports
Varude muutus	609	-418	1	Change in stocks
Tarbimine kokku	9 388	4 266	6 552	Domestic use
seemnena	1 668	1 103	1 393	seeds
kadu	30	41	6	losses
loomasöödana	5 943	2 067	3 860	animal feed
inimtarbimine	1 747	1 055	1 293	human consumption
tarbimine inimese kohta, kilogrammi ^a	1,3	0,8	1,0	human consumption per capita, kilograms ^a

^a Arvestuses on kasutatud aruandeaasta 1. jaanuari rahvaarvu.

^a In calculations, the population number as of 1 January of the crop year has been used.

Kartuli ressurss ja kasutamine, 2007/2008–2009/2010*Supply balance sheet of potatoes, 2007/2008–2009/2010**(tonni — tons)*

Näitaja	01.07–30.06			Indicator
	2007/2008	2008/2009	2009/2010	
Saak	191 754	125 225	139 050	<i>Production</i>
Import	24 360	27 818	24 218	<i>Imports</i>
Ressurss / kasutamine	216 114	153 043	163 268	Total resources / use
Eksport	462	1 443	2 224	<i>Exports</i>
Varude muutus	-397	-269	327	<i>Change in stocks</i>
Tarbimine kokku	216 049	151 869	160 717	<i>Domestic use</i>
seemnena	33 431	25 737	24 517	<i>seeds</i>
kadu	4 794	2 505	3 476	<i>losses</i>
loomasöödana	30 423	10 750	12 650	<i>animal feed</i>
tööstuslik tarbimine ^a	-	-	-	<i>industrial use^a</i>
inimtarbimine	147 401	112 877	120 074	<i>human consumption</i>
tarbimine inimese kohta, kilo- grammi ^b	109,9	84,2	89,6	<i>human consumption per capita, kilograms^b</i>

^a Tärklise, alkoholjookide ja muude toodete valmistamiseks, v.a toit ja loomasööt.^b Arvestuses on kasutatud aruandeaasta 1. jaanuari rahvaarvu.^a For the manufacture of starch, alcoholic beverages and other products except for food and animal feed.^b In calculations, the population number as of 1 January of the crop year has been used.

Köögivilja ressurss ja kasutamine, 2007/2008–2009/2010

Supply balance sheet of vegetables, 2007/2008–2009/2010

(tonni — tons)

Näitaja	01.07–30.06			Indicator
	2007/2008	2008/2009	2009/2010	
Saak	71 573	64 499	70 624	Production
Import	40 719	51 635	52 156	Imports
Ressurss / kasutamine	112 292	116 134	122 780	Total resources / use
Eksport	2 922	2 312	1 722	Exports
Varude muutus	72	98	337	Change in stocks
Tarbimine kokku	109 298	113 724	120 721	Domestic use
seemnena	0	0	0	seeds
kadu	5 967	6 248	6 784	losses
loomasöödana	506	65	0	animal feed
tööstuslik tarbimine ^a	-	-	-	industrial use ^a
inimtarbimine	102 825	107 411	113 937	human consumption
tarbimine inimese kohta, kilogrammi ^b	76,7	80,0	85,0	human consumption per capita, kilograms ^b

^a Va toidu ja loomasööda valmistamiseks.

^b Arvestuses on kasutatud aruandeaasta 1. jaanuari rahvaarvu.

^a Except for the manufacture of food and animal feed.

^b In calculations, the population number as of 1 January of the crop year has been used.

**Värsked puuvilja ja marjade ressurss ja kasutamine,
2007/2008–2009/2010^a***Supply balance sheet of fresh fruits and berries, 2007/2008–2009/2010^a*
(tonni — tons)

Näitaja	01.07–30.06			Indicator
	2007/2008	2008/2009	2009/2010	
Saak	6 625	5 486	9 773	Production
Import	59 429	65 007	62 452	Imports
Ressurss / kasutamine	66 054	70 493	72 225	Total resources / use
Eksport	2 357	1 840	3 253	Exports
Varude muutus	120	-467	-166	Change in stocks
Tarbimine kokku	63 577	69 120	69 138	Domestic use
kadu	6 920	7 511	7 228	losses
loomasöödana	0	0	0	animal feed
tööstuslik tarbimine ^b	1 874	1 347	1 362	industrial use ^b
inimtarbimine	54 783	60 262	60 548	human consumption
tarbimine inimese kohta, kilogrammi ^c	40,9	45,0	45,2	human consumption per capita, kilograms ^c

^a Koos tsitruseliste ja troopiliste puuviljade-marjadega.^b Kääritatud mahla ja alkoholjookide valmistamiseks.^c Arvestuses on kasutatud aruandeaasta 1. jaanuari rahvaarvu.^a Including the citrus and tropical fruits and berries.^b For the manufacture of fermented juice and alcoholic beverages.^c In calculations, the population number as of 1 January of the crop year has been used.

Õliseemne ja -vilja ressurss ja kasutamine, 2007/2008–2009/2010^a
Supply balance sheet of oleaginous seeds and fruits, 2007/2008–2009/2010^a
(tonni — tons)

Näitaja	01.07–30.06			Indicator
	2007/2008	2008/2009	2009/2010	
Saak	133 499	111 341	136 167	<i>Production</i>
Import	8 940	8 013	11 357	<i>Imports</i>
Ressurss / kasutamine	142 439	119 354	147 524	Total resources / use
Eksport	41 849	34 797	67 016	<i>Exports</i>
Varude muutus	-787	-3 245	-15 017	<i>Change in stocks</i>
Tarbimine kokku	101 377	87 802	95 525	<i>Domestic use</i>
seemnena	585	505	594	<i>seeds</i>
kadu	2 601	1 739	916	<i>losses</i>
loomasöödana	3 240	589	753	<i>animal feed</i>
tööstuslik tarbimine ^b	89 465	81 952	83 474	<i>industrial use^b</i>
inimtarbimine	5 486	3 017	9 788	<i>human consumption</i>
tarbimine inimese kohta, kilogrammi ^c	4,1	2,3	7,3	<i>human consumption per capita, kilograms^c</i>

^a Rapsi- või rüpsiseeme, päevalliseeme, sojauba, linaseeme, puuvillaseeme, riitsinuseeme, sinepiseeme, mooniseeme, seesamiseeme, maapähkel, palmipähkel, kopra, oliivid ja teised puuviljad.

^b Taimse rasva, õli ja õlikoogi valmistamiseks.

^c Arvestuses on kasutatud aruandeaasta 1. jaanuari rahvaarvu.

^a Colza and the rape seed, the sunflower, soya, flax, cotton, ricinus, mustard, poppy, sesame seeds, groundnuts, palm nuts and almonds, copra, olives and other fruits.

^b For the manufacture of vegetable fats, oils and oil cakes.

^c In calculations, the population number as of 1 January of the crop year has been used.

Taimse rasva ja õli ressurss ja kasutamine, 2007/2008–2009/2010^a*Supply balance sheet of vegetable fats and oils, 2007/2008–2009/2010^a*
(tonni — tons)

Näitaja	01.07–30.06			Indicator
	2007/2008	2008/2009	2009/2010	
Toodang	27 516	29 318	23 533	Production
Import	37 525	58 789	43 410	Imports
Ressurss / kasutamine	65 041	88 107	66 943	Total resources / use
Eksport	34 115	43 932	40 297	Exports
Varude muutus	141	45	1 027	Change in stocks
Tarbimine kokku	30 785	44 130	25 619	Domestic use
kadu	908	1 173	787	losses
loomasöödana	692	489	372	animal feed
tööstuslik tarbimine ^b	12 961	27 083	9 690	industrial use ^b
inimtarbimine	16 224	15 385	14 770	human consumption
tarbimine inimese kohta, kilogrammi ^c	12,1	11,5	11,0	human consumption per capita, kilograms ^c

^a Ümber arvestatud toorõliks.^b Margariini, muude rasvade, õli, kosmeetika-, farmaatsia- ja teiste keemiatööstustoodete valmistamiseks.^c Arvestuses on kasutatud aruandeaasta 1. jaanuari rahvaarvu.^d Products are evaluated in crude oil equivalent.^e For the manufacture of margarine and other prepared fats or oils and cosmetic, pharmaceutical and other products of the chemical industry.^f In calculations, the population number as of 1 January of the crop year has been used.

Suhkru ressurss ja kasutamine, 2007/2008–2009/2010^a

Supply balance sheet of sugar, 2007/2008–2009/2010^a

(tonni — tons)

Näitaja	01.10–30.09			Indicator
	2007/2008	2008/2009	2009/2010	
Toodang ^b	-	-	-	Production ^b
Import	70 698	74 245	78 020	Imports
valge suhkur	48 666	52 064	53 679	white sugar
suhkrut sisal- davad tooted	21 335	20 974	23 824	products contain- ing added sugar
Ressurss / kasutamine	70 698	74 245	78 020	Total resources / use
Eksport	19 248	18 854	16 136	Exports
valge suhkur	8 264	4 981	5 622	white sugar
suhkrut sisal- davad tooted	10 947	13 850	10 503	products contain- ing added sugar
Varude muutus	773	-349	1991	Change in stocks
Tarbimine kokku	50 677	55 740	59 893	Domestic use
loomasöödana	551	494	543	animal feed
tööstuslik tarbimine ^c	-	-	-	industrial use ^c
inimtarbimine	50 126	55 246	59 350	human consumption
tarbimine inimese kohta, kilogrammi ^d	37,4	41,2	44,3	human consumption per capita, kilograms ^d

^a Suhkrut sisaldavad tooted on ümber arvestatud valgeks suhkruks.

^b Eestis ei toodeta valget suhkrut.

^c Alkohooljookide ja muude toodete valmistamiseks, v.a toit ja loomasööd.

^d Arvestuses on kasutatud aruandeaasta 1. jaanuari rahvaarvu.

^a Products containing added sugar are evaluated in white sugar equivalent.

^b White sugar is not produced in Estonia.

^c For the manufacture of alcoholic beverages and other products except for food and animal feed.

^d In calculations, the population number as of 1 January of the crop year has been used.

Viinamarjaveini ressurss ja kasutamine, 2007/2008–2009/2010

Supply balance sheet of wine, 2007/2008–2009/2010

(tonni — tons)

Näitaja	01.08–31.07			Indicator
	2007/2008	2008/2009	2009/2010	
Toodang ^a	-	-	-	Production ^a
Import	165 596	169 889	184 692	Imports
valge kaitstud päritolunimetusega vein	27 590	white wines with a protected designation of origin
valge kvaliteetvein	13 560	11 530	..	white quality wine
punane kaitstud päritolunimetusega vein	26 986	red wines with a protected designation of origin
punane kvaliteetvein	18 957	17 668	..	red quality wine
muu vein	133 079	140 691	130 116	other wine
Ressurss / kasutamine	165 596	169 889	184 692	Total resources / use
Eksport	36 120	38 192	42 184	Exports
valge kaitstud päritolunimetusega vein	5 421	white wines with a protected designation of origin
valge kvaliteetvein	1 702	1 836	..	white quality wine
punane kaitstud päritolunimetusega vein	12 417	red wines with a protected designation of origin
punane kvaliteetvein	3 173	3 424	..	red quality wine
muu vein	31 245	32 932	24 346	other wine
Varude muutus	1 070	-2 014	-156	Change in stocks
Tarbimine kokku	128 406	133 711	142 664	Domestic use
kadu	0	0	0	losses
tööstuslik tarbimine ^b	0	0	0	industrial use ^b
inimtarbimine	128 406	133 711	142 664	human consumption
tarbimine inimese kohta, liitrit ^c	9,6	10,0	10,7	human consumption per capita, litres ^c

^a Eestis viinamarjaveini ei toodeta.^b Alkohooljookide valmistamiseks destilleerimisel.^c Arvestuses on kasutatud aruandeaasta 1. jaanuari rahvaarvu.^a Grape wine is not produced in Estonia.^b For the manufacture of alcoholic beverages in distillation.^c In calculations, the population number as of 1 January of the crop year has been used.

Liha ressurss ja kasutamine, 2008–2010^a

Supply balance sheet of meat, 2008–2010^a

(tuhat tonni — thousand tons)

Näitaja	01.01–31.12			Indicator
	2008	2009	2010	
Toodang ^b	77,9	79,2	79,0	Gross indigenous ^b production
Elusloomade import	0,0	0,2	0,0	Imports of live animals
Liha import	55,7	54,0	63,7	Imports of meat
Ressurss / kasutamine	133,6	133,4	142,7	Total resources / use
Elusloomade eksport	7,1	14,3	13,7	Exports of live animals
Liha eksport	26,4	24,4	31,5	Exports of meat
Varude muutus	-1,3	-3,8	3,5	Change in stocks
Tarbimine kokku	101,4	98,5	94,0	Domestic use
kadu	0,1	0,1	0,1	losses
loomasöödana	0,0	0,0	0,0	animal feed
inimtarbimine	101,3	98,4	93,9	human consumption
tarbimine inimese kohta, kilogrammi ^c	75,6	73,4	70,1	human consumption per capita, kilograms ^c

^a Veiseliha, sealiha, lamba- ja kitseliha, linnuliha, muude loomade liha, rupsid tapakaalus.

^b Eesti territooriumil tapetud loomad pluss elusloomade eksport miinus elusloomade import.

^c Arvestuses on kasutatud aastakeskmist rahvaarvu.

^a Beef, pork, mutton and goat meat, poultry, meat of other animals, offals; in carcass weight.

^b As the sum of slaughtering in the territory of Estonia plus exports of live animals minus imports of live animals.

^c In calculations the mean annual population number has been used.

Veiseliha ressurss ja kasutamine, 2008–2010^a*Supply balance sheet of beef, 2008–2010^a**(tuhat tonni — thousand tons)*

Näitaja	01.01–31.12			Indicator
	2008	2009	2010	
Toodang ^b	15,4	15,2	14,2	Gross indigenous ^b production
Elusloomade import	0,0	0,0	0,0	Imports of live animals
Liha import	6,6	4,3	5,6	Imports of meat
Ressurss / kasutamine	22,0	19,5	19,8	Total resources / use
Elusloomade eksport	0,6	1,3	1,9	Exports of live animals
Liha eksport	2,7	1,9	2,8	Exports of meat
Varude muutus	0,2	-0,6	-0,2	Change in stocks
Tarbimine kokku	18,5	16,9	15,3	Domestic use
kadu	0,0	0,0	0,0	losses
loomasöödana	0,0	0,0	0,0	animal feed
inimtarbimine	18,5	16,9	15,3	human consumption
tarbimine inimese kohta, kilogrammi ^c	13,8	12,6	11,4	human consumption per capita, kilograms ^c

^aTapakaalus.^bEesti territooriumil tapetud loomad pluss elusloomade eksport miinus elusloomade import.^cArvestuses on kasutatud aastakeskmist rahvaarvu.^dIn carcass weight.^eAs the sum of slaughtering in the territory of Estonia plus exports of live animals minus imports of live animals.^fIn calculations the mean annual population number has been used.

Sealiha ressurss ja kasutamine, 2008–2010^a

Supply balance sheet of pork, 2008–2010^a

(tuhat tonni — thousand tons)

Näitaja	01.01–31.12			Indicator
	2008	2009	2010	
Toodang ^b	46,1	45,9	45,8	Gross indigenous ^b production
Elusloomade import	0,0	0,2	0,0	Imports of live animals
Liha import	26,2	25,8	30,6	Imports of meat
Ressurss / kasutamine	72,3	71,9	76,4	Total resources / use
Elusloomade eksport	6,5	13,0	11,8	Exports of live animals
Liha eksport	16,0	15,2	19,4	Exports of meat
Varude muutus	-0,5	-2,4	2,8	Change in stocks
Tarbimine kokku	50,3	46,1	42,4	Domestic use
kadu	0,1	0,1	0,1	losses
loomasöödana	0,0	0,0	0,0	animal feed
inimtarbimine	50,2	46,0	42,3	human consumption
tarbimine inimese kohta, kilogrammi ^c	37,4	34,3	31,6	human consumption per capita, kilograms ^c

^a Tapakaalus.

^b Eesti territooriumil tapetud loomad pluss elusloomade eksport miinus elusloomade import.

^c Arvestuses on kasutatud aastakeskmist rahvaarvu.

^a In carcass weight.

^b As the sum of slaughtering in the territory of Estonia plus exports of live animals minus imports of live animals.

^c In calculations the mean annual population number has been used.

Lamba- ja kitseliha ressurss ja kasutamine, 2008–2010^a*Supply balance sheet of mutton and goat meat, 2008–2010^a**(tuhat tonni — thousand tons)*

Näitaja	01.01–31.12			Indicator
	2008	2009	2010	
Toodang ^b	0,5	0,8	0,7	Gross indigenous ^b production
Elusloomade import	0,0	0,0	0,0	Imports of live animals
Liha import	0,2	0,1	0,1	Imports of meat
Ressurss / kasutamine	0,7	0,9	0,8	Total resources / use
Elusloomade eksport	0,0	0,0	0,0	Exports of live animals
Liha eksport	0,0	0,0	0,1	Exports of meat
Varude muutus	0,0	0,0	0,0	Change in stocks
Tarbimine kokku	0,7	0,9	0,7	Domestic use
kadu	0,0	0,0	0,0	losses
loomasöödana	0,0	0,0	0,0	animal feed
inimtarbimine	0,7	0,9	0,7	human consumption
tarbimine inimese kohta, kilogrammi ^c	0,5	0,7	0,5	human consumption per capita, kilograms ^c

^aTapakaalus^bEesti territooriumil tapetud loomad pluss elusloomade eksport miinus elusloomade import.^cArvestuses on kasutatud aastakeskmist rahvaarvu.^dIn carcass weight.^eAs the sum of slaughterings in the territory of Estonia plus exports of live animals minus imports of live animals.^fIn calculations the mean annual population number has been used.

Linnuliha ressurss ja kasutamine, 2008–2010^a

Supply balance sheet of poultry meat, 2008–2010^a

(tuhat tonni — thousand tons)

Näitaja	01.01–31.12			Indicator
	2008	2009	2010	
Toodang ^b	13,3	14,9	16,0	Gross indigenous ^b production
Elusloomade import	0,0	0,0	0,0	Imports of live animals
Liha import	17,7	18,8	21,6	Imports of meat
Ressurss / kasutamine	31,0	33,7	37,6	Total resources / use
Elusloomade eksport	0,0	0,0	0,0	Exports of live animals
Liha eksport	5,6	5,4	7,1	Exports of meat
Varude muutus	-0,6	-0,3	0,7	Change in stocks
Tarbimine kokku	26,0	28,6	29,8	Domestic use
kadu	0,0	0,0	0,0	losses
loomasöödana	0,0	0,0	0,0	animal feed
inimtarbimine	26,0	28,6	29,8	human consumption
tarbimine inimese kohta, kilogrammi ^c	19,4	21,3	22,2	human consumption per capita, kilograms ^c

^a Tapakaalus.

^b Eesti territooriumil tapetud linnud pluss eluslindude eksport miinus eluslindude import.

^c Arvestuses on kasutatud aastakeskmist rahvaarvu.

^a In carcass weight.

^b As the sum of slaughtering in the territory of Estonia plus exports of live birds minus imports of live birds.

^c In calculations the mean annual population number has been used.

Muna ressurss ja kasutamine, 2008–2010^a*Supply balance sheet of eggs, 2008–2010^a**(tuhat tonni — thousand tons)*

Näitaja	01.01–31.12			Indicator
	2008	2009	2010	
Toodang	9,2	10,8	11,4	Production
Import	7,7	6,9	7,3	Imports
Ressurss / kasutamine	16,9	17,7	18,7	Total resources / use
Eksport	1,1	1,6	1,9	Exports
Varude muutus	0,0	0,0	0,0	Change in stocks
Tarbimine kokku	15,8	16,1	16,8	Domestic use total
tarbimine haudemunaks	1,1	0,9	1,1	eggs for hatching
kadu	0,0	0,0	0,0	losses
tarbimine loomasöödana	0,0	0,0	0,0	used as animal feed
tööstuslik tarbimine ^b	0,0	0,0	0,0	industrial use ^b
inimtarbimine	14,7	15,2	15,7	human consumption
tarbimine inimese kohta, kilogrammi ^c	10,9	11,3	11,7	human consumption per capita, kilograms ^c
tarbimine inimese kohta, tükki ^c	175	181	187	human consumption per capita, pieces ^c

^a Ühe muna arvestuslik kaal on 62,5 grammi.^b V.a toidu ja loomasööda valmistamiseks.^c Arvestuses on kasutatud aastakeskmist rahvaarvu.^a Average egg weight is 62.5 grams.^b Except for the manufacture of food and animal feed.^c In calculations the mean annual population number has been used.

Kasutatav põllumajandusmaa, 2008–2010*Utilised agricultural land, 2008–2010*

(hektarit — hectares)

Näitaja	2008	2009	2010	Indicator
Kasutatav põllumajandusmaa kokku ^a	906 458	931 776	948 826	Utilised agricultural land total ^a
Põllumajandustootmises kasutatav maa	802 281	799 902	839 386	Area of agricultural production
koduaias oma tarbeks ^b	11 197	11 197	9 602	kitchen garden for own use ^b
Viljapu- ja marjaaed (v.a maasikas)	7 583	7 678	6 504	Fruit and berry plantations (excl. strawberries)
koduaias oma tarbeks ^b	5 091	5 091	3 937	kitchen garden for own use ^b
Puukool	358	430	553	Nurseries
Looduslik (püsi)-rohumaac	196 549	195 381	187 262	Permanent grassland ^c
Põllumaa	597 791	596 413	645 067	Arable land
peale selle korduskülvid	13	794	-	plus double sowings
koduaias oma tarbeks ^b	5 466	5466	5 025	kitchen garden for own use ^b
teravili	309 282	316 412	275 295	cereals
kaunvili	4 790	4 913	7 326	legumes (dried pulses)
tehnilised kultuurid	78 504	83 425	99 335	industrial crops

^a Põllumajandustootmises kasutatav ja heades põllumajandus- ja keskkonningimustes säilitatav maa.

^b Põllumajandussaaduste kasvatamine põllumajanduslike majapidamiste koduaias (puu- ja köögiviljaaed) ja kodumajapidamistes oma tarbeks.

^c Alates 2003. aastast arvestatakse haritava maale rajatud üle viie aasta vanune pikaajaline rohumaaloodusliku rohumaal hulka.

^a Area where agricultural products are produced and maintained in good agricultural and environmental condition.

^b Crop growing in kitchen gardens of agricultural holdings and in agricultural household plots for own use.

^c Since 2003 over five-year-old seeded grassland is considered permanent grassland.

Kasutatav põllumajandusmaa, 2008–2010*Utilised agricultural land, 2008–2010*

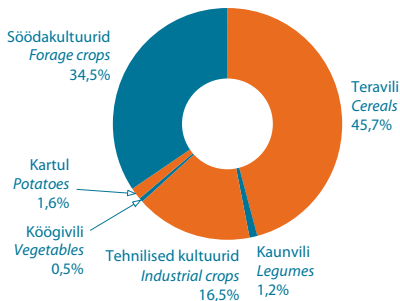
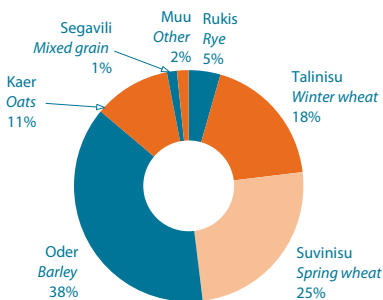
(hektarit — hectares)

Järg — Cont.

Näitaja	2008	2009	2010	Indicator
avamaaköögivili	2 426	2 757	2 796	open-field vegetables
koduaias oma tarbeks ^a	1 289	1 289	1 191	kitchen garden for own use ^a
köögivilja seemnekasvatus	1	1	5	vegetables for seed
maasikas	564	597	589	strawberries
koduaias oma tarbeks ^a	250	250	191	kitchen garden for own use ^a
kartul	8 748	9 103	9 359	potatoes
koduaias oma tarbeks ^a	3 526	3 526	3 253	kitchen garden for own use ^a
söödajuurvili	34	36	63	fodder roots
söödajuurvilja seemnekasvatus	-	-	-	fodder roots for seed
ühe- ja mitmeaastased söödakultuurid	173 619	149 934	207 865	annual and multi-annual forage crops
seemnekasvatus	4 765	3 872	3 277	seed
avamaalilled	22	21	20	open-field flowers
katmikala	278	278	258	greenhouse area
koduaias oma tarbeks ^a	219	219	218	kitchen garden for own use ^a
kesa, k.a haljasväetistaimed	19 536	29 730	42 156	fallow, incl. green manures
Maa, mida ei kasutata põllumajandustootmises, kuid säilitatakse heades põllumajandus- ja keskkonningimustes	104 177	131 874	109 440	Land not used for agricultural production but maintained in good agricultural and environmental condition

^a Põllumajandussaaduste kasvatamine põllumajanduslike majapidamiste koduaias (puu- ja köögiviljaaed) ja kodumajapidamistes oma tarbeks.

^a Crop growing in kitchen gardens of agricultural holdings and in agricultural household plots for own use.

Põllukultuuride kasvupind, 2010*Sown area of field crops, 2010***Teravilja kasvupind, 2010***Sown area of cereals, 2010*

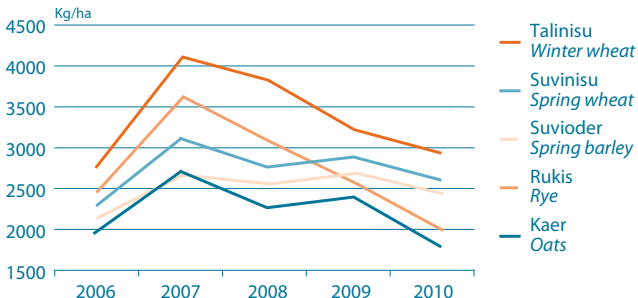
Teravili, 2008–2010*Cereals, 2008–2010*

Näitaja	2008	2009	2010	Indicator
Teravili kokku				<i>Cereals total</i>
kasvupind, ha	309 282	316 412	275 295	<i>sown area, ha</i>
saak, t	864 222	873 466	678 364	<i>production, t</i>
saak, kg/ha	2 794	2 761	2 464	<i>production, kg/ha</i>
Rukis				<i>Rye</i>
kasvupind, ha	21 359	15 292	12 613	<i>sown area, ha</i>
saak, t	65 634	39 069	25 012	<i>production, t</i>
saak, kg/ha	3 073	2 555	1 983	<i>production, kg/ha</i>
Tritik				<i>Triticale</i>
kasvupind, ha	5 866	7 963	4 020	<i>sown area, ha</i>
saak, t	21 772	22 571	8 979	<i>production, t</i>
saak, kg/ha	3 712	2 834	2 234	<i>production, kg/ha</i>
Tali- ja suvinisu				<i>Winter and spring wheat</i>
kasvupind, ha	107 597	113 618	119 389	<i>sown area, ha</i>
saak, t	342 448	342 520	327 599	<i>production, t</i>
saak, kg/ha	3 183	3 015	2 744	<i>production, kg/ha</i>
taliniisu				<i>winter wheat</i>
kasvupind, ha	42 852	44 983	50 622	<i>sown area, ha</i>
saak, t	163 803	144 659	148 539	<i>production, t</i>
saak, kg/ha	3 823	3 216	2 934	<i>production, kg/ha</i>
suvinisu				<i>spring wheat</i>
kasvupind, ha	64 745	68 635	68 767	<i>sown area, ha</i>
saak, t	178 645	197 861	179 060	<i>production, t</i>
saak, kg/ha	2 759	2 883	2 604	<i>production, kg/ha</i>
Tali- ja suvioder				<i>Winter and spring barley</i>
kasvupind, ha	136 525	140 676	104 818	<i>sown area, ha</i>
saak, t	349 166	376 945	254 809	<i>production, t</i>
saak, kg/ha	2 558	2 680	2 431	<i>production, kg/ha</i>

Teravili, 2008–2010*Cereals, 2008–2010*

Järg — Cont.

Näitaja	2008	2009	2010	Indicator
talioder				winter barley
kasvupind, ha	822	1 422	957	sown area, ha
saak, t	2 928	3 372	2 115	production, t
saak, kg/ha	3 562	2 371	2 210	production, kg/ha
suvioder				spring barley
kasvupind, ha	135 703	139 254	103 861	sown area, ha
saak, t	346 238	373 573	252 694	production, t
saak, kg/ha	2 551	2 683	2 433	production, kg/ha
Kaer				Oats
kasvupind, ha	34 248	36 134	30 431	sown area, ha
saak, t	77 507	86 504	54 472	production, t
saak, kg/ha	2 263	2 394	1 790	production, kg/ha
Segavili				Mixed grain
kasvupind, ha	3 329	2 581	3 754	sown area, ha
saak, t	7 514	5 766	7 371	production, t
saak, kg/ha	2 257	2 234	1 964	production, kg/ha
Tatar				Buckwheat
kasvupind, ha	358	148	270	sown area, ha
saak, t	181	91	122	production, t
saak, kg/ha	506	615	452	production, kg/ha

Teravilja saagikus, 2006–2010*Production of cereals, 2006–2010***Kaunvili, 2008–2010***Legumes (dried pulses), 2008–2010*

Näitaja	2008	2009	2010	Indicator
Kaunvili kokku				Legumes (dried pulses) total
kasvupind, ha	4 790	4 913	7 326	sown area, ha
saak, t	3 309	7 600	12 553	production, t
saak, kg/ha	691	1 547	1 713	production, kg/ha
Hernes				Peas
kasvupind, ha	4 709	4 830	6 860	sown area, ha
saak, t	3 191	7 470	12 076	production, t
saak, kg/ha	678	1 547	1 760	production, kg/ha

Tehnilised kultuurid, 2008–2010*Industrial crops, 2008–2010*

Näitaja	2008	2009	2010	Indicator
Tehnilised kultuurid kokku				<i>Industrial crops total</i>
kasvupind, ha	78 504	83 425	99 335	<i>sown area, ha</i>
Raps ja rüps				<i>Winter and spring rape and turnip rape</i>
kasvupind, ha	77 687	82 053	98 188	<i>sown area, ha</i>
saak, t	111 149	135 992	131 022	<i>production, t</i>
saak, kg/ha	1 431	1 657	1 334	<i>production, kg/ha</i>
taliraps				<i>winter rape</i>
kasvupind, ha	7 266	5 708	12 342	<i>sown area, ha</i>
saak, t	13 595	9 468	21 681	<i>production, t</i>
saak, kg/ha	1 871	1 659	1 757	<i>production, kg/ha</i>
suviraps ja rüps				<i>spring rape and turnip rape</i>
kasvupind, ha	70 421	76 345	85 846	<i>sown area, ha</i>
saak, t	97 554	126 524	109 341	<i>production, t</i>
saak, kg/ha	1 385	1 657	1 274	<i>production, kg/ha</i>
Õlilina				<i>Oil flax</i>
kasvupind, ha	200	236	173	<i>sown area, ha</i>
saak, t	192	175	157	<i>production, t</i>
saak, kg/ha	960	742	908	<i>production, kg/ha</i>
Kiulina				<i>Fibre flax</i>
kasvupind, ha	-	-	-	<i>sown area, ha</i>
saak, t	-	-	-	<i>production, t</i>
saak, kg/ha	-	-	-	<i>production, kg/ha</i>
Muud tehnilised kultuurid				<i>Other industrial crops</i>
kasvupind, ha	617	1136	974	<i>sown area, ha</i>

Kartul ja köögivili, 2008–2010*Potatoes and vegetables, 2008–2010*

Näitaja	2008	2009	2010	Indicator
Kartul				Potatoes
kasvupind, ha	8 748	9 103	9 359	sown area, ha
saak, t	125 225	139 050	163 373	production, t
saak, kg/ha	14 315	15 275	17 456	production, kg/ha
Köögivili kokku				Vegetables total
saak, t	64 499	70 624	73 889	production, t
Avamaaköögivili				Open field vegetables
kasvupind, ha	2 426	2 757	2 796	sown area, ha
saak, t	50 743	59 127	59 180	production, t
saak, kg/ha	20 916	21 446	21 166	production, kg/ha
kapsas				cabbages
kasvupind, ha	599	637	679	sown area, ha
saak, t	19 924	18 770	16 635	production, t
saak, kg/ha	33 262	29 466	24 499	production, kg/ha
lillkapsas				cauliflowers
kasvupind, ha	15	17	47	sown area, ha
saak, t	173	155	355	production, t
saak, kg/ha	11 533	9 118	7 553	production, kg/ha
kurk				cucumbers
kasvupind, ha	176	184	220	sown area, ha
saak, t	1 910	3 690	5 047	production, t
saak, kg/ha	10 852	20 054	22 941	production, kg/ha
tomat				tomatoes
kasvupind, ha	15	15	16	sown area, ha
saak, t	135	150	222	production, t
saak, kg/ha	9 000	10 000	13 875	production, kg/ha

Kartul ja köögivili, 2008–2010*Potatoes and vegetables, 2008–2010*Järg — *Cont.*

Näitaja	2008	2009	2010	Indicator
söögipeet				<i>red beets</i>
kasvupind, ha	261	318	311	<i>sown area, ha</i>
saak, t	5 440	7 158	5 835	<i>production, t</i>
saak, kg/ha	20 843	22 509	18 762	<i>production, kg/ha</i>
porgand				<i>carrots</i>
kasvupind, ha	538	647	588	<i>sown area, ha</i>
saak, t	15 556	20 885	22 817	<i>production, t</i>
saak, kg/ha	28 914	32 280	38 804	<i>production, kg/ha</i>
mugulsibul				<i>onions</i>
kasvupind, ha	230	232	238	<i>sown area, ha</i>
saak, t	2 440	1 914	2 155	<i>production, t</i>
saak, kg/ha	10 609	8 250	9 055	<i>production, kg/ha</i>
küüslauk				<i>garlic</i>
kasvupind, ha	77	66	70	<i>sown area, ha</i>
saak, t	165	74	110	<i>production, t</i>
saak, kg/ha	2 143	1 121	1 571	<i>production, kg/ha</i>
roheline hernes				<i>green peas</i>
kasvupind, ha	94	121	133	<i>sown area, ha</i>
saak, t	95	158	91	<i>production, t</i>
saak, kg/ha	1 011	1 306	684	<i>production, kg/ha</i>
kaalikas				<i>swedes</i>
kasvupind, ha	96	140	155	<i>sown area, ha</i>
saak, t	1 612	2 493	1 161	<i>production, t</i>
saak, kg/ha	16 792	17 807	7 490	<i>production, kg/ha</i>
muu köögivili				<i>other vegetables and greens</i>
kasvupind, ha	340	397	386	<i>sown area, ha</i>
saak, t	3 466	3 835	5 107	<i>production, t</i>
saak, kg/ha	10 194	9 660	13 231	<i>production, kg/ha</i>

Katmikala kasutamine, 2008–2010*Use of greenhouse area, 2008–2010*

Näitaja	2008	2009	2010	Indicator
Katmikköögivili kokku				<i>Greenhouse vegetables and greens total</i>
kasvupind, ha	268,0	267,8	247,6	<i>sown area, ha</i>
saak, t	13 756	11 497	14 709	<i>production, t</i>
saak, kg/ha	51 328	42 931	59 406	<i>production, kg/ha</i>
Kurk				<i>Cucumbers</i>
kasvupind, ha	85,4	86,3	70,1	<i>sown area, ha</i>
saak, t	6 658	5 687	7 063	<i>production, t</i>
saak, kg/ha	77 963	65 898	100 756	<i>production, kg/ha</i>
Tomat				<i>Tomatoes</i>
kasvupind, ha	160,1	158,6	152,4	<i>sown area, ha</i>
saak, t	5 257	4 549	4 962	<i>production, t</i>
saak, kg/ha	32 836	28 682	32 559	<i>production, kg/ha</i>
Muu köögivili				<i>Other vegetables and greens</i>
kasvupind, ha	21,2	22,0	24,0	<i>sown area, ha</i>
saak, t	1 841	1 261	2 684	<i>production, t</i>
saak, kg/ha	86 840	57 318	111 833	<i>production, kg/ha</i>
Lilled kokku				<i>Flowers total</i>
kasvupind, ha	10,0	10,0	9,5	<i>sown area, ha</i>

Söödajuurvili ja üheaastased söödakultuurid, 2008–2010*Fodder roots and annual forage crops, 2008–2010*

Näitaja	2008	2009	2010	Indicator
Söödajuurvili				<i>Fodder roots</i>
kasvupind, ha	34	36	63	<i>sown area, ha</i>
saak, t	438	717	344	<i>production, t</i>
saak, kg/ha	12 882	19 917	5 460	<i>production, kg/ha</i>
Üheaastased söödakultuurid (söödakapsas, mais, tera- ja kaunvili haljassöödaks jm)				<i>Annual forage crops (kale, maize, cereals and legumes for green forage, etc.)</i>
kasvupind, ha	5 745	6 429	5 347	<i>sown area, ha</i>
saak haljasmassi-kaalus, t	74 097	81 134	75 032	<i>production, green fodder weight, t</i>
saak, kg/ha	12 898	12 620	14 033	<i>production, kg/ha</i>
mais				<i>maize</i>
kasvupind, ha	1 832	1 773	1 657	<i>sown area, ha</i>
saak haljasmassi-kaalus, t	34 920	38 685	33 768	<i>production, green fodder weight, t</i>
saak, kg/ha	19 061	21 819	20 379	<i>production, kg/ha</i>

Mitmeaastased söödakultuurid, 2008–2010*Multiannual forage crops, 2008–2010*

Näitaja	2008	2009	2010	Indicator
Mitmeaastased söödakultuurid kokku				<i>Multiannual forage crops total</i>
kasvupind, ha	163 109	139 633	199 241	<i>sown area, ha</i>
saak haljasmassi-kaalus, t	2 277 036	1 836 072	2 263 487	<i>production, green fodder weight, t</i>
saak, kg/ha	13 960	13 149	11 361	<i>production, kg/ha</i>
peale selle kattevilja allakülv				<i>plus covered sowings</i>
kasvupind, ha	14 155	12 850	9 651	<i>sown area, ha</i>
Ristik				<i>Clover</i>
kasvupind, ha	46 768	42 537	49 478	<i>sown area, ha</i>
saak haljasmassi-kaalus, t	697 794	582 956	607 127	<i>production, green fodder weight, t</i>
saak, kg/ha	14 920	13 705	12 271	<i>production, kg/ha</i>
Lutsern				<i>Lucerne</i>
kasvupind, ha	13 079	10 729	11 021	<i>sown area, ha</i>
saak haljasmassi-kaalus, t	181 010	142 084	128 225	<i>production, green fodder weight, t</i>
saak, kg/ha	13 840	13 243	11 635	<i>production, kg/ha</i>
Muud libliköelised				<i>Other legumes</i>
kasvupind, ha	21 189	24 885	16 392	<i>sown area, ha</i>
saak haljasmassi-kaalus, t	288 476	329 863	173 397	<i>production, green fodder weight, t</i>
saak, kg/ha	13 614	13 255	10 578	<i>production, kg/ha</i>
Muu lühiajaline rohumaa				<i>Other temporary grassland</i>
kasvupind, ha	82 073	61 482	122 350	<i>sown area, ha</i>
saak haljasmassi-kaalus, t	1 109 756	781 169	1 354 738	<i>production, green fodder weight, t</i>
saak, kg/ha	13 522	12 706	11 073	<i>production, kg/ha</i>

Ühe- ja mitmeaastaste söödakultuuride haljasmassisaak, 2008–2010

Green fodder from annual and multiannual forage crops, 2008–2010

Näitaja	2008	2009	2010	Indicator
Kasvupind, ha	168 854	146 062	204 588	<i>Sown area, ha</i>
Saak haljasmassikaalus, t	2 351 133	1 917 206	2 338 519	<i>Production, green fodder weight, t</i>
Saak, kg/ha	13 924	13 126	11 430	<i>Production, kg/ha</i>

Söödakultuuride seemnekasvatus, 2008–2010

Forage crops for seed, 2008–2010

Näitaja	2008	2009	2010	Indicator
Ristik, lutsern ja muud heintaimed				<i>Clover, lucerne and other grass plants</i>
kasvupind, ha	4 765	3 872	3 277	<i>sown area, ha</i>
saak, t	191	189	515	<i>production, t</i>
saak, kg/ha	40	49	157	<i>production, kg/ha</i>
peale selle kattevilja allakülv				<i>plus covered sowings</i>
kasvupind, ha	<i>sown area, ha</i>
Söödajuurvili				<i>Fodder roots</i>
kasvupind, ha	-	-	-	<i>sown area, ha</i>

Looduslik (püsi)rohuma, 2008–2010*Permanent grassland, 2008–2010*

Näitaja	2008	2009	2010	Indicator
Looduslik (püsi)-rohuma (k.a pikaajaline rohuma) kokku ^a				<i>Permanent grassland total (incl. seeded grassland)^a</i>
kasvupind, ha	196 549	195 381	187 262	<i>area, ha</i>
saak haljasmassi-kaalus, t	1 767 277	1 705 062	1 707 995	<i>production, green fodder weight, t</i>
saak, kg/ha	8 992	8 727	9 121	<i>production, kg/ha</i>
pikaajaline rohuma (haritavale maale rajatud üle 5-aastane rohuma)				<i>seeded grassland (occupying the soil over 5 years)</i>
kasvupind, ha	123 507	124 311	107 443	<i>area, ha</i>
saak haljasmassikaalus, t	1 208 672	1 157 120	1 079 483	<i>production, green fodder weight, t</i>
saak, kg/ha	9 786	9 308	10 047	<i>production, kg/ha</i>

^a Alates 2003. aastast arvestatakse haritavale maale rajatud üle viie aasta vanune pikaajaline rohuma loodusliku rohuma hulka.

^a Since 2003 over five-year-old seeded grassland is considered permanent grassland.

Maasikakasvatus, 2008–2010*Strawberries, 2008–2010*

Näitaja	2008	2009	2010	Indicator
Kasvupind, ha	564	597	589	<i>Planted area, ha</i>
Saak, t	1 512	1 790	1 275	<i>Production, t</i>
Saak, kg kande-ealise istandiku ha kohta	2 947	3 163	2 245	<i>Production, kg per plantation ha of carrying age</i>

Viljapuu- ja marjaaiad (v.a maasikakasvatus), 2008–2010*Fruit and berry plantations (excl. strawberries), 2008–2010*

Näitaja	2008	2009	2010	Indicator
Viljapuu- ja marjaaiad				<i>Fruit and berry plantations</i>
kasvupind, ha	7 583	7 678	6 504	<i>planted area, ha</i>
saak, t	3 974	7 983	3 796	<i>production, t</i>
saak, kilogrammi kandeealise istandiku hektari kohta	588	1 134	625	<i>production, kilograms per plantation hectare of carrying age</i>
õunad ja pirnid				<i>apples and pears</i>
kasvupind, ha	4 039	4 222	3 319	<i>planted area, ha</i>
saak, t	2 248	5 446	1 983	<i>production, t</i>
saak, kilogrammi kandeealise istandiku hektari kohta	569	1 333	615	<i>production, kilograms per plantation hectare of carrying age</i>
ploomid				<i>plums</i>
kasvupind, ha	538	540	449	<i>planted area, ha</i>
saak, t	114	686	251	<i>production, t</i>
saak, kilogrammi kandeealise istandiku hektari kohta	216	1 309	577	<i>production, kilograms per plantation hectare of carrying age</i>
kirsid				<i>cherries</i>
kasvupind, ha	341	338	276	<i>planted area, ha</i>
saak, t	98	108	126	<i>production, t</i>
saak, kilogrammi kandeealise istandiku hektari kohta	291	322	458	<i>production, kilograms per plantation hectare of carrying age</i>

Viljapuu- ja marjaaiad (v.a maasikakasvatus), 2008–2010*Fruit and berry plantations (excl. strawberries), 2008–2010*

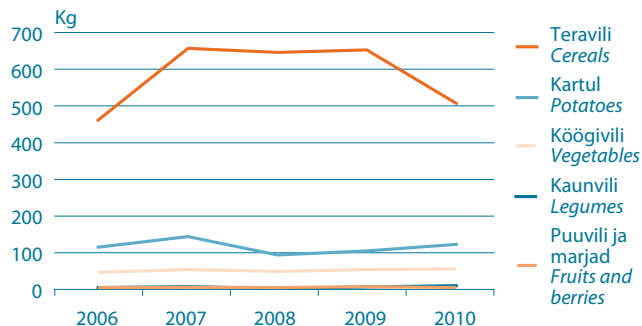
Järg — Cont.

Näitaja	2008	2009	2010	Indicator
punane ja valge sõstar				<i>red and white currants</i>
kasvupind, ha	446	402	384	<i>planted area, ha</i>
saak, t	500	511	134	<i>production, t</i>
saak, kilogrammi kandeealise istandiku hektari kohta	1 185	1 274	350	<i>production, kilograms per plantation hectare of carrying age</i>
must sõstar				<i>black currants</i>
kasvupind, ha	615	558	596	<i>planted area, ha</i>
saak, t	234	401	402	<i>production, t</i>
saak, kilogrammi kandeealise istandiku hektari kohta	485	830	749	<i>production, kilograms per plantation hectare of carrying age</i>
karusmari				<i>gooseberries</i>
kasvupind, ha	231	231	183	<i>planted area, ha</i>
saak, t	121	117	147	<i>production, t</i>
saak, kilogrammi kandeealise istandiku hektari kohta	524	506	803	<i>production, kilograms per plantation hectare of carrying age</i>
vaarikas				<i>raspberries</i>
kasvupind, ha	220	219	266	<i>planted area, ha</i>
saak, t	256	213	282	<i>production, t</i>
saak, kilogrammi kandeealise istandiku hektari kohta	1 261	1 014	1 085	<i>production, kilograms per plantation hectare of carrying age</i>

Viljapuu- ja marjaaiad (v.a maasikakasvatus), 2008–2010*Fruit and berry plantations (excl. strawberries), 2008–2010*

Järg — Cont.

Näitaja	2008	2009	2010	Indicator
muud				other
kasvupind, ha	1 153	1 168	1 031	planted area, ha
saak, t	403	501	471	production, t
saak, kilogrammi kandealise istandiku hektari kohta	668	651	609	production, kilograms per plantation hectare of carrying age

Taimkasvatussaaduste tootmine elaniku kohta, 2006–2010*Production of field crops per capita, 2006–2010*

Taimekasvatussaaduste tootmine elaniku kohta, 2008–2010*Crop production per capita, 2008–2010**(kilogrammi — kilograms)*

Näitaja	2008	2009	2010	Indicator
Teravili	644	652	506	Grain
Kaunvili	2	6	9	Legumes (dried pulses)
Kartul	93	104	122	Potatoes
Köögivili	48	53	55	Vegetables
Puuvili ja marjad	4	7	4	Fruits and berries

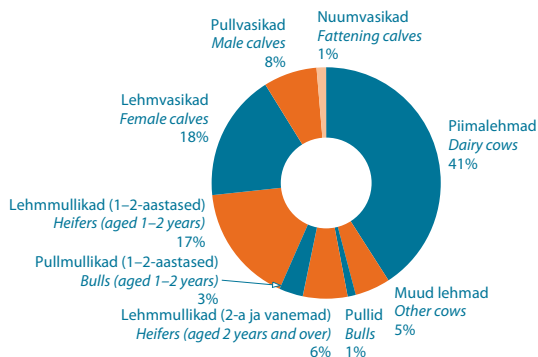
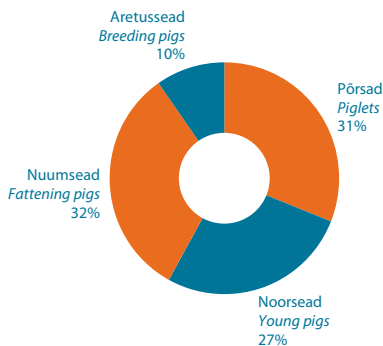
Mineraalväetiste ja orgaanilise väetise kasutamine põllumajanduskultuuridel (aruandeaasta saak), 2008–2010*Use of mineral fertilizers and organic fertilizers for agricultural crops**(production of the reference year), 2008–2010*

Näitaja	2008	2009	2010	Indicator
Mineraalväetised kokku, toimeainet, t	59 997	41 398	44 111	Mineral fertilizers total, active substance, t
lämmastik (N)	35 455	27 328	28 628	nitrogen (N)
fosfor (P ₂ O ₅)	9 590	5 660	6 117	phosphorus (P ₂ O ₅)
kaalium (K ₂ O)	14 952	8 410	9 366	potassium (K ₂ O)
väetatud pind, ha	412 845	360 783	351 402	fertilized area, ha
kasutatud väetatud pinnale, kg/ha	145	115	126	used on fertilized area, kg/ha
Orgaaniline väetis, t	2 285 041	2 309 899	2 615 207	Organic fertilizers, t
väetatud pind, ha	64 941	71 268	85 900	fertilized area, ha
kasutatud väetatud pinnale, t/ha	35	32	30	used on fertilized area, t/ha

Veised, 31. detsember, 2008–2010*Cattle, 31 December, 2008–2010*

(tuhat — thousands)

Näitaja	2008	2009	2010	Indicator
KOKKU	237,9	234,7	236,3	TOTAL
Lehmad, pullid ja lehmmullikad (2-aastased ja vanemad)	125,3	123,3	125,9	Cows, bulls and heifers (aged 2 years and over)
piimalehmad	100,4	96,7	96,5	dairy cows
muud lehmad	8,2	10,3	12,1	other cows
pullid	2,2	2,0	2,3	bulls
lehmmullikad	14,5	14,3	15,0	heifers
nuumale	1,0	1,0	1,0	for slaughter
üleskasvatamiseks	13,5	13,3	14,0	for breeding
Mullikad (1–2-aastased)	47,0	47,9	47,7	Bovine animals (aged 1–2 years)
pullmullikad	7,5	8,3	8,1	bulls
lehmmullikad	39,5	39,6	39,6	heifers
nuumale (tapaks)	1,4	1,4	1,4	for slaughter
üleskasvatamiseks	38,1	38,2	38,2	for breeding
Vasikad (kuni 1-aastased)	65,6	63,5	62,7	Calves (aged less than 1 year)
nuumale (tapaks)	3,2	3,2	3,1	for slaughter
üleskasvatamiseks	62,4	60,3	59,6	for breeding
lehmvasikad	41,8	40,4	41,7	females
pullvasikad	20,6	19,9	17,9	males

Veised, 31. detsember 2010*Cattle, 31 December 2010***Sead, 31. detsember 2010***Pigs, 31 December 2010*

Sead, 31. detsember, 2008–2010*Pigs, 31 December, 2008–2010**(tuhat — thousands)*

Näitaja	2008	2009	2010	Indicator
KOKKU	364,9	365,1	371,7	TOTAL
Pörsad, eluskaaluga alla 20 kg	117,1	120,7	116,1	Piglets, live weight less than 20 kg
Noorsead, eluskaaluga 20–<50kg	96,2	94,6	100,2	Young pigs, live weight 20–<50 kg
Nuumsead	116,9	115,2	119,7	Fattening pigs
eluskaaluga 50–<80 kg	70,1	68,4	73,7	live weight 50–<80 kg
eluskaaluga 80–<110 kg	44,2	36,7	44,5	live weight 80–<110 kg
eluskaaluga 110 kg või rohkem	2,6	10,1	1,5	live weight 110 kg or more
Aretussead (sugusead), eluskaaluga vähemalt 50 kg	34,7	34,6	35,7	Breeding pigs, live weight 50 kg or more
kuldid	0,6	0,5	0,6	boars
emised	34,1	34,1	35,1	sows
paaritatud	22,5	24,1	27,0	covered
esimest korda paaritatud	5,0	4,7	4,9	covered for the first time
muud emised	11,6	10,0	8,1	other sows
paaritamata nooremised	4,0	3,5	4,0	gilts not yet covered

Lambad, kitsed, hobused ja mesilaspered, 31. detsember, 2008–2010*Sheep, goats, horses and colonies of bees, 31 December 2008–2010**(tuhat — thousands)*

Näitaja	2008	2009	2010	Indicator
Lambad	78,2	76,5	78,6	Sheep
uted	56,4	55,1	58,5	ewes
Kitsed	3,6	3,9	4,1	Goats
emakitsed	2,3	2,6	2,7	female goats
Hobused	5,3	5,4	6,8	Horses
Mesilaspered	24,8	27,5	28,3	Colonies of bees

Linnud, 31. detsember, 2008–2010*Poultry, 31 December 2008–2010**(tuhat — thousands)*

Näitaja	2008	2009	2010	Indicator
KOKKU	1 757,3	1 792,2	2 046,4	TOTAL
Kanad ja kuked	1 723,8	1 748,3	1 997,6	Hens and cocks
munejad kanad	laying hens
Muud linnud	33,5	43,9	48,8	Other poultry

Veiste arvu muutus aasta jooksul, 2008–2010*Changes in the number of cattle during the year, 2008–2010**(tuhat — thousands)*

Näitaja	2008	2009	2010	Indicator
Aasta algul	240,5	237,9	234,7	At the beginning of the year
juuresünd	104,2	106,3	102,4	births
ost	24,7	22,8	24,9	purchases
import	0,0	0,0	0,2	imports
tapaks	68,2	66,8	58,3	for slaughter
eksport	0,5	1,0	3,1	exports
müük	44,9	48,7	55,0	sale for breeding
kasvatamiseks				
eksport	20,2	25,9	30,3	exports
lõpnud ja hukkunud	18,4	16,8	12,4	dead and perished
Aasta lõpus	237,9	234,7	236,3	At the end of the year

Piimalehmade arvu muutus aasta jooksul, 2008–2010*Changes in the number of dairy cows during the year, 2008–2010**(tuhat — thousands)*

Näitaja	2008	2009	2010	Indicator
Aasta algul	103,0	100,4	96,7	<i>At the beginning of the year</i>
poeginud mullikad	31,2	30,8	30,3	<i>calved heifers</i>
ost	6,9	4,4	6,8	<i>purchases</i>
tapaks	26,7	27,6	24,1	<i>for slaughter</i>
müük kasvatamiseks	7,1	4,5	6,9	<i>sale for breeding</i>
lõpnud ja hukkunud	6,5	6,4	6,0	<i>dead and perished</i>
pandud nuumale	0,4	0,4	0,3	<i>for fattening</i>
Aasta lõpus	100,4	96,7	96,5	<i>At the end of the year</i>

Sigade arvu muutus aasta jooksul, 2008–2010*Changes in the number of pigs during the year, 2008–2010**(tuhat — thousands)*

Näitaja	2008	2009	2010	Indicator
Aasta algul	379,0	364,9	365,1	<i>At the beginning of the year</i>
juurdesünd	714,4	724,1	751,8	<i>births</i>
ost	507,6	280,9	221,0	<i>purchases</i>
import	0,1	0,1	0,1	<i>imports</i>
tapaks	585,9	597,3	604,1	<i>for slaughter</i>
eksport	85,8	169,4	153,5	<i>exports</i>
müük kasvatamiseks	507,5	280,8	220,9	<i>sale for breeding</i>
eksport	0,0	0,0	0,0	<i>exports</i>
lõpnud ja hukkunud	142,7	126,7	141,2	<i>dead and perished</i>
Aasta lõpus	364,9	365,1	371,7	<i>At the end of the year</i>

Lammaste ja kitsede arvu muutus aasta jooksul, 2008–2010*Changes in the number of sheep and goats during the year, 2008–2010**(tuhat — thousands)*

Näitaja	2008	2009	2010	Indicator
Aasta algul	76,4	81,8	80,4	At the beginning of the year
juurdesünd	56,5	47,1	45,6	births
ost	10,5	12,3	17,4	purchases
tapaks	42,1	40,9	36,0	for slaughter
müük	10,5	12,3	17,4	sale for
kasvatamiseks				breeding
lõpnud ja hukkunud	9,0	7,6	7,3	dead and perished
Aasta lõpus	81,8	80,4	82,7	At the end of the year

Lindude arvu muutus aasta jooksul, 2008–2010*Changes in the number of poultry during the year, 2008–2010**(tuhat — thousands)*

Näitaja	2008	2009	2010	Indicator
Aasta algul	1 477,6	1 757,3	1 792,2	At the beginning of the year
juurdesünd	8 714,7	9 044,1	9 672,8	births
ost	883,4	776,6	1 593,8	purchases
import	524,9	404,5	1 116,4	imports
tapaks	8 562,7	8 831,5	9 755,1	for slaughter
müük	358,5	372,1	477,4	sale for
kasvatamiseks				breeding
lõpnud ja hukkunud	397,2	582,2	779,9	dead and perished
Aasta lõpus	1 757,3	1 792,2	2 046,4	At the end of the year

Lihatoodang, 2008–2010*Production of meat, 2008–2010*

(tonni — tons)

Näitaja	2008	2009	2010	Indicator
Lihatoodang	74 555	75 988	75 410	<i>Production of meat</i>
veiseliha	14 277	14 172	12 926	<i>beef</i>
sealiha	46 196	46 118	45 783	<i>pork</i>
lamba- ja kitseliha	864	778	666	<i>mutton and goat meat</i>
linnuliha	13 180	14 882	15 997	<i>poultry meat</i>

Piimatoodang, 2008–2010*Production of milk, 2008–2010*

Näitaja	2008	2009	2010	Indicator
Piimatoodang, t	694 203	671 031	675 970	<i>Production of milk, t</i>
lehmapiim	693 647	670 554	675 344	<i>cow milk</i>
keskmiselt lehma kohta, kg	6 781	6 838	7 021	<i>average yield per cow, kg</i>
kitsepiim	556	477	626	<i>goat milk</i>

Munatoodang, 2008–2010*Production of eggs, 2008–2010*

Näitaja	2008	2009	2010	Indicator
Munatoodang, tuhat tk	146 483	173 264	181 861	<i>Production of eggs, thousand pcs.</i>
kanamunad	141 293	168 335	176 163	<i>hen eggs</i>
keskmiselt kana kohta, tk	269	263	261	<i>average yield per hen, pcs.</i>

Villa- ja meetoodang, 2008–2010*Production of wool and honey, 2008–2010*

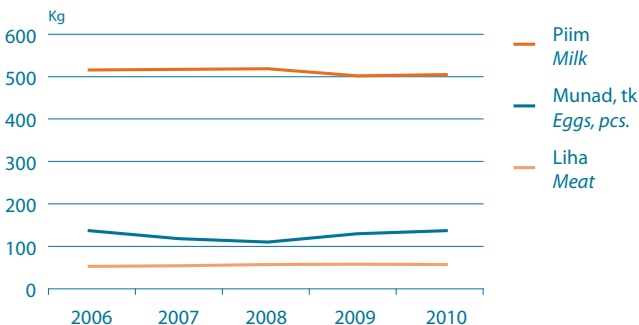
Näitaja	2008	2009	2010	Indicator
Villatoodang, t	151	134	154	<i>Production of wool, t</i>
keskmiselt villa lamba kohta, kg	1,9	1,7	2,0	<i>average yield per sheep, kg</i>
Meetoodang, t	501	575	681	<i>Production of honey, t</i>
Vaha, t	18	21	29	<i>Beeswax, t</i>

Tapaloomade ja -lindude eluskaal, 2008–2010*Live weight of livestock and poultry for slaughter, 2008–2010**(tonni — tons)*

Näitaja	2008	2009	2010	Indicator
KOKKU	111 334	113 190	111 669	TOTAL
Veised	26 989	26 791	24 435	Cattle
Sead	64 252	64 141	63 676	Pigs
Lambad ja kitsed	1 839	1 655	1 417	Sheep and goats
Linnud	18 179	20 528	22 065	Poultry

Ühe tapalooma keskmine eluskaal, 2008–2010*Average live weight of an animal for slaughter, 2008–2010**(kilogrammi — kilograms)*

Näitaja	2008	2009	2010	Indicator
Veised	395	394	392	Cattle
Sead	110	111	108	Pigs
Lambad ja kitsed	43	43	43	Sheep and goats
Linnud	2,1	2,1	2,2	Poultry

Loomakasvatussaaduste tootmine elaniku kohta, 2006–2010*Livestock production per capita, 2006–2010*

Loomakasvatussaaduste tootmine elaniku kohta, 2008–2010*Livestock production per capita, 2008–2010**(kilogrammi — kilograms)*

Näitaja	2008	2009	2010	Indicator
Liha	56	57	56	Meat
Piim	518	501	504	Milk
Munad, tk	109	129	136	Eggs, pcs.

Karusloomakasvatus põllumajanduslikes majapidamistes, 2008–2010^a*Fur farming in agricultural holdings, 2008–2010^a*

Näitaja	2008	2009	2010	Indicator
Loomade arv				Number of animals
aasta algul	67 130	53 478	54 547	at the beginning of the year
juurdesünd	101 208	125 094	123 339	births
ost	367	2 614	61	purchases
tapetud nahkade saamiseks	113 310	124 692	119 748	killed for furs
müük	87	141	213	sale
aasta lõpus	53 478	54 547	56 175	at the end of the year
Nahkade müük				Sale for furs
parkimata nahad				pelt
arv, tuhat	124 878	104 479	121 183	number, thousands
keskmine hind, krooni	452	304	510	average price, kroons
pargitud nahad				leather
arv, tuhat	4 933	3548	2459	number, thousands
keskmine hind, krooni	605	453	511	average price, kroons

^a Põllumajanduslikes majapidamistes kasvatatakse hõberebaseid, sinirebaseid, naaritsaid, tšintšiljasid ja muid karusloomi.

^a Silver foxes, blue foxes, minks, chinchillas and other fur animals are grown in agricultural holdings.

Taskuteatmik on koostatud riiklike statistiliste vaatluste „Taimekasvatuse“, „Loomakasvatuse“, „Põllumajandussaadused“, „Teravili“, „Taime- ja loomakasvatussaaduste ressursid ja kasutamine“, „Põllumajandus-, metsamajandus- ja kalandusettevõtete majandusnäitajad“ ning „Põllumajanduse majanduslik arvestus“ andmetel.

Alushind – kauba või teenuse ühiku eest ostjalt saadav hind (tootjahind), millest on lahutatud tootemaksud ja liidetud selle toote tootmise või müügi eest saadud tootetoetused.

Brutolisandväärtus – põllumajanduse majandusharu toodang miinus vahetarbimine.

Ettevõtjatulu – tegevuse ülejääk või segatulu miinus makstud rent ja makstud intressid pluss saadud intressid.

Keskmine hind – hind ilma käibemaksuta.

Koduaed – majapidamise muust maast eraldi käsitletav maa, kus aiasaadusi kasvatatakse oma pere tarbeks (saadusi müüakse ainult siis, kui neid jääb üle). Koduaia hulka ei kuulu iluaiad (pargid, muruplatsid).

Lihatoodang – tunnustatud lihakäitlemisettevõtetele või kokkuostjatele tapaks, k.a ekspordiks (väljavedu Eestist nii väljapoole Euroopa Liitu kui ka teistesse Euroopa Liidu riikidesse) müüdnud ning majapidamistele kuuluvates tapapunktides tapetud või teenustööna mujal tappa lastud loomade liha.

Looduslik (püsi)rohuma – külvikordade süsteemis mitteolev maa, mida kasutatakse haljasmassi või heina tootmiseks või karjatamiseks või mida säilitatakse heades põllumajandus- ja keskkonnatingimustes (taimestik kasvab külvatuna või isekülvina). Püsirohuma hulka kuulub ka mitmeaastaste heintaimede pind, mida on kasutatud viis aastat või kauem.

Loomade kokkuostjad – ettevõtte, kelle põhitegevusala on liha ja lihatoodete tootmine, töötlemine ja säilitamine (Eesti majanduse tegevusalade klassifikaatori (EMTAK 2008) järgi).

Netolisandväärtus – brutolisandväärtus miinus põhivara kulum.

Piima kokkuostjad – ettevõtte, kelle põhitegevusala on piimatoodete tootmine ja piima kokkuost (Eesti majanduse tegevusalade klassifikaatori (EMTAK 2008) järgi).

Puukool – pind, kus avamaal kasvatatakse puu-, viljapu-, marjapõõsa- või ehistaimeistikutuid aeda, parki jm istutamiseks (v.a metsamaal oma tarbeks kasvatatavad puuistikud).

Põhivara kulum – põhivara hulka kuuluvate kaupade prognoositav kulumine ja vananemine arvestusperioodil. Põhivara kulumit ei arvestata varude ja lõpetamata toodangu, mittetoodetud vara (maa, maavarad, patenteeritud varad) ja põllumajandusloomade puhul.

Põllumaa – regulaarselt vastavalt külvikordadele töödeldav maa.

Põllumajanduse majandusharu toodang – põllumajanduslike majapidamiste põllumajandusliku toodangu ja eraldamatute mittepõllumajanduslike kõrvaltegevusalade kaupade ja teenuste summaarne väärtus.

Põllumajanduslik kodumajapidamine – majandusüksus, kus põllumajandusmaad on vähem kui üks hektar, kuid on vähemalt 50 ruutmeetrit köögiviljamaad või kolm viljapuud või kuus marjapõõsast või kümme küülikut või kümme kodulindu või teisi põllumajandusloomi või kolm mesipuud ja kus toodetakse põllumajandussaadusi peamiselt oma tarbeks.

Põllumajanduslik majapidamine – ühtse majandusliku ja tehnilise juhtimisega tootmisüksus, kus toodetakse põllumajandussaadusi või säilitatakse maad heades põllumajandus- ja keskkonnatingimustes ja:

- kus on vähemalt üks hektar kasutatavat põllumajandusmaad või
- kus on vähem kui üks hektar kasutatavat põllumajandusmaad ja kus toodetakse põllumajandussaadusi peamiselt müügiks.

Üksused, kus põllumajandussaadusi ei toodeta, kuid säilitatakse maad heades põllumajandus- ja keskkonnatingimustes, loetakse põllumajanduslike majapidamiste hulka kuuluvaks alates 2007. aastast.

Põllumajandusmaa – vaatlusaastal põllumajandussaaduste tootmiseks kasutatav või heades põllumajandus- ja keskkonnatingimustes säilitatav maa (sh põllumaa, püsirohuma, viljapuu- ja marjaaiad, puukoolid, koduaiad).

Põllumajandussaaduste kokkuost – põllumajandussaaduste ost töötlemise, osalise töötlemise ja/või edasimüümise eesmärgil Eesti põllumajandustootjatel.

Ressursi kasutamine – eksport pluss varude muutus (varud perioodi lõpul miinus varud perioodi algul) pluss kohalik tarbimine.

Ressurss – saak (toodang) pluss import.

Ressurss ja selle kasutamine – hõlmab kõiki toodangu liikumise etappe, arvestatud on nii töötlemata kui ka töödeldud saadusi. Töödeldud saaduste ümberarvestamiseks töötlemata saadusteks või vastupidi kasutatakse vastavaid koefitsiente. Taimekasvatussaaduste ressursi ja selle kasutamise andmed on põllumajandusaasta kohta.

Standardkogutulu – majapidamises toodetud põllumajandustoodangu väärtuse ja selle tootmiseks tehtud erikulutuste vahe. Standardkogutulu arvutamisel taimekasvatuses lahutatakse kogutoodangu väärtusest seemne, väetise ja taimekaitsevahendite maksumus, toodangu kuivatuskulud ja muud muutuvkulud. Loomakasvatuses lahutatakse standardkogutulu arvutamisel kogutoodangu väärtusest sööda maksumus ja muud muutuvkulud. Toodangu väärtuse hulka kuuluvad ka toodangu liigile makstavad otsetoetused.

Tegevuse ülejääk/segatulu – tootmisteguritulu miinus hüvitised töötajale.

Teravilja ja rapsiseemne kokkuostjad – ettevõtted, kelle põhitegevusala on teravilja jahvatamine, loomasööda tootmine, linnasetootmine, teravilja hulgemüük ja taimeõli tootmine (Eesti majanduse tegevusalade klassifikaatori (EMTAK 2008) järgi).

Toodang – müük, naturaalne töötasu, varude muutus aastas ja üksusesisene tarbimine. Põllumajandustoodangusse arvestatakse üksusesiselt tarbitud, teise tegevusala tavaliselt mitteturustatavad tooted (taimekasvatuses toodetud loomasööt).

Tootmisteguritulu – netolisandväärtus miinus muud tootmismaksud pluss muud tootmistoetused.

Vahetarbimine – kõikide tootmisprotsessis sisendina kasutatud kaupade ja teenuste väärtus, välja arvatud põhivara, mille tarbimine kirjeldatakse kulumina.

Viljapuu- ja marjaaiad – viljapuude ja aiamarjakultuuride (v.a maasikad) pind.

The pocket-sized reference book is based on the data collected by statistical surveys "Crop farming", "Livestock farming" "Agricultural products", "Grain", "Balance sheets of crop and animal products" and "Economic indicators of agricultural, forest and fishery enterprises", "Economic accounts of agriculture".

Agricultural holding – a single unit both technically and economically, which has single management and which produces agricultural products or maintains its land which is no longer used for production purposes in good agricultural and environmental condition, where:

- there is at least one hectare of utilised agricultural land,
- or there is less than one hectare of utilised agricultural land and agricultural products are produced mainly for sale.

Units where agricultural products are not produced but only land is maintained in good agricultural and environmental condition are included starting from 2007.

Agricultural household plot – a production unit, where there is less than one hectare of agricultural land, but at least 50 square metres of a kitchen garden or at least three fruit trees or six berry bushes or ten rabbits or ten domestic fowls or other farm animals or at least three beehives, and where agricultural products are produced mainly for own use.

Agricultural land – area utilised in the reference year for agricultural production or maintained in good agricultural and environmental condition (incl. arable land, permanent grassland, fruit and berry plantations, nurseries and kitchen gardens).

Arable land – land worked regularly, generally under crop rotation system.

Average price – price without the value added tax.

Basic price – the price obtained by the producer corresponds to the producer price (not including invoiced VAT). Basic price can be obtained from the producer price by adding subsidies less taxes (other than VAT) on products.

Buyers of animals – enterprises whose main economic activity is production, processing and preserving of meat and meat products by Estonian classification of economic activities 2008 (EMTAK 2008).

Buyers of cereals and rapeseed – enterprises whose main economic activity is milling of cereals, producing of fodder, producing of malt, wholesale of cereals and producing of vegetable oil by Estonian classification of economic activities 2008 (EMTAK 2008).

Buyers of milk – enterprises whose main economic activity is manufacture of dairy products and purchase of milk by Estonian classification of economic activities 2008 (EMTAK 2008).

Entrepreneurial income – operating surplus or mixed income less rents paid and interest paid plus interest received.

Factor income – net value added less other production charge plus other subsidies on production.

Fixed capital consumption – the foreseeable wear and tear and obsolescence of fixed capital goods over the accounting period represent a charge which is implicit as long as the item is not replaced by a new acquisition. The consumption of fixed capital is not calculated for either stocks or work in progress, or non-produced assets (land, underground deposits and patented assets), or animals giving agricultural production.

Fruit and berry plantations – area containing fruits and berries (except for strawberries).

Gross value added – the output of agricultural industry less total intermediate consumption.

Intermediate consumption – the value of all goods and services used as inputs in the production process, excluding fixed assets whose consumption is recorded as fixed capital consumption.

Kitchen garden – land separated from the rest of the holding, devoted to the cultivation of products which are mainly for consumption by persons living on the holding and not for sale (only occasional surplus of products is sold off). Pleasure gardens (parks and lawns) are not included.

Meat production – meat sold to enterprises processing meat and meat products (slaughterhouses) or to purchasers for slaughter, incl. exports (from Estonia to the EU and also to non-EU countries) and slaughtered in slaughterhouses belonging to holdings or slaughtered elsewhere as service.

Net value added – gross value added less fixed capital consumption.

Nursery – area of young ligneous (woody) plants, fruit trees, berry bushes or ornamental young plants grown in the open air for subsequent transplantation (except non-commercial nurseries of forest trees in woods).

Operating surplus / mixed income – factor income less compensation of employees.

Output – sales, payments in kind, change in stocks and intra-unit consumed products. Within the industry non-marketable intra-unit consumed products (such as animal feeding stuff produced in crop production) are included in agricultural output.

Output of agricultural industry – the sum of the agricultural goods and services produced by agricultural units and inseparable non-agricultural goods and services produced by agricultural units.

Permanent grassland – land not included in the crop rotation system, used for the permanent production (five years or longer) of green forage crops, whether sown or self-seeded and whether used for grazing or for harvesting as hay or silage or only maintained in good agricultural and environmental condition.

Purchase of agricultural products – buying of agricultural production in purpose of processing, partial processing and/or resale from Estonian agricultural producers.

Resources – production plus imports.

Standard gross margin – the difference of the holding's output and the value of specific costs. In crop production, the cost of seeds, fertilizers, plant protection products, drying and other variable costs are deducted from the value of total output. In livestock production, the cost of feed and other variable costs are deducted from the value of total output. Also, subsidies provided for the relevant type of product are included in value of output.

Supply balance sheets – refer to all marketing stages. Supply balance sheets are provided for both processed and unprocessed products. The relevant coefficients are used to convert the processed products into unprocessed products or vice versa. The supply balance sheets are provided for the crop year.

Use of resources – exports plus change in stocks (final stocks at the end of the period minus initial stocks at the beginning of the period) plus domestic use.

Toimetanud Raul Veede ja Ene Narusk
Inglise keel: Elina Härsing, Heli Taaraste
Küljendus: Alar Telk
Kaanekujundus: Maris Valk

*Edited by Raul Veede and Ene Narusk
English by Elina Härsing, Heli Taaraste
Layout by Alar Telk
Cover design by Maris Valk*

Kirjastanud Statistikaamet,
Endla 15, 15174 Tallinn
Trükkitud Ofset OÜ,
Paldiski mnt 25, 10612 Tallinn

Juuli 2011

*Published by Statistics Estonia,
15 Endla St, 15174 Tallinn
Printed by Ofset Ltd,
25 Paldiski Rd, 10612 Tallinn*

July 2011