



SKP aegrea revideerimine 2019

Annika Laarmaa
Robert Mürsepp

7.12.2018



Revisjon 2019

- Regulaarne suvine revisjon
 - Täiendatakse viimase nelja aasta andmeid
 - PKT + EKOMAR
- Üleeuroopaline benchmark revisjon
 - Toimuvad iga 5-10 aasta järel
 - Metoodilised täiendused (ESA 2010 kogurahvatulu + muu)
 - Korrigeeritakse aegridu alates 1995. aastast
 - 1 riik 2017, 2 riiki 2018, 20 riiki 2019, 3 riiki 2020

Benchmarkimine

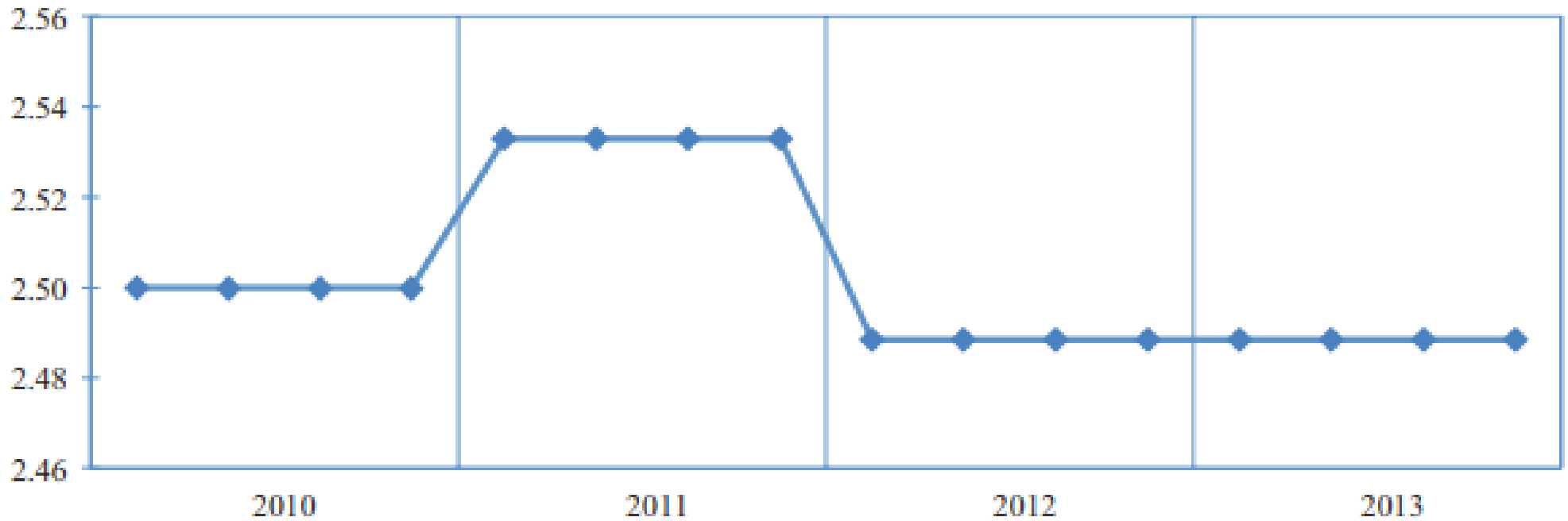
- Pro-rata vs Denton (ja selle edasiarendused)
 - Stabiilsemad väljundandmed
 - Kvartaalse struktuuri säilitamine vs kasvutrendi säilitamine
- Muutub: Revideeritud SKP kasvunäitajad sarnasemaks esialgsele avaldamisele

Benchmarkimine (2)

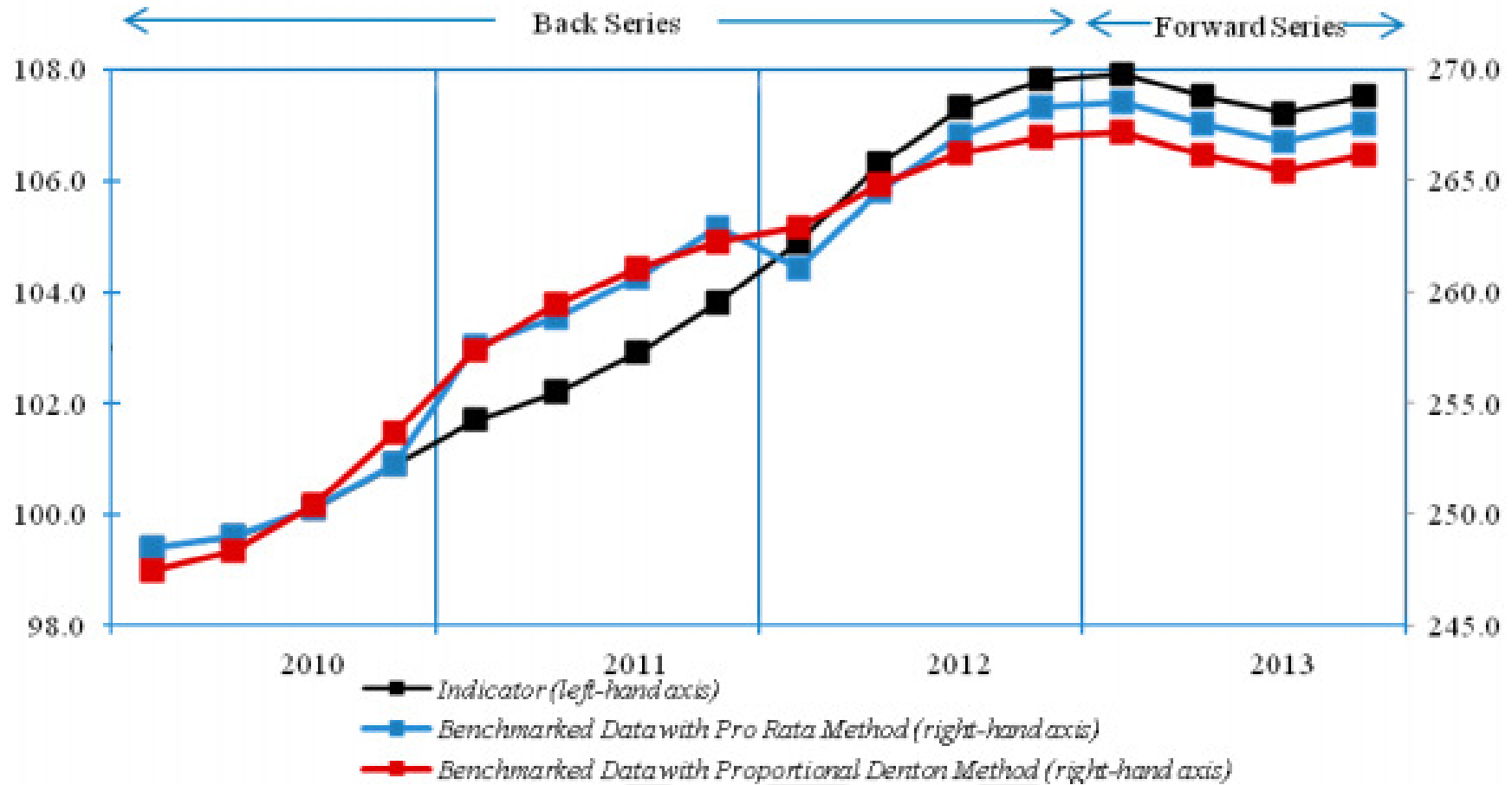


Benchmarkimine (3)

Benchmark-to-Indicator Ratio

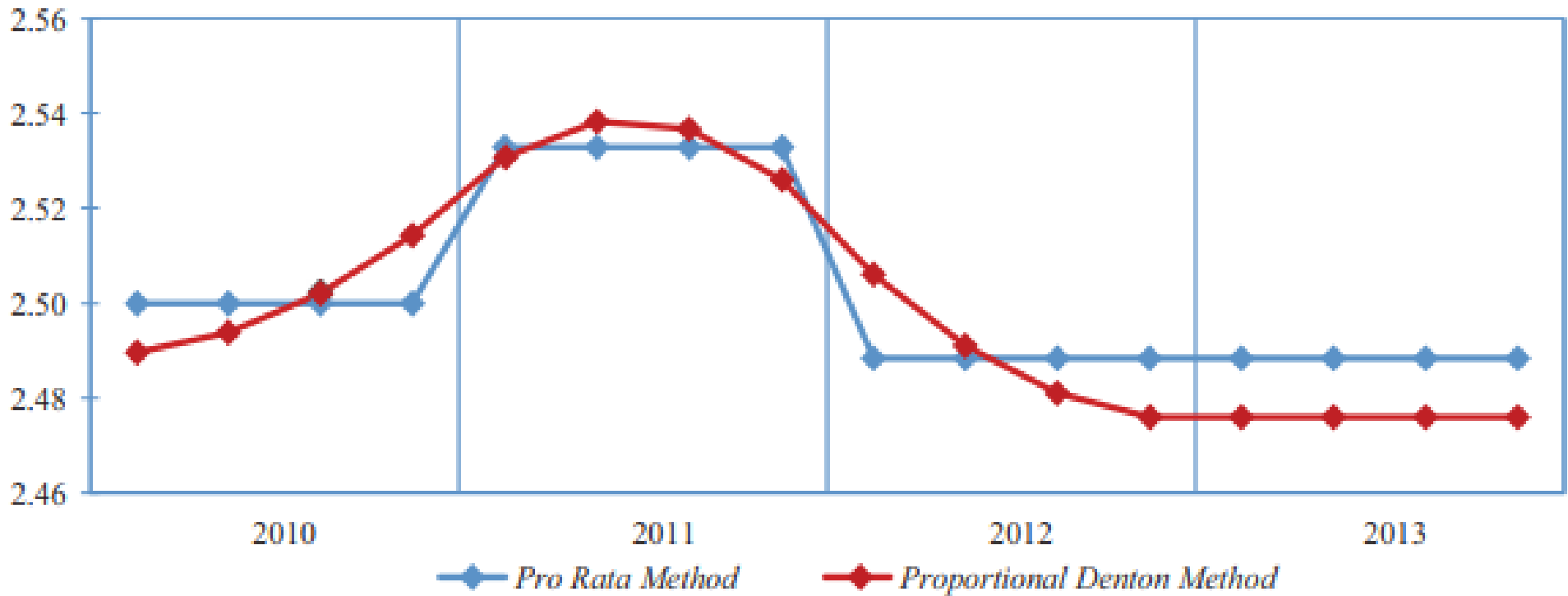


Benchmarkimine (4)

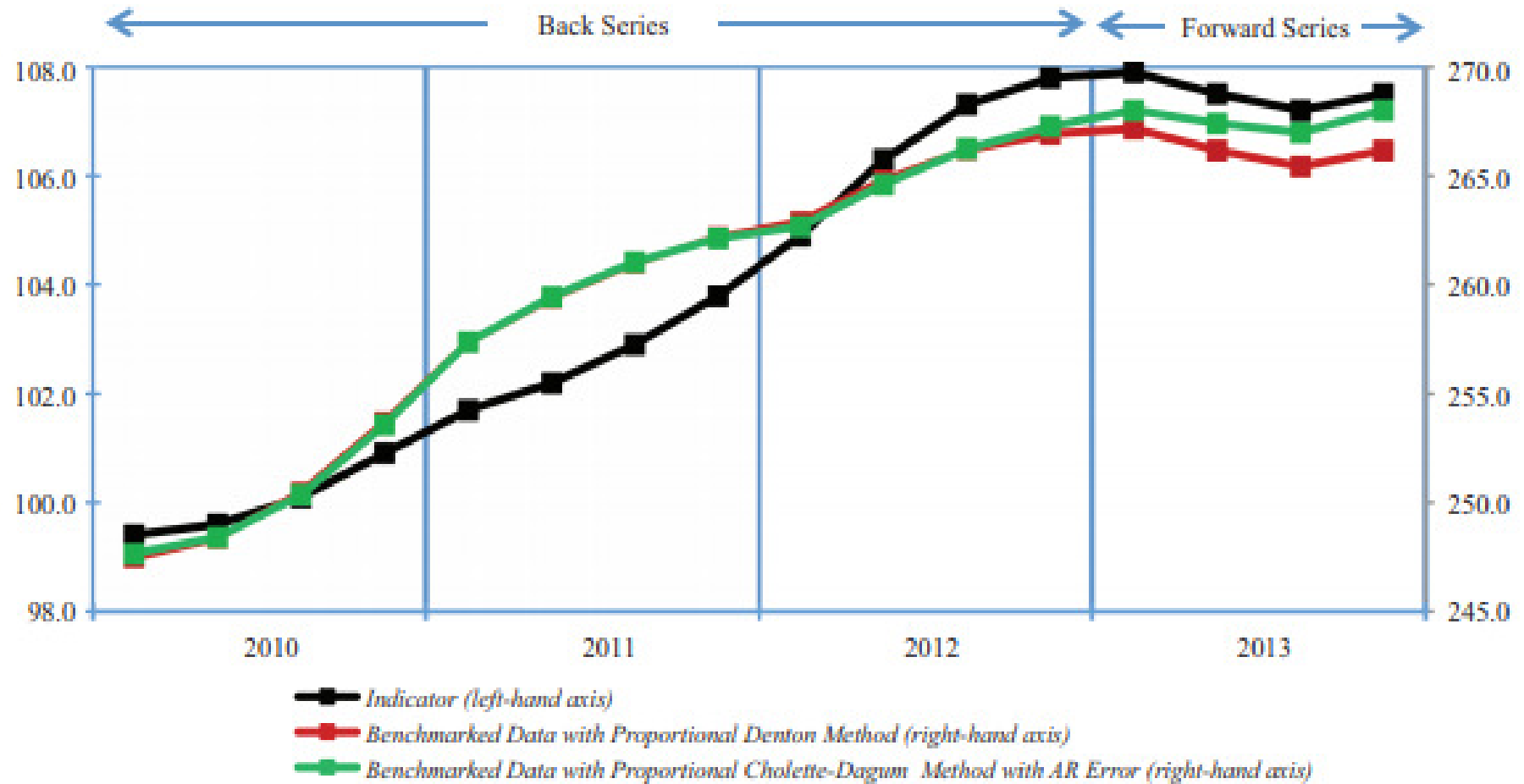


Benchmarkimine (5)

Benchmark-to-Indicator Ratio

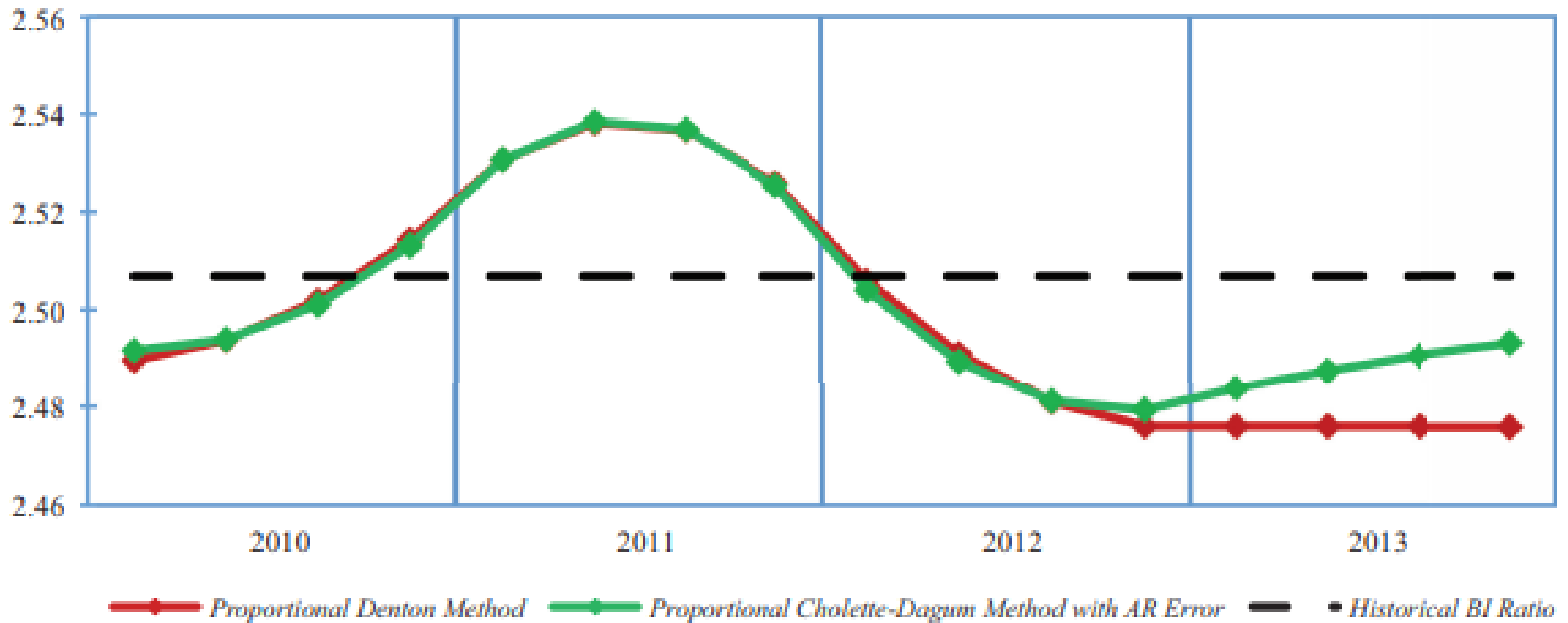


Benchmarkimine (6)

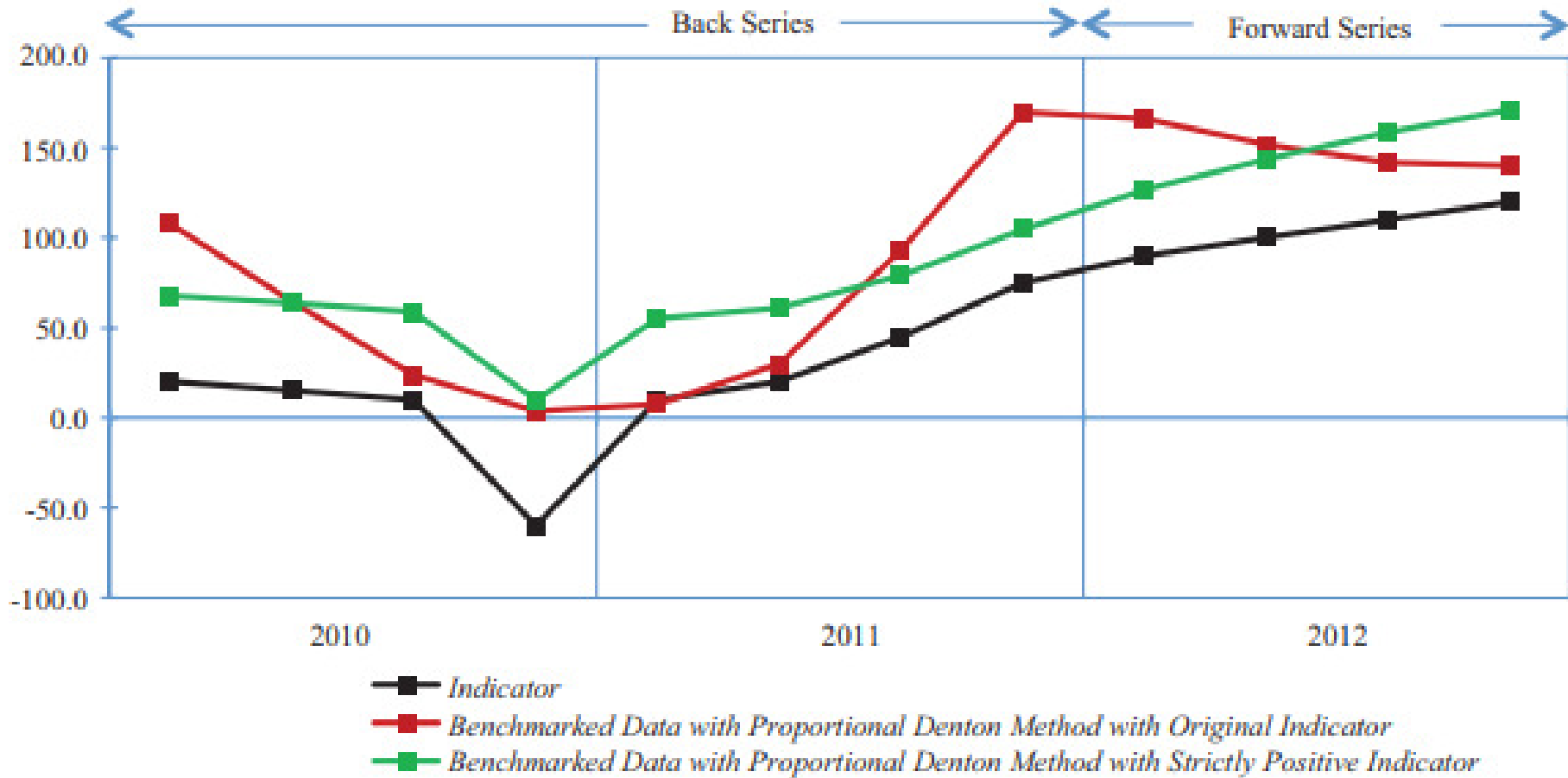


Benchmarkimine (7)

Benchmark-to-indicator Ratio



Benchmarkimine (8)

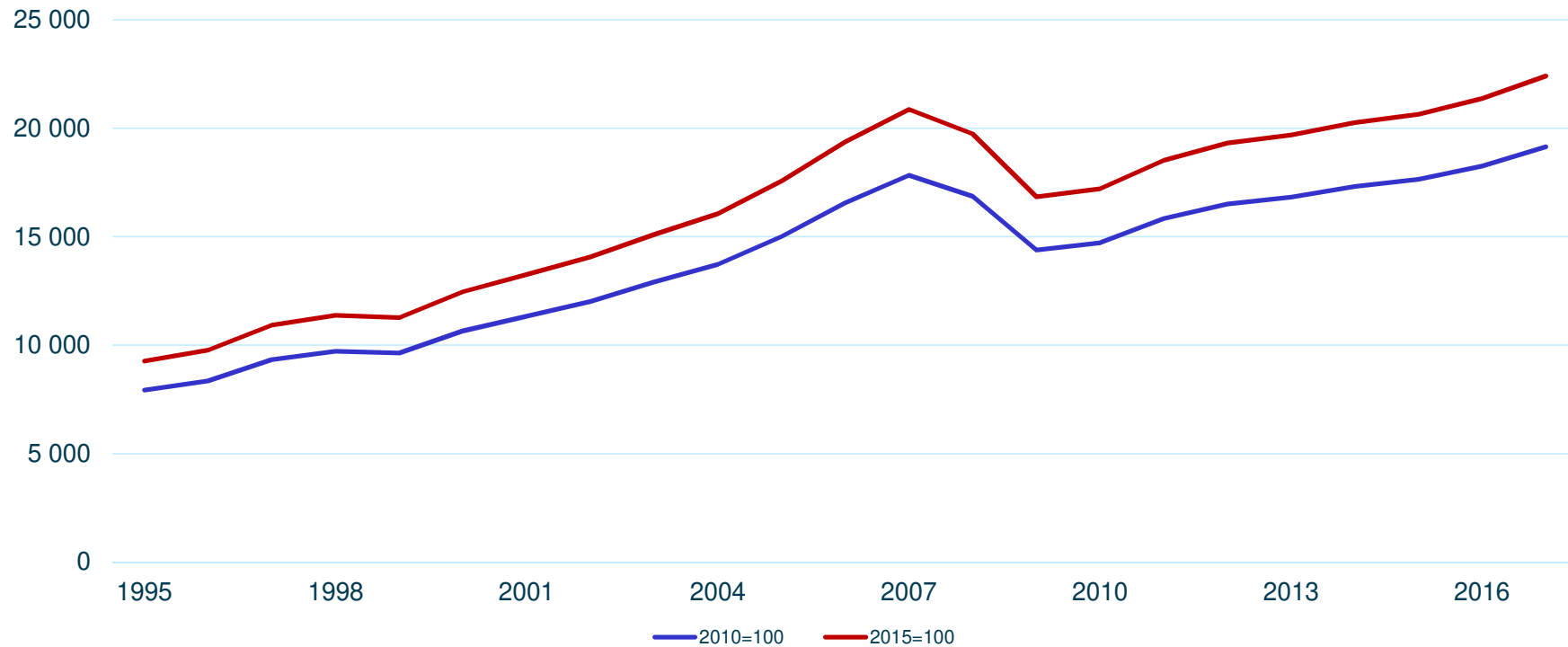


Kulumi metoodika täiendamine

- *Perpetual Inventory Method*
 - Kulumi arvutamine varaseisude mitte investeringute pealt
- Varade eluead varieeruvad varaliikide ja majandussektorite lõikes
 - Informatsioon eluigade kohta nii kohalikelt institutsioonidelt kui ka rahvusvahelisest kogemusest
- Meetod vastavalt elueale
 - Lineaarne kulum pika elueaga varadel
 - Geomeetriline kulum lühikese elueaga varadel

Referentsaasta muutus





■ 2010=100 vs 2015=100



Kogurahvatulu metoodikatäiendused

- Kulumi arvestuses muudetakse relvasüsteemide eluead seniselt viielt aastalt kümnele aastale
- Muutub: kulum 

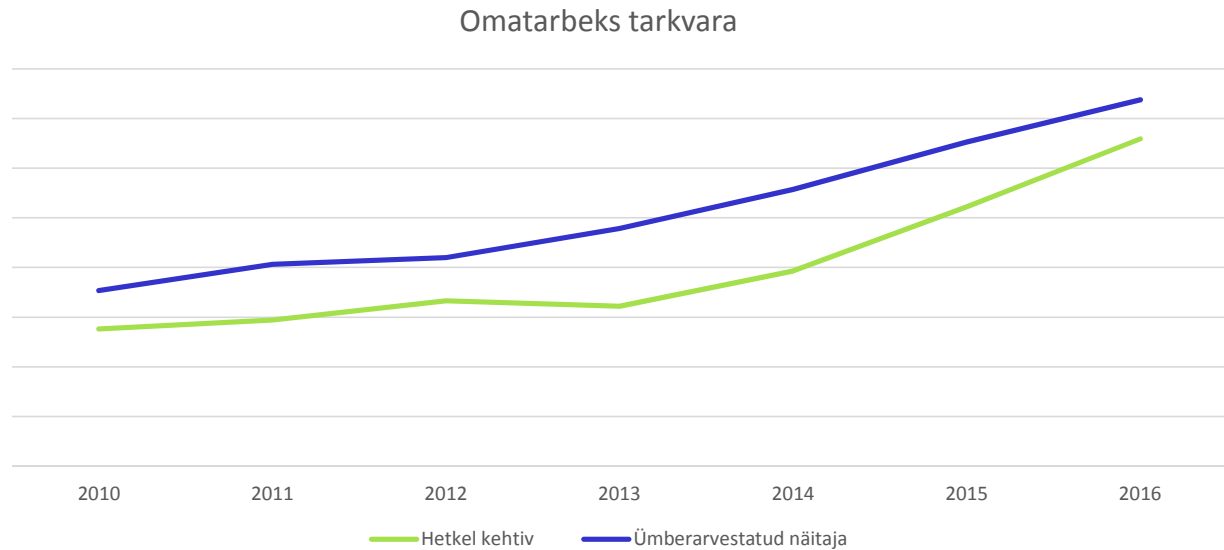
Kogurahvatulu metoodikatäiendused

- Teadus- ja arendustegevuse arvestusse kaasatakse täiendavad investeeringud põhivarasse, mida kasutatakse teadus- ja arendustegevuses
- Muutub:
 - Toodang 
 - Investeeringud 
 - Kulum 
- Muud täiendused (s.h. investeeringute eluead )





Kogurahvatulu metoodikatäiendused

- Omatarbeks toodetud tarkvara arvestusse kaasatakse vahetarbimiskulutused



- Muutub
 - toodang (SKP) ↑
 - investeeringud ↑
 - kulum ↑






Kogurahvatulu metoodikatäiendused

- Lõpetamiskulud, s.t objektide lõpetamisega seotud kulud, näiteks prügilate likvideerimise kulud kajastatakse kapitali kogumahutusena põhivarasse. Senini olid need kulud kajastatud jooksvate kulutuste all.
- Muutub:
 - vahetarbimiskulutused  (SKP )
 - investeeringud 
 - kulum 



Kogurahvatulu metoodikatäiendused

- Kasvavat metsa käsitatakse kogu kasvuaja jooksul lõpetamata toodangu varuna
- Keskkonnaagentuur, RMK andmestikud
- Muutub
 - toodang (SKP) 
 - varude muutus 

Kogurahvatulu metoodikatäiendused

- Kaudselt mõõdetavate finantsvahendusteenuste (Fisim) arvestustes muudetakse referentsmäära arvestust nii, et seda hakatakse arvutama ainult pankadevaheliste hoiuseintresside põhjal, mitte hoiuse ja laenuintresside põhjal
- Muutub
 - toodang 
 - vahetarbimiskulutused 
 - lõpptarbimiskulutused 

Kogurahvatulu metoodikatäiendused

- Muudetakse kindlustuse tehniliste reservide arvestust. Selle tulemusena muutuvad elukindlustusnäitajad
- Muutub
 - Toodang (SKP) 
 - eratarbimiskulutused 

Käibemaksu püsivhindades arvestus

- Käibemaksu püsivhindades arvestus viiakse detailsemaks
- Muutub: SKP reaaltase  

Uued andmeallikad

■ MOSS

- Elektroonilise side teenuste ja elektrooniliste teenuste käibemaksuga maksustamise erikord

■ Muutub

käibemaks (SKP) 
eratarbimiskulutused 
eksport-import 

Kokkuvõtteks

- Ümberarvestused teevad ka teised Euroopa riigid
- Muutub kogu aegrida alates I kvartal 1995
- Avaldamise kuupäev: 30.08.2019

Täna kuulamast!

Küsimused: annika.laarmaa@stat.ee

