

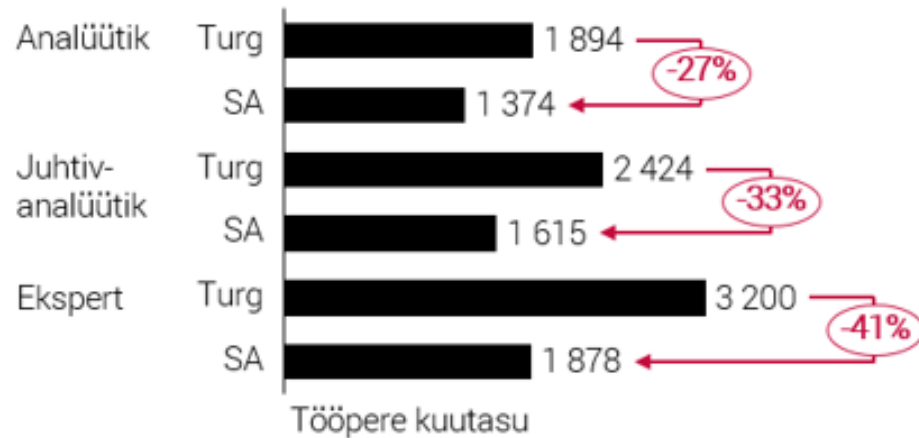
Arutelu Statistikaameti järgmise arengukava (2022+) sisendite osas

	2022	2023	2024	2025	2026
Riigieelarve summa	8 179 142	8 350 215	8 054 854	8 000 295	
sh 5% palgakasv	419 394	419 394	419 394	419 394	
sh reaalmajandus	574 000	0	0	0	
sh põllumajandus määrus		551 000	367 000	314 000	305 000
sh Intressid ja liisingutasud	43 870	45 911	44 960	44 515	
sh piirmääraga summa	7 141 878	7 333 910	7 223 500	7 222 386	
Kärpe summa	348 573	348 573	455 514	455 514	

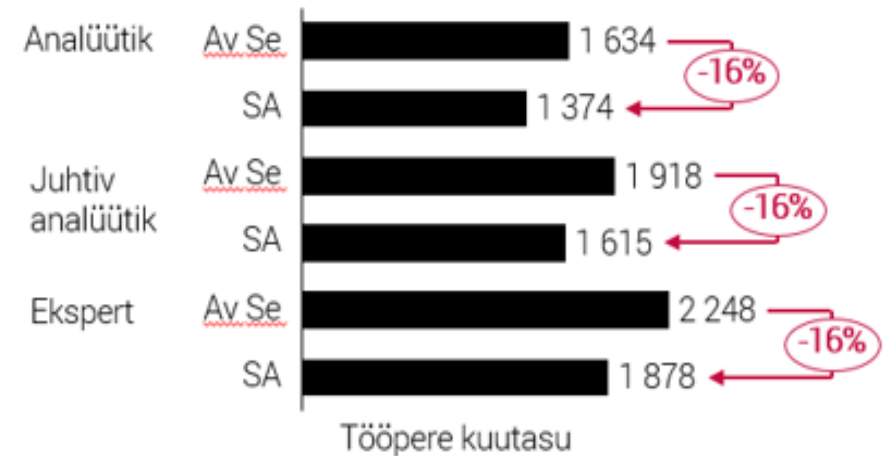
EELARVE TULUD (€)

Andmeanalüüsi tööperede võrdlus 2020 uuringu alusel

Tööperede tasude erinevus võrreldes erasektoriga



Tööperede tasude erinevus võrreldes avaliku sektoriga



2022+ tegevuskava arutelu!