

Nullbürokratia ja Aruandlus 3.0 seisust

Statistikanõukogu koosolek 5.05.2017

Merike Põldsaar

Ettevõtlus- ja põllumajandusstatistika osakond

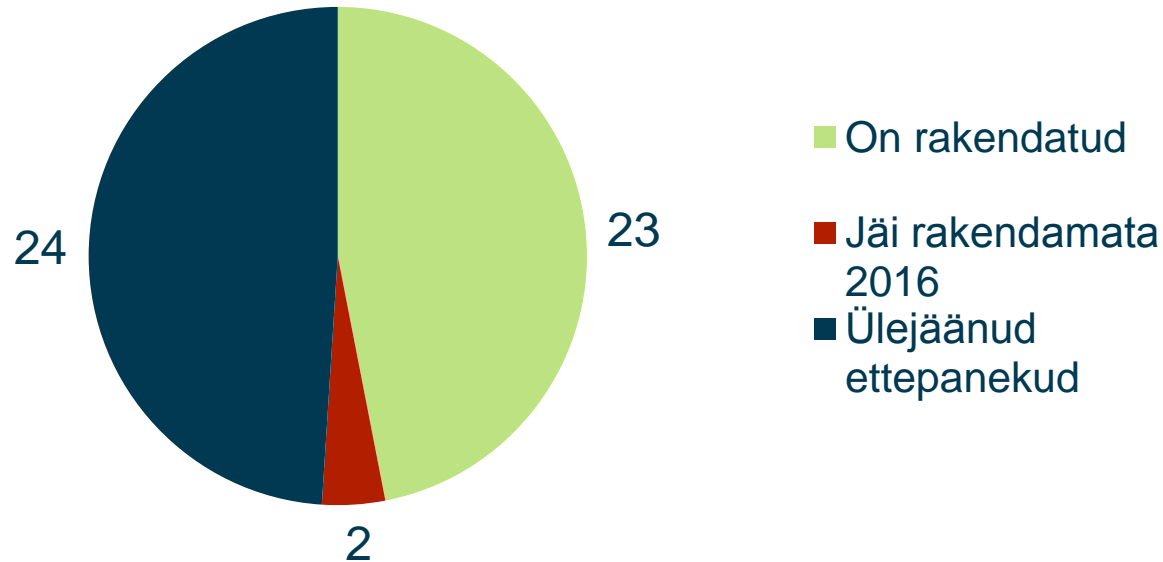


NULLBÜROKRAATIA

- Kokku esitati 252 ettepanekut (12.2015)
 - ✓ 37 erinevat esitajat (põhiliselt erialaliidud, ettevõtjate katusorganisatsioonid)
 - ✓ enim ettepanekuid esitas KTK: kokku 62 ettepanekut
- SA-le suunati rakendamiseks 49 ettepanekut

Nullbürokratia – rakendamise seis

(mai 2017)



Ettepanekute arv kokku 49

Ettepanekute rakendamine

- Rakendatud enne 2016
 - ✓ 11 ettepanekut
- 2016 oli kavandatud rakendada 9 ettepanekut
 - ✓ rakendati 7 ettepanekut
 - ✓ rakendamata jäi 2 ettepanekut – eSTATi kasutajamugavuse parendamine
- Ülejäänud 29 ettepanekut
 - ✓ vastavalt ajakavale rakendatakse 2017+ (5 rakendatud)
 - ✓ ei ole võimalik rakendada 5 ettepanekut

Tegevuskavavälised halduskoormuse vähendused 2017 1. kvartal

- Vabastati 300 maanteetranspordi kaubaveoettevõtet küsimustiku „Maanteetransport“ andmete esitamisest
 - ✓ statistika tegemiseks kasutatakse teise statistikatöö andmete põhjal koostatud hinnanguid
- Küsimustiku „Pensionifondid 2016“ andmeid kogutakse veebilehtedelt ise ja 20 fondi on andmete esitamisest vabastatud
- Vabastati 6 riigi või kohaliku omavalitsuse omandis olevat suurettevõtet küsimustiku „Finantsnäitajad 2017“ täitmisest
 - ✓ andmed saadakse Riigi Tugiteenuste Keskuse saldoandmike infosüsteemist,“
- Aruannetele Majandustegevus ja EKOMAR on lisandumas eeltäitmine töötundide infoga

ARUANDLUS 3.0

(1)

Eesmärk

Lua riigi toimimiseks olulise väärtusega personali- ja majandusarvestuse andmete automaatse liikumise tehnoloogiline lahendus, lähtudes minimaalsuse ja lihtsuse printsiibist

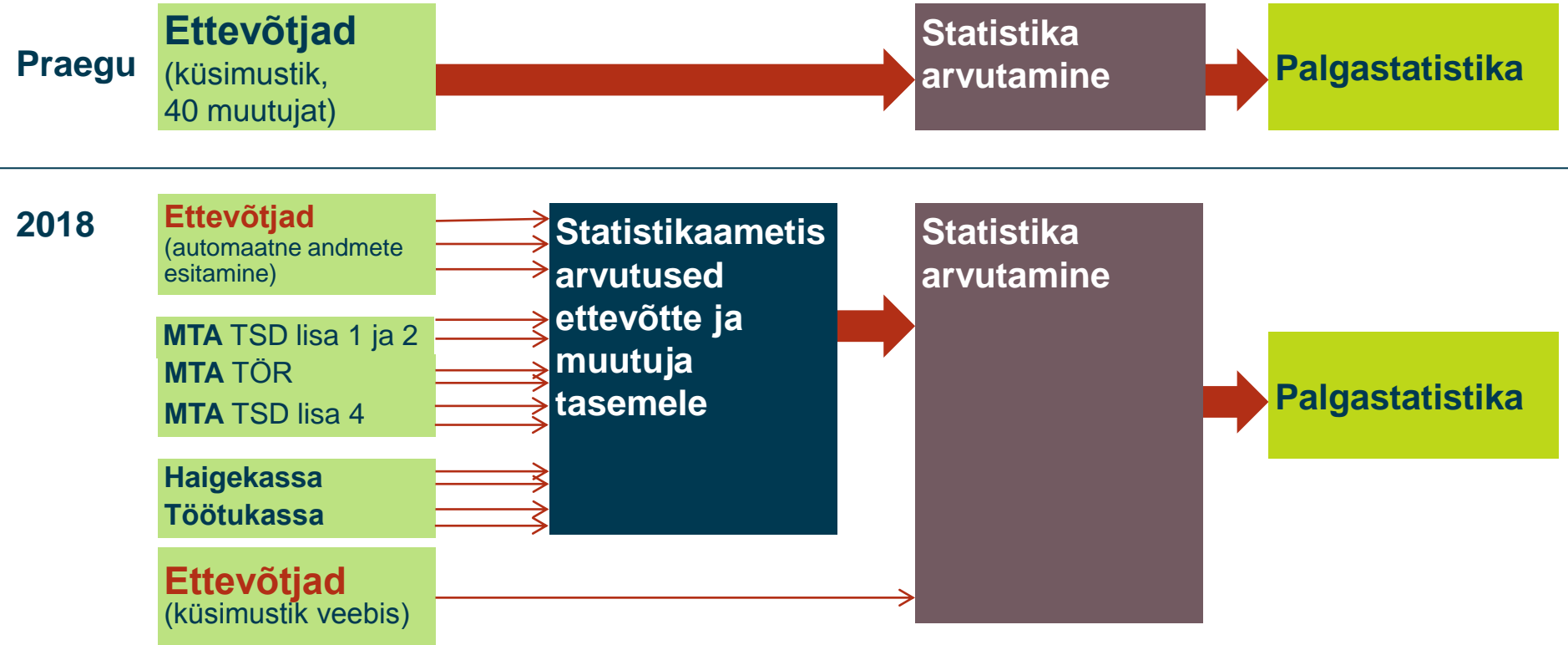
- eestvedaja MTA
- hõlmatud peamiselt MTA, EP ja SA andmekogumine, edaspidi laiendamisvõimalus
- Periood 2016-2019, palga- ja tööjõuandmed 2018

ARUANDLUS 3.0

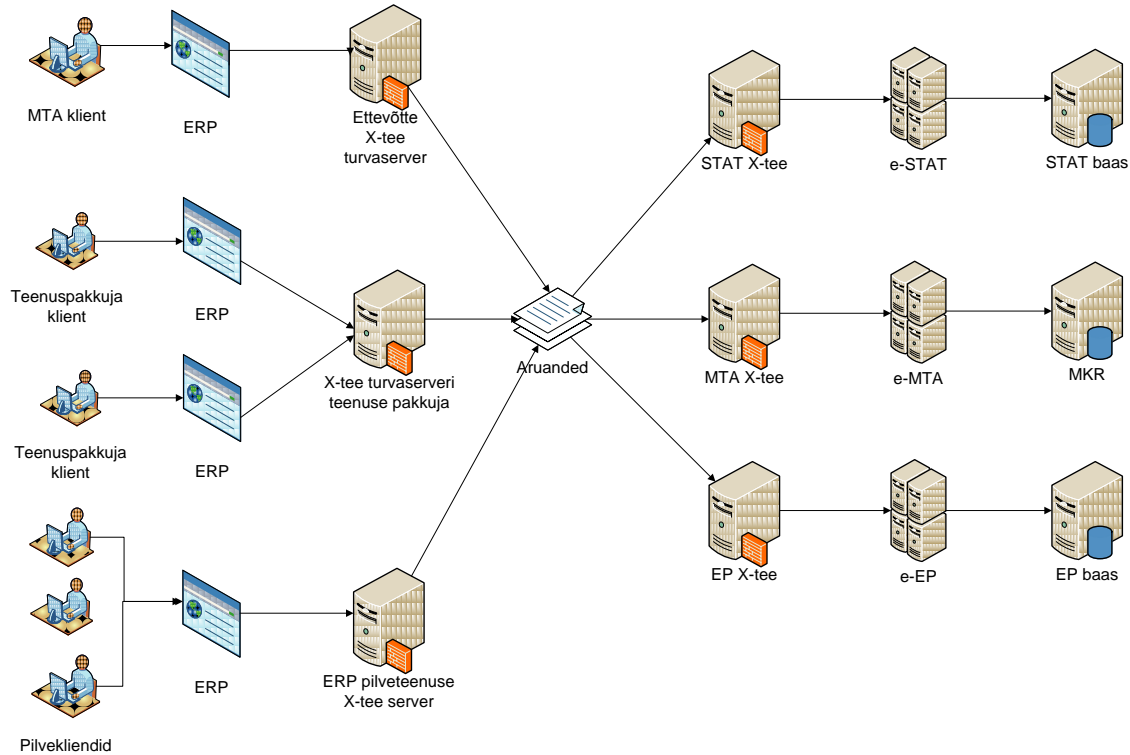
(2)

- Kogutakse ainult väärtustloovaid andmeid
- Eelistatakse haldusandmeid ja alternatiivandmeallikaid (erakliendibaasid)
- Andmed liiguvad automaatselt kasutajani (x-tee kaudu)
- Andmete automaatne esitamine on lisavõimalus
- Säilib võimalus (esialgu) täita aruannet ka eSTAT-is
- Esitavate andmete erinev detailsus

Palgastatistika arvutamise mudel



X-tee kaudu andmete liikumine



Palga- ja tööjõu väljundnäitajate väärtus

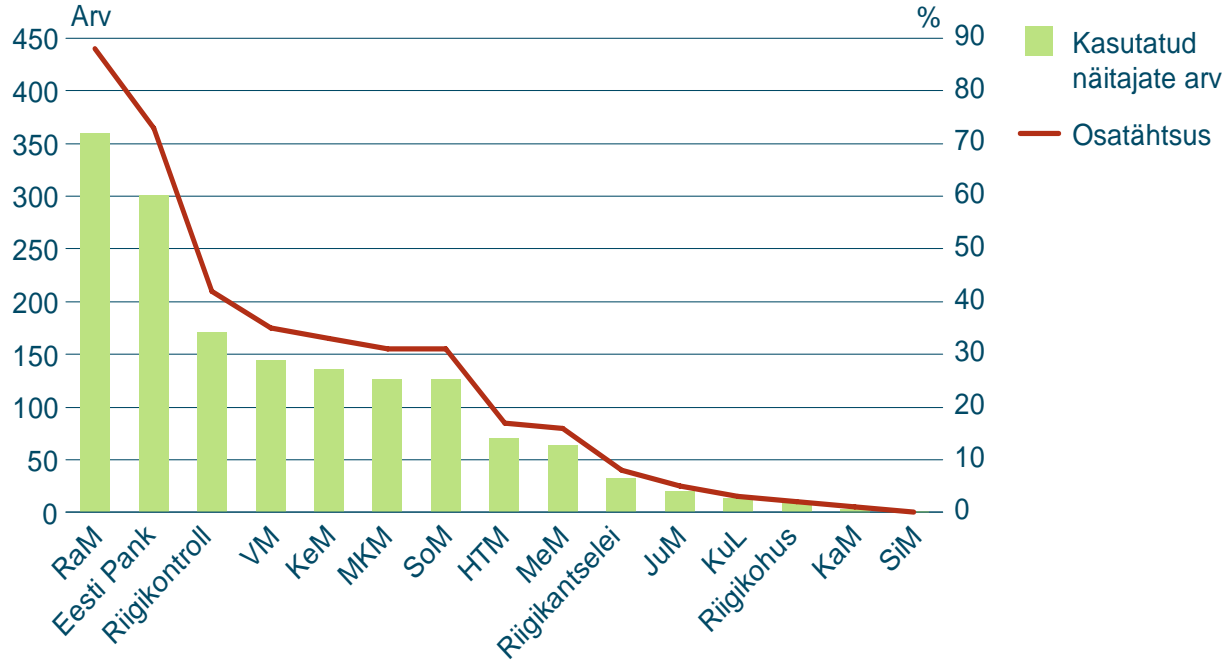
- Uuriti 18 statistikatöö 411 palga- ja tööjõuga seotud väljundnäitajat
- Ei ole ühtki sellist väljundnäitajat, mida ei kasutata
- Kõige enam kasutatud näitajad on:
 - ✓ keskmine brutokuupalk kvartalis tegevusala järgi – kasutas 73% küsitluses osalenutest;
 - ✓ keskmine brutokuupalk (aasta) maakonna lõikes omaniku liigi järgi – kasutas 67% küsitluses osalenutest;
 - ✓ Ettevõtete, tööjõukulud, kogutootlikkus– kasutas 53% küsitluses osalenutest.

Palga- ja tööjõu väljundnäitajate väärtus

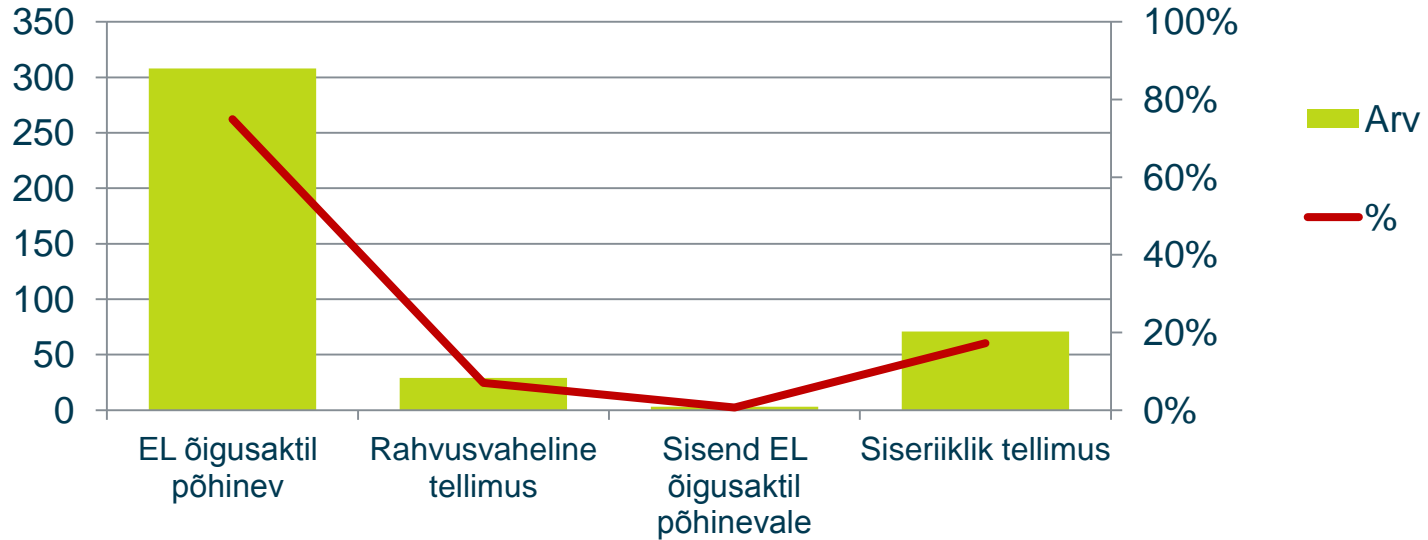
- Kõige vähem kasutatud näitajad on:
 - ✓ finantsettevõtete palgakulu ja sotsiaalmaks kvartalis – kasutas 1 (EP) küsitluses osalenu;
 - ✓ muuseumide tööjõukulud aastas – kasutas 1 (HTM) küsitluses osalenu;
 - ✓ põllumajanduslikes majapidamistes hõivatute isikute arv ja tööaeg liigiti (omanikud, pereliikmed, ajutised ja alalised töötajad, juhid) – kasutas 1 (MEM) küsitluses osalenu.
- Uuringu materjal on avaldatud MTA lehel

<http://www.emta.ee/et/ariklient/tulu-kulu-kaive-kasum/mta-statistikaameti-ja-eesti-panga-uhisprojekt-aruanne-30>

Palga- ja tööjõu väljundnäitajate väärtus



Näitajate kasutamine näitaja õigusliku aluse järgi



Automaatne andmete esitamine (1)

- Andmeesitaja saadab riigile madalaimal tasemel koondatud andmed
 - ✓ detailsuse tase peab vastama muutujate arvutamisvalemile
- Tehingud klassifitseeritakse taksonoomias (klassifikaatorite komplekt) ette antud lõigetes
- Tehingu infot sisestades ei pea igat tehingut “sildistama” vaid on tavapärase töö käigus kodeeritud
- Muutujad arvutab Statistikaamet

Automaatne andmete esitamine (2)

Näiteks:

- ✓ müügitehingud kaubakoodi, ostja asukoha, transpordiliigi jms järgi – võimalik arvutada vajalikke muutujaid väliskaubanduse, müügitulu, veoste mahu mõõtmiseks;
- ✓ Palk komponentide (ebaregulaarne preemia, ületunnitasu, öötöö jms) lõikes ja sellele vastav tööaeg.

Aruandlus 3.0 – SA tegevused 2017

- Andmekoosseisu kokkuleppimine – lõpetamisel
- Klassifikaatori kokkuleppimine - ? (**üks** või mitu)
- Andmekoosseisu ja klassifikaatori sidumine XBRL GL elementidega
- Andmekoosseisu ja klassifikaatori avaldamine majandustarkvaraarendajatele juuni 2017
- Kirje tasandil andmete vastuvõtuvõimekuse arendamine Andmete töötlemis- ja ladustamisreeglite disain
- Automaatse edastamise pilootimine (august-september)

Aruandlus 3.0 – SA tegevused 2017

- Statistika arvutamise metoodika uuendamine, mudelite väljatöötamine
- Alternatiivandmeallikate analüüs (vabad ametikohad) – taotlus esitamisel

Statistika tegemine muutub teadmismahukamaks

Projekti eelarve (SA osa)

- 2017 tööjõukulud kaetakse SA olemasolevast eelarvest
 - ✓ värvatakse projektijuht
 - ✓ SA töömaht – 6,07 FTE (va projektijuht)

	2017	2018	2019
IT - arendused SF-st	200 000	770 000	900 000
Arenduste hooldus (RMIT) (püsikulu)	0	141 000	141 000
SA Tööjõukulud kokku	150 672	372 240	372 240
sellest olemas RE'st		200 000	200 000
SF-st "Haldusandmekogude ja alternatiivandmeallikate analüüs, mudelite väljatöötamiseks vabade ametikohtade ja palgastatistika tegemise meetodikate uuendamise eesmärgil" (tegevused on juba SF projektide plaanis)	90 000	?	?
Teadmusmahukama statistika tegemine (püsikulu, SA tööjõukuludeks)	0	0	37 000
	440 672	1 283 240	1 450 240

Suuremad riskid

(1)

- Riigiasutused ei suuda kokkuleppele jõuda klassifikaatori (taksonoomia) loomisel/haldamisel
- Majandustarkvaraarendajad ei realiseeri uut võimalust SA-le andmete esitamiseks
- Andmeesitajate tunnetatud koormuse võimalik kasv, uus lahendus kallis, ei olda huvitatud kaasaegsest lahendusest

Maandamine: kaasamine, kommunikatsioon

- X-tee kulu

Maandamine: kas võiks olla ettevõtjale tasuta?

Suuremad riskid

(2)

- SA-le taotlusi IT arendusteks ei rahuldata

Maandamine: taotluste igakülgne põhjendamine,
Nullbürokratia rakkerühma juhi kaasamine

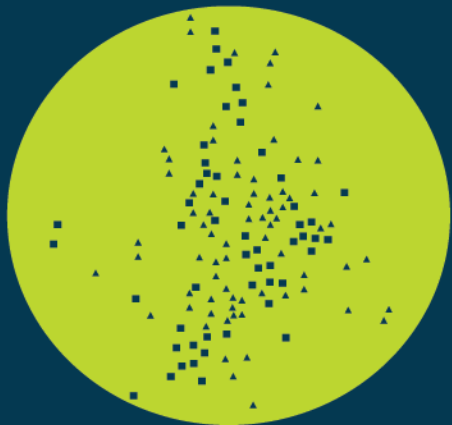
- Projekti tegevuste teostamiseks SA teenistujate ajabilanss on piiratud

Maandamine: töö planeerimine

- Statistika tegemine muutub oluliselt kallimaks

Maandamine: lisaressursi taotlemine

Täna tähelepanu eest!



objekte kokku n 129
kolmnurki n 74
nelinurki n 54
ring n 1