

Suur Eesti rahva e-loendus

31.12.2021

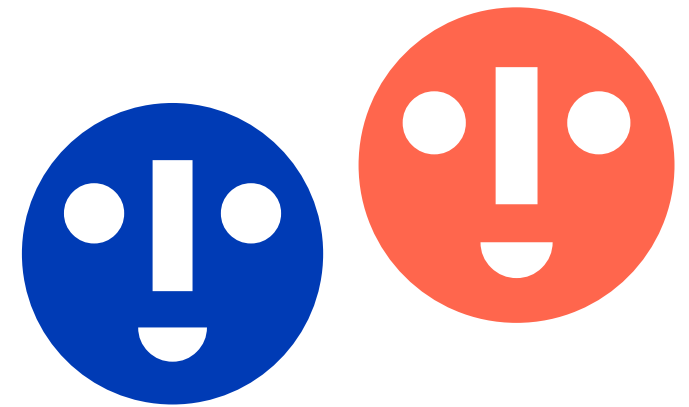
rahvaloendus.ee

EESTI
STATISTIKA

EESTI LOEB



Rahva ja eluruumide
e-loendus 2021



Traditsioonilisest loendusest registripõhise loenduseni

Terje Trasberg

Rahvastiku ja hariduse tiimi tiimijuht

Kolm loendust 21. sajandil



EESTI LOEB



**Rahva ja eluruumide
e-loendus 2021**

Kontrolli oma andmeid rahvastikuregistris

EESTI LOEB



Rahva ja eluruumide
e-loendus 2021



EESTI
STATISTIKA

Kõik loevad!

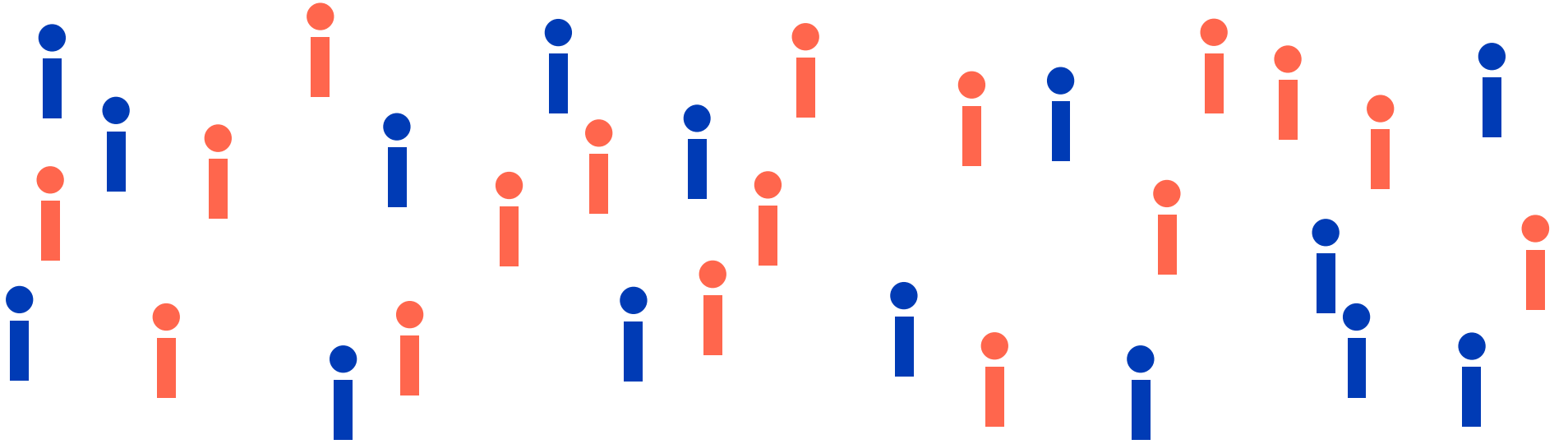
ALUSTA!

EESTI LOEB



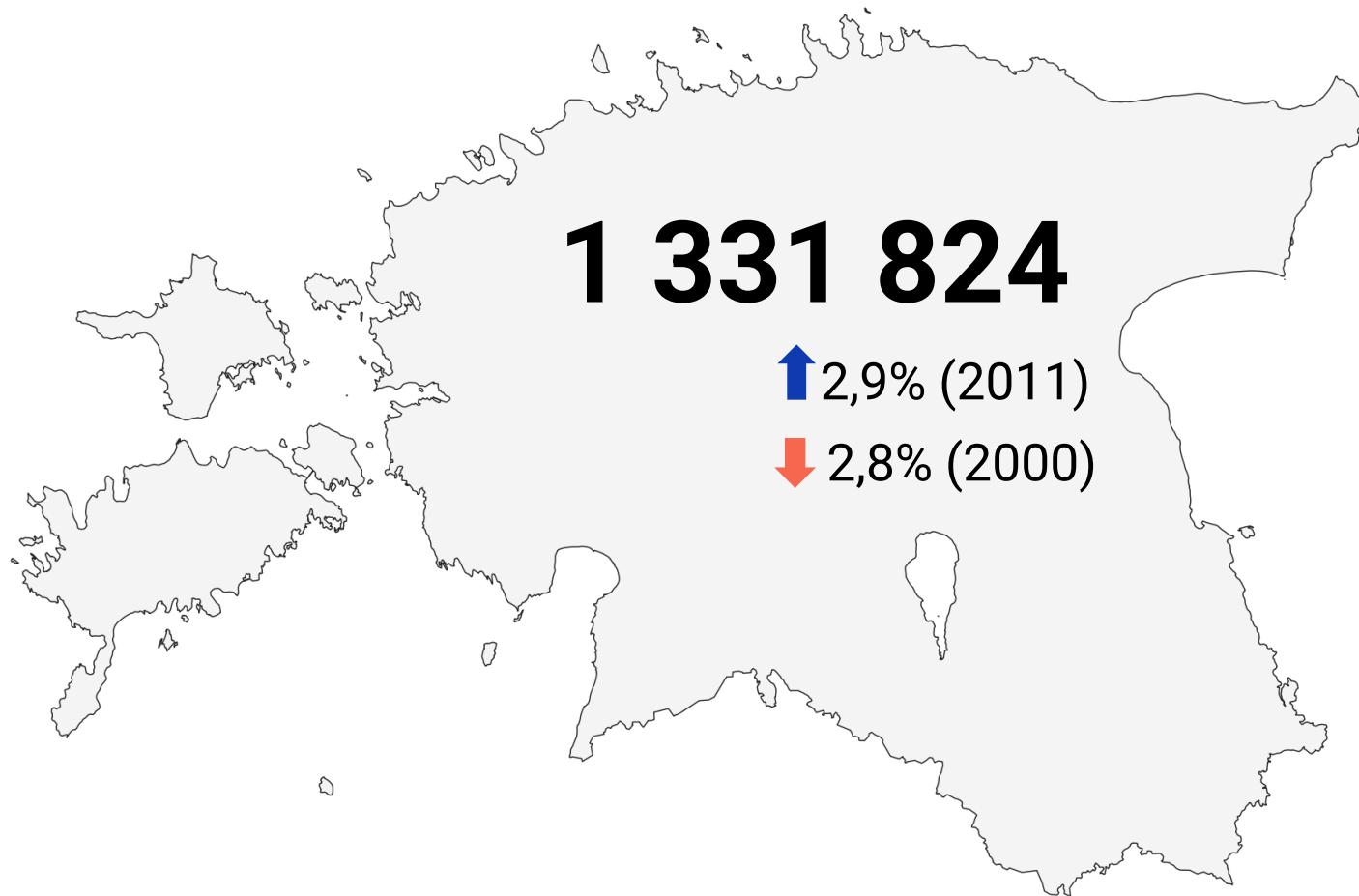
rahvaloendus.ee





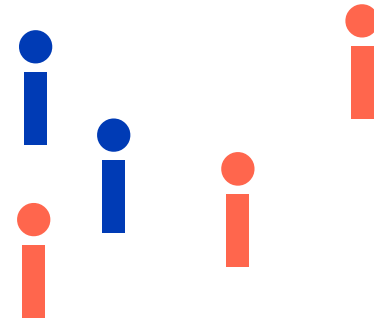
Kuidas kasutati registrite andmeid?

Eesti rahvaarv on pöördunud kasvule



Kas teadsid, et: Kõige rohkem elas Eestis inimesi 1989. aasta loenduse ajal (1,57 mln) ning kõige vähem 1881. aasta loenduse ajal (0,88 mln).

Täpsustatud rahvaarvu arvutamiseks kasutatakse andmeid **18 andmekogust**, kokku on sisendiks pea **70 miljoni andmepunkti**



Näiteks saab inimese elumärgi, kui ta käib tööl, koolis, arsti juures, on ajateenistuses, vahetab dokumenti või saab sotsiaaltoetust.

Allikad (elumärkide arv):
EHIS (3), RR (3),
e-toimink,
KMAIS, KVKR,
Liiklusregister (2),
MKR, KIRST (5),
RETS, SAP, ETR,
SKAIS (6), STAR,
TÖR, EMPIS, TETRIS,
KIR (2), ESF

Kas teadsid, et: [Residentsuse indeksit](#) kasutatakse rahvastikustatistika tegemiseks alates aastast 2015.

Väljaränne on asendunud sisserrändega

Eesti elanike sünniriigid

<p>Sünniriikide arv</p> <p>175</p> <p>↑14,6%</p>
<p>Rahvuste arv</p> <p>↑211</p> <p>17,5%</p>
<p>Kodakondsuste arv</p> <p>↑151</p> <p>30,2%</p>
<p>Emakeelte arv</p> <p>↑243</p> <p>54,8%</p>

2000 2011 2021



Kas teadsid, et: Viimase kümne aasta jooksul on Eestisse rännanud inimesi 173-st erinevast riigist.

RR – rahvastikuregister
KMAIS – isikut tõendavate dokumentide register
EMSR – meditsiiniline sünniregister
EHIS – Eesti hariduse infosüsteem
LTR – välismaalase lühiajalise Eestis töötamise registreerimise andmekogu

Sünniriik

- 2011 loendus (83%)
- RR (7%)
- muu (LTR, arvutatud)(9,95%)
- *teadmata* (0,05%)

Rahvus

- RR(20%)
- 2011 loendus (50%)
- EMSR (10%)
- KMAIS (19,5%)
- *teadmata* (0,5%)

Kodakondsus

- RR (99,9%)
- muu (2011 loendus, LTR)(0,05%)
- *teadmata* (0,05%)

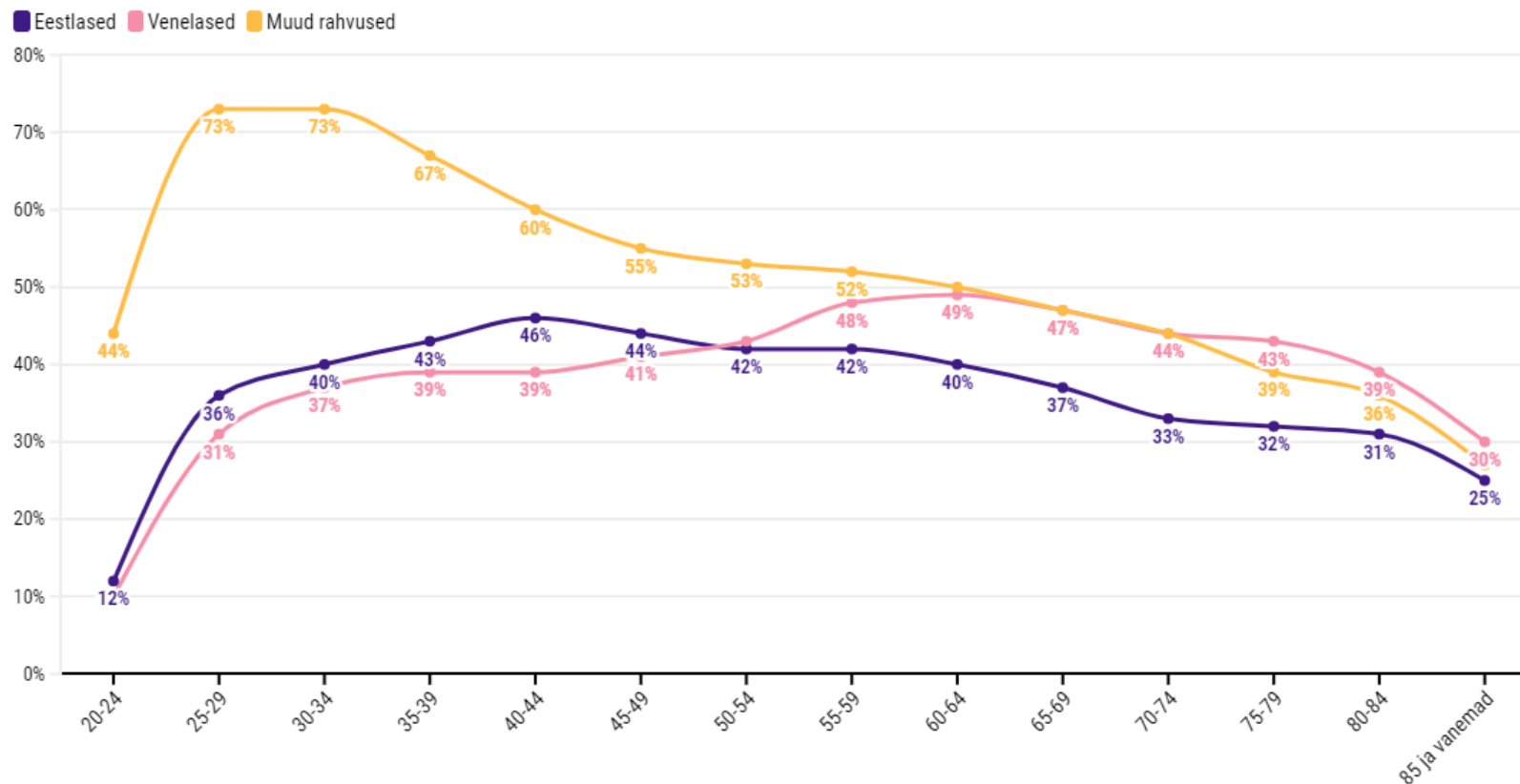
Emakeel

- RR (26%)
- 2011 loendus (61%)
- muu (EHIS, KMAIS) (12,5%)
- *teadmata* (0,5%)

Kas teadsid, et: Metoodika kohta leiad info
<https://rahvaloendus.ee/et/loendus-2021/metoodika>.

Eesti on sihtriigiks kõrgelt haritud välismaalastele

Kõrgharidusega rahvastiku osatähtsus



Kas teadsid, et: Eesti naised on endiselt Euroopas ühed kõrgemalt haritud (53% 25-64-aastastest). Eestist rohkem on kõrgharidusega naisi vaid Iirimaa (57%) ja Rootsis (54%).

Haridus

EHIS – Eesti hariduse infosüsteem (33%)

ETR – riiklik elamis- ja töölubade register (3,1%)

RAKS – rahvusvahelise kaitse andmise register (0,1%)

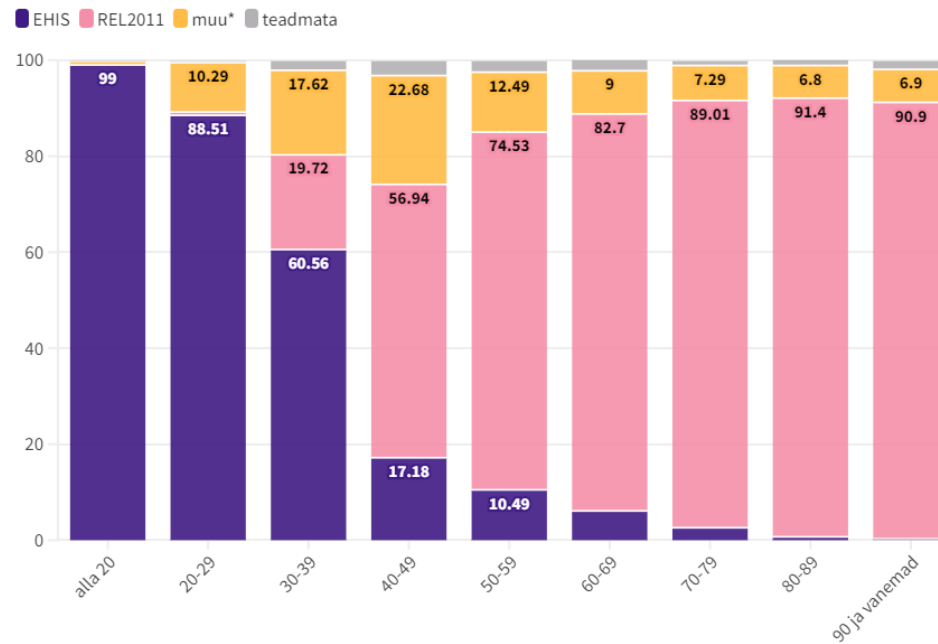
SAP (0,2%)

RR – rahvastikuregister (9,2%)

2011 loendus (52,2%)

teadmata (2,2%)

Hariduse allikate osakaal vanusegrupiti



muu*: RR, ETR, RAKS, SAP

Kas teadsid, et: 2011 rahvaloenduse andmeid kasutati 2021. aasta loenduse 24 tunnuse kokkupanemisel.

Rahvastik koondub üha enam Tallinna linna ning Tallinna ja Tartu ümbrusesse

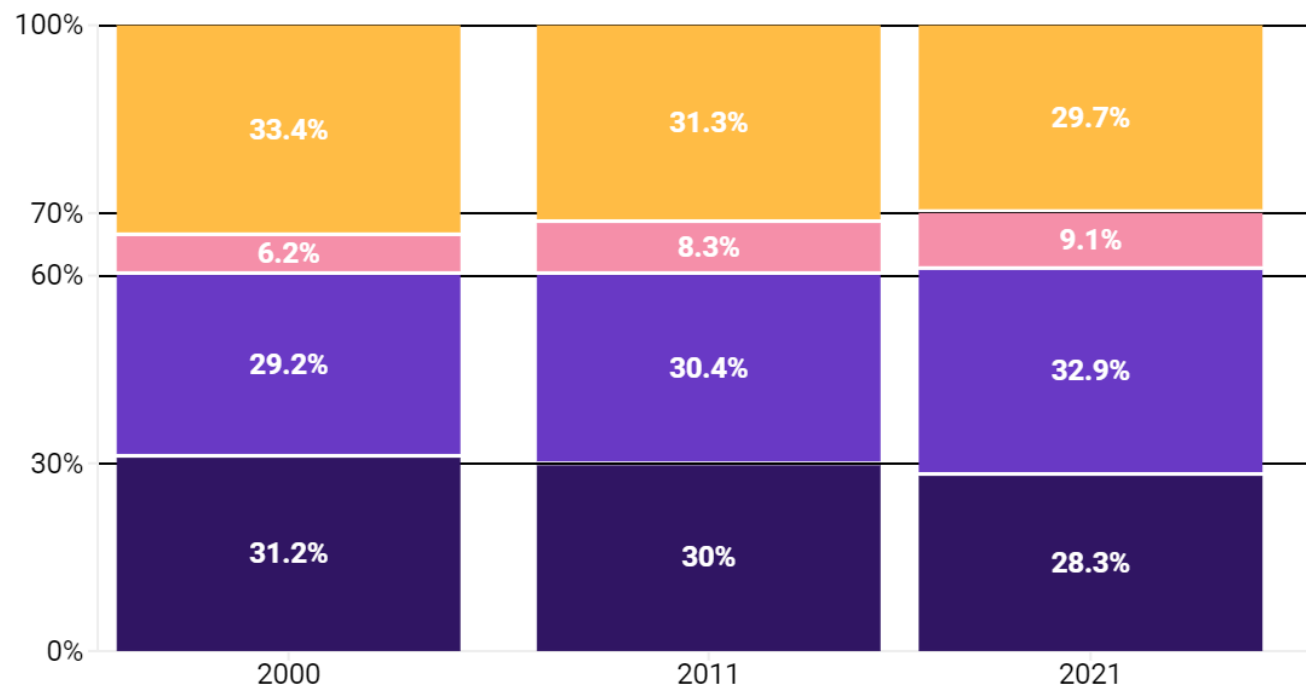
Maalaste arv
29,7%

Väikelinlaste arv
9,1%

Linlaste arv
61,2%

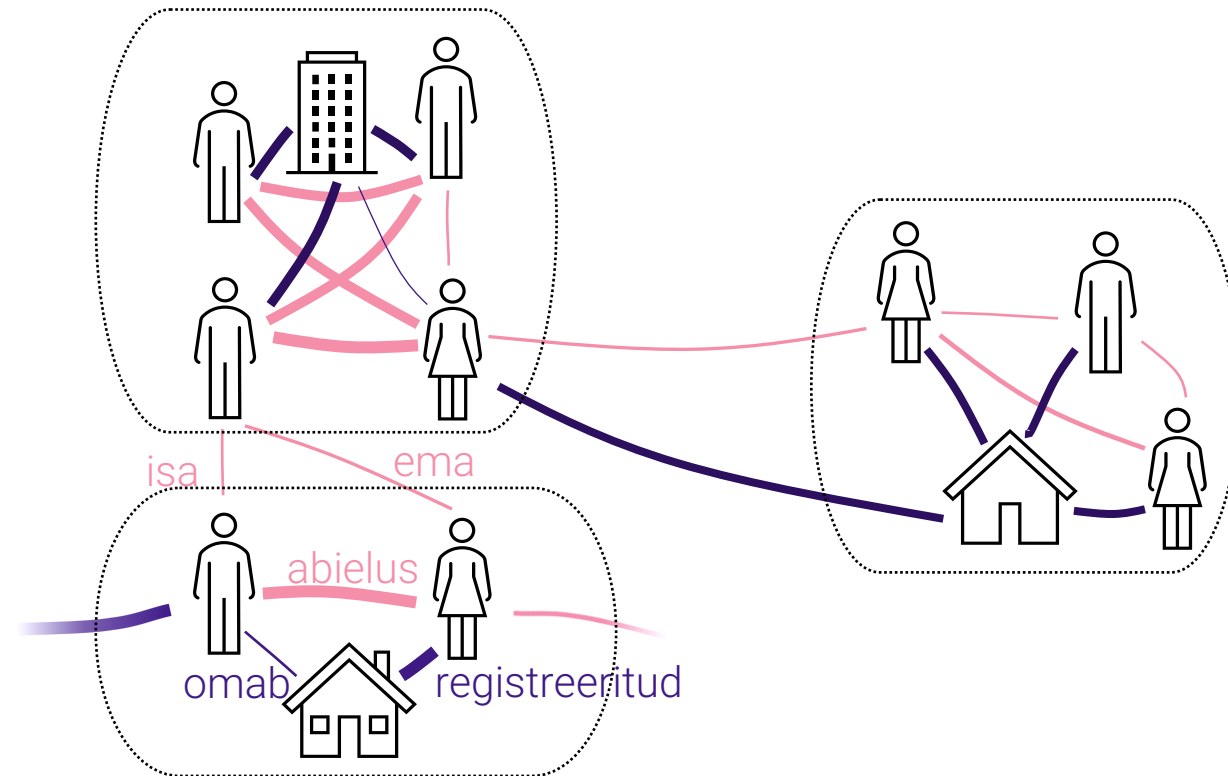
Rahvastiku jagunemine asustuspiirkonna tüübi lõikes, 2000, 2011, 2021

■ Linnaline asustuspiirkond (ilma Tallinnata) ■ Tallinn ■ Väikelinnaline asustuspiirkond ■ Maaline asustuspiirkond



Kas teadsid, et: Tallinnas elab 33% rahvastikust ja käib tööl 43%. Harju maakonnas elab tervelt 46% Eesti elanikkonnast.

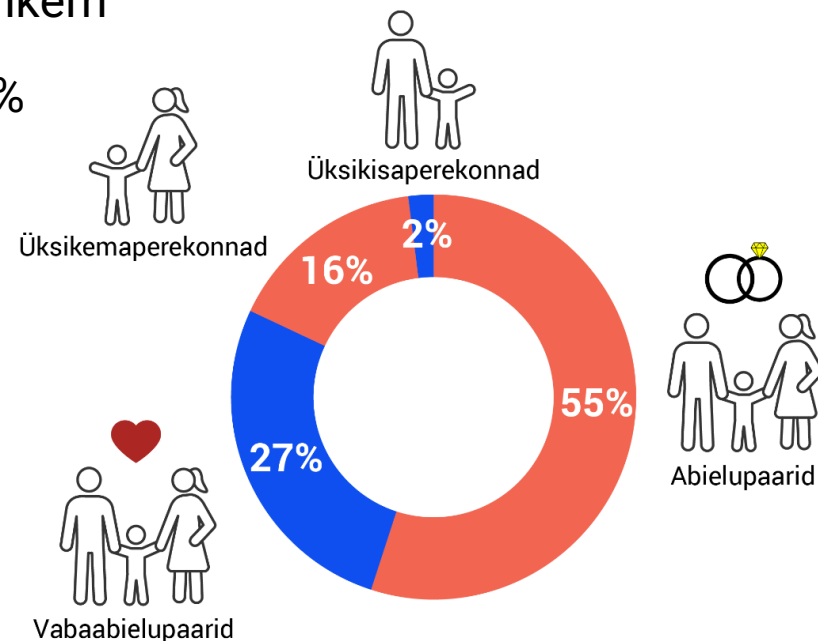
Elukohta määramisel kasutatakse kokku 16 registri ja 2 uuringu andmeid



Kas teadsid, et: Arvutuse täpsuse kontrollimiseks küsiti elukohta ka loenduse uuringus. Registrate järgi arvutatud elukoht langes 87%-l inimestest kokku küsitluses vastatuga. Kõige suurem oli kokkulangevus Valgamaal (91%), Raplamaal (90%) ja Ida-Virumaal (90%), kõige väiksem Tartumaal (82%).

Perede keskmine suurus on kasvanud

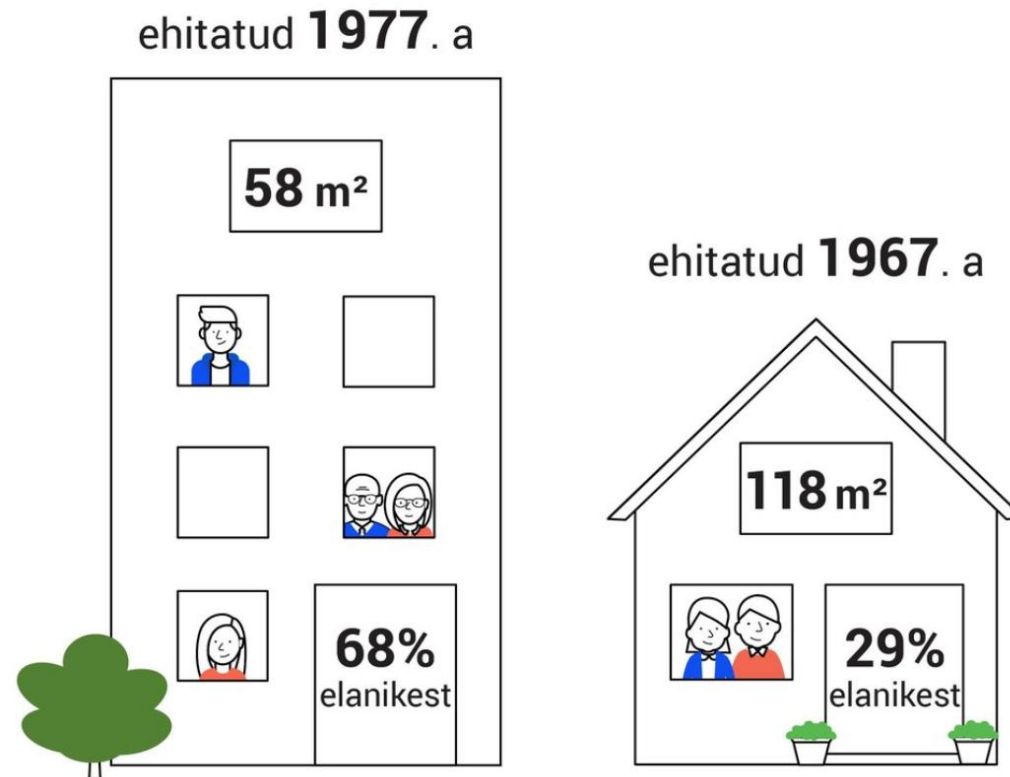
- 45,2%-s kõigist peredest kasvab alaealine laps
- üksikemasid on üksikisadest seitse korda rohkem
- alla 25 a lapsega üksikvanemaperesid on 12%
- kõige suuremad perekonnad elavad Tallinna ja Tartu ümber asuvates väikelinnalistes piirkondades



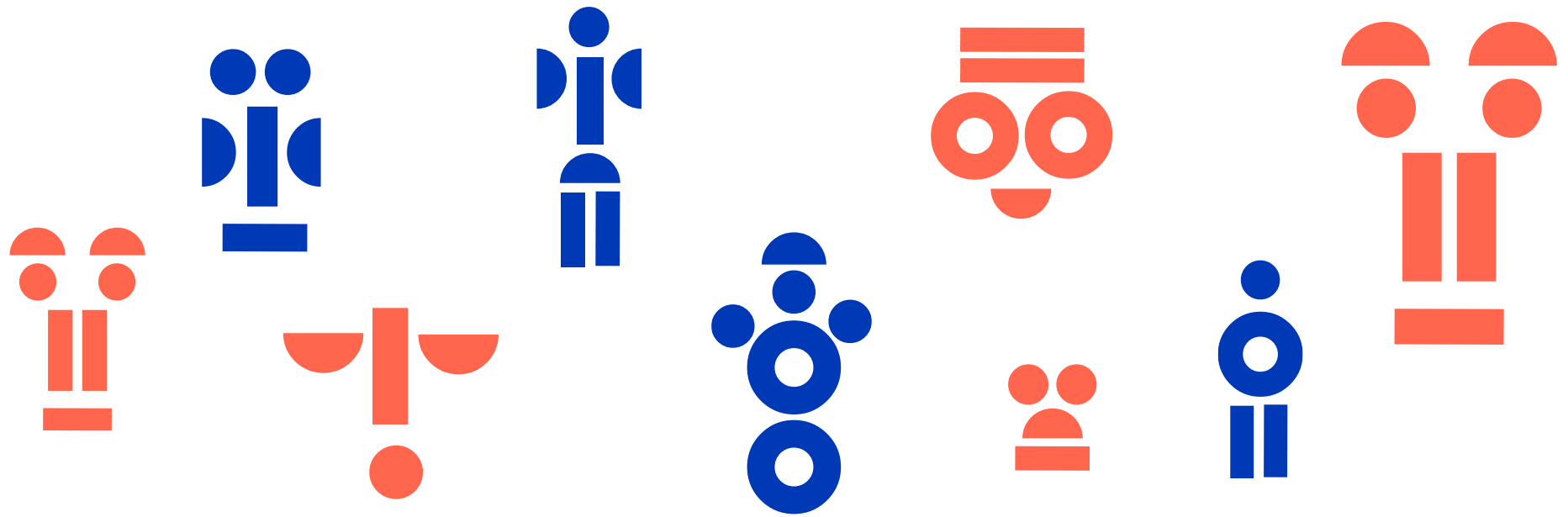
Kas teadsid, et: 16% Eesti elanikest elab üksi. Üksi elavad ennekõike pensioniealised naised.

Inimeste eluruumid on vanemad kui nad ise

Keskmine Eesti elanik elab 1974. aastal valminud hoones – keskmine eestlane on sündinud 1979

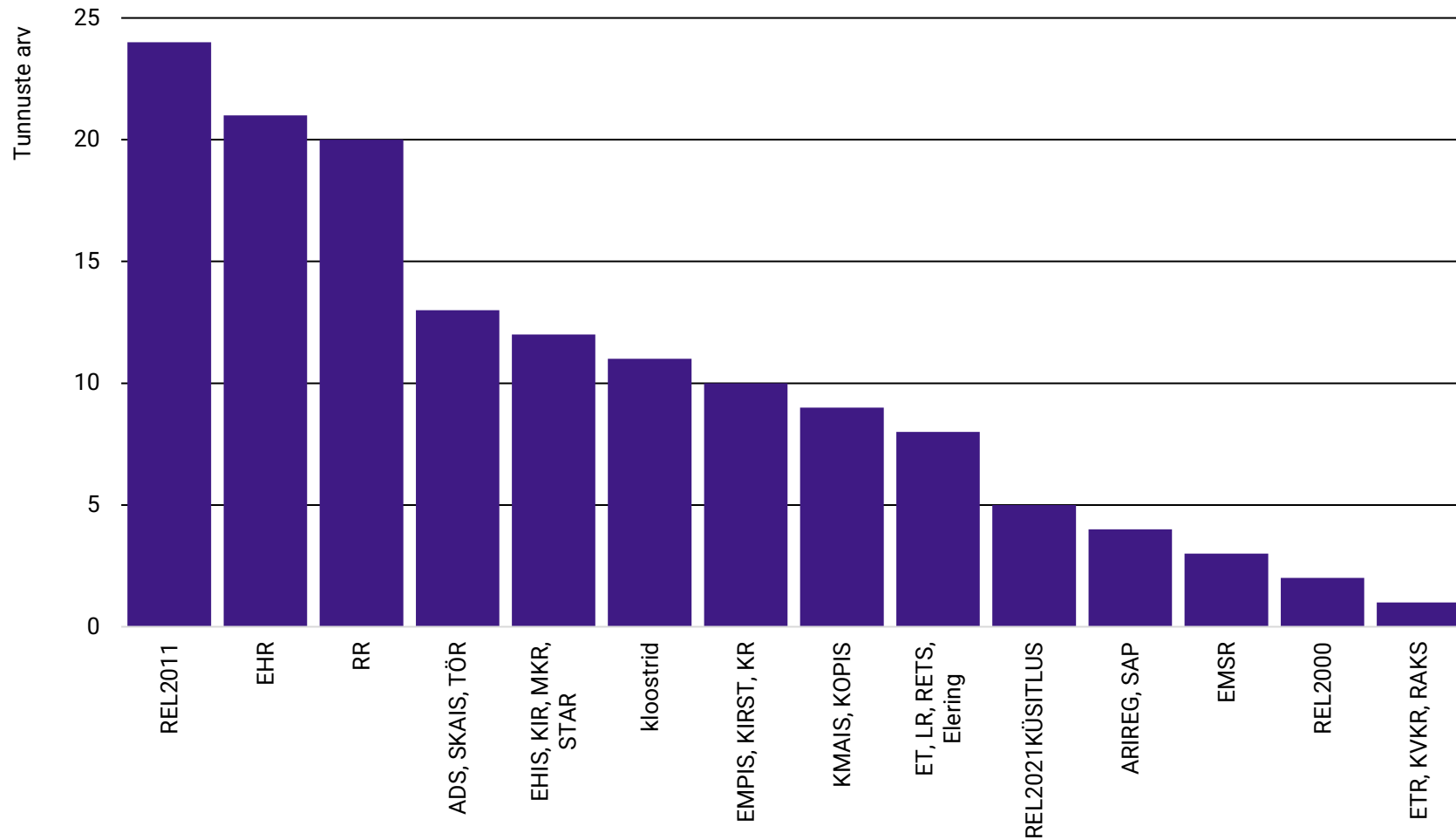


Kas teadsid et: Keskmiselt kõige suuremad eluruumid on Kiilis, väikseimad Sillamäel.



Kokkuvõte

Mitme tunnuse kokkupanemisel registrit kasutati?



Registriandmete kvaliteedi hindamine

Oluline! Loenduse käigus hinnati vaid loendusel kasutatud tunnuseid, mitte tervet registrit.

Näide registri kvaliteedi hindamisest:

Kvaliteedinäitaja	Väärtus	Hinnang
1. Kaetus loenduse populatsiooni suhtes	Ei ole rakendatav	-
2. Andmete Statistikaametile edastamise sagedus	Aasta	●
3. Vormikohase identifikaatori olemasolu	Isikukood	100%
	Ettevõtte registrikood	N/A
	(töödeldud) aadressiinfo	100%*
4. Loenduse jaoks vajalike tunnuste kaetus	Emakeel: 93,54% Muud tunnused: 100%	●
5. Loenduse jaoks vajalike tunnuste väärtustes oluliste või tehniliste vigade esinemine	0,61% õppeasutuse tabeli aadressidest ei ole hoone täpsusega 0,00% muud tunnused	●

Tulemuste kvaliteedi analüüs

Arvutuskäik:

- Arvutatakse 2021. aasta rahva ja eluruumide loenduse tunnuste põhilised jaotused osakaaludena (nt seadusliku perekonnaseisu tunnuse puhul abielus, lahutatud, leskede jne osakaal kogu rahvastikust)
- Arvutatakse isiku-uuringu andmetel samade jaotuste osakaalud
- Erinevuse võrdlemiseks leitakse igas jaotuses loenduse osakaalu ja isiku-uuringu tulemuste osakaalu vahe ning arvutatakse keskmine erinevus tunnuse kõiki jaotuseid arvesse võttes

Keskmine erinevus tunnuse jaotuste osakaaludes:

< 0,5%

Kodakondsus
Sünniriik
Emakeel
Eluruumi tüüp

< 1%

Rahvus
Haridustase
Majandustegevusala
Leibkonna suurus
Seisund perekonnas
Tubade arv

< 2%

Seaduslik perekonnaseis
Töökoha asukoht
Amet
Perekonna suurus
Leibkonna tüüp
Eluruumi elanike arv
Kasulik põrandapind
Ehitusaeg
Pesemisvõimalus

< 3%

Töölane seisund
Hõiveseisund
Seisund leibkonnas
Omandisuhe
Kasutamise alus
Veevarustussüsteem
Tualettruum

< 7%

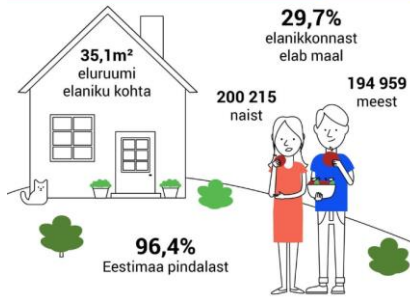
Küttetüüp
Eluruumi asustatus

Kas loenduse tulemuste vastu tuntakse huvi?

Maal elamise päev!

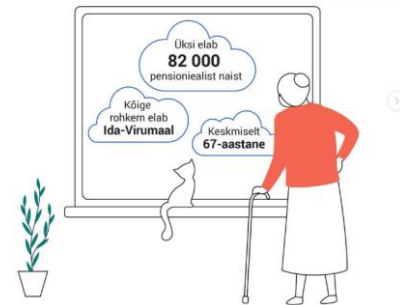
Maaline piirkond

EESTI LOEB
2021
rahvaloendus.ee



Üksi elav inimene on pensionealise naise nägu

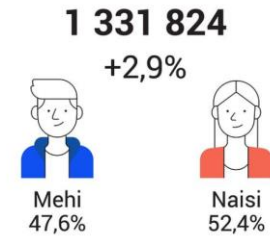
EESTI LOEB
2021
rahvaloendus.ee



Eesti rahvaarv on kasvanud

Rahvaloendus 2021 võrreldes 2011

EESTI LOEB
2021
rahvaloendus.ee



Milline on keskmine eluruum Eestis?

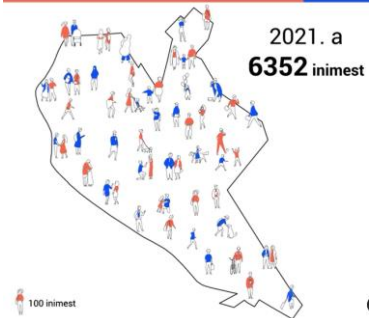
Rahvaloendus 2021

EESTI LOEB
2021
rahvaloendus.ee



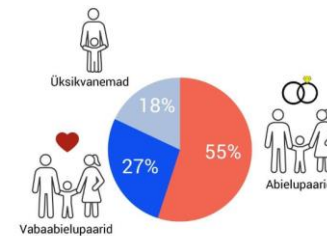
Rahvaarv Peetri alevikus (Rae vald)

EESTI LOEB
2021
rahvaloendus.ee



Perekonnad tüübi järgi

EESTI LOEB
2021
rahvaloendus.ee



Eesti naised on Euroopa ühed kõrgemalt haritudumad

EESTI LOEB
2021
rahvaloendus.ee



53% Eesti naistest* kõrgharidusega

36% Euroopa naistest* kõrgharidusega

Eesti naised on haritudust 3. kohal Euroopas

*25-64-aastastest

EESTI
STATISTIKA



eesti_statistika



Statistikaamet

EESTI LOEB
2021
Rahva ja eluruumide
e-loendus 2021



rahvaloendus.ee

The screenshot shows the website's header with the logo 'EESTI LOEB 2021' and navigation links 'Tulemused', 'Loendus 2021', and 'KKK'. A language selector 'eesti keeles' is also present. The main content area features a large orange banner with the headline 'Sa oled loetud!' (You are counted!) and the sub-headline 'Vaata rahvaloenduse tulemusi siit' (View the census results here). Two women in orange t-shirts are featured, one labeled 'Saja viies' (50th) and the other 'Saja kuues' (60th). The banner also includes the 'EESTI STATISTIKA' logo and the website URL 'rahvaloendus.ee'. To the left of the banner, the text 'Rahvaloenduse tulemused on avaldatud' (Census results are published) is displayed, along with the question 'Kes me oleme ja kuidas elame?' (Who are we and how do we live?) and a 'Loe lähemalt' (Read more) button. A small '01' indicator is visible in the bottom left corner of the banner area.

Vaata ka <https://rahvaloendus.ee/et/loendus-2021/metoodika>

2021. aasta registripõhise loenduse metoodika

2021. aasta loenduse valikuuringu metoodika kirjeldus

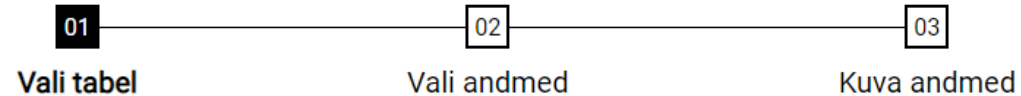
Statistikaameti kinnitatud avaldatavate tunnuste loetelu koos allikatega

andmed.stat.ee

Küsi nõu ja abi andmete kasutamisel:

Klienditugi: stat@stat.ee

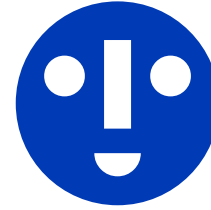
Meedia: press@stat.ee



Statistika andmebaas



- Keskkond
- Majandus
- Rahvastik
- Sotsiaalelu
- Eri valdkondade statistika
- **Rahva ja eluruumide loendus**
 - Rahva ja eluruumide loendus 2000
 - Rahva ja eluruumide loendus 2011
 - Rahva ja eluruumide loendus 2021
 - Rahva ja eluruumide loendused: võrdlusandmed
- Lõpetatud tabelid



Põnevaid fakte 2021. aasta rahva ja eluruumide loendusest:

- keskmine Eesti elanik elab 1974. aastal valminud hoones
- keskmine vanus on kõige kõrgem Kallaste linnas (51 a) ja kõige madalam Rae vallas (33 a)
- kõige rohkem oli rahvaarv viimase 10 aastaga tõusnud Soodevahe külas
- 54% Eesti pindalast on asustamata
- Narvas asub Eesti kõige enamate korteritega maja (360)
- 56 inimest on ainukesed oma emakeelt emakeelena kõnelejad Eestis
- 88%-s leibkondadest on kõik leibkonna liikmed samast rahvusest
- 16% Eesti elanikest elab üksinda
- 21%-l Eesti rahvastikust vanuses 25-64 on magistrikraad

Täna!

Terje Trasberg, *PhD*

Rahvastiku ja hariduse tiimijuht

terje.trasberg@stat.ee

EESTI STATISTIKA

www.stat.ee

Tatari 51, 10134 Tallinn

EESTI
STATISTIKA



eesti_statistika



Statistikaamet

